

Mennen
Pitit Fi ak Pitit Gason-
nou nan yon
Jounen travay-nou
(Take Our Daughters and Sons To Work Day)

“1 Jèn, 1 Rèv, Lidè Demen”
(1 Youth, 1 Dream, 2Morrow’s Leader”

Lekòl Primè
Ransèyman ak aktivite
(Elementary School – Activity Packet)

Mennen pitit fi ak pitit gason-nou nan yon jounen travay-nou Direktiv Pwogram-nan

(Take Our Daughters and Sons To Work Day Program Guidelines)

Ransèyman

Jedi 22 Avril, 2010, Fondasyon *Take Our Daughters And Sons To Work Foundation* va òganize jounen Mennen pitit fi ak pitit gason-nou nan yon jounen travay-nou (*Take Our Daughters And Sons To Work Day*). Nouvo pwogram-nan ap kontinye konsantre sou defi pou konsilye travay ak fanmi. Yo krewe pwogram-nan pou pèmèt fanmi, responsab legal ak konseye pataje lavi yo mennen nan travay-yo epi entwodwi keksyon-sa-yo pou pitit gason ak pitit fi peyi-nou. Pou ou kapab pran avantaj pwogram-nan, nou krewe zouti ki va ede-ou kòmanse konvèsasyon-sa-a, sou keksyon travay ak fanmi, avèk pitit fi, pitit gason-ou, fanmi oswa moun kap patwonnen/moun kap resevwa konsèy. *The School Board of Broward County, Florida* pase yon rezolisyon pou sipòte pwogram jounen **“Take Our Daughters and Sons to Work Day” ki dwe òganize ane-sa-a Jedi, 22 Avril, 2010.** Direktiv-sa-yo etabli pou ankouraje elèv ak pitit anplwaye distrik-la patisipe nan eksperyans edikatif-sa-a ki vo lapenn:

Ki jan yon elèv kapab elijib

Nenpòt timoun, kit se fi kit se gason, ant laj 8 ak 18 ane kalifye pou patisipe nan jounen *Take Our Daughters and Sons to Work Day* nou va selebre Jedi, 22 avril, 2010. Avèk konsantman fanmi, yo kapab “adopte” elèv pou vizite yon lye travay ki prezante yon enterè patikilye pou timoun-nan. Tout depatman, lekòl, sant ak biwo administratif va pèmèt pitit anplwaye-yo (ak pitit ki “adopte”) vizite lye travay pou konneksyon ant lekòl ak travay diran jounen *Take Our Daughters and Sons to Work Day*.

Absans

Take Our Daughters and Sons to Work Day se yon sòti òganize (*field trip*) Distrik-la apwouve epi yo pap konsidere-li kòm yon absans. Elèv-yo dwe swiv direktiv ki nan liv aktyèl Regleman sou Kondwit Elèv (*Code of Student Conduct*) konsènan absans apwouve alavans pou rezon edikatif. (Elèv-yo dwe ranpli yon fòm otorizasyon omwens 5 jou alavans). Tout elèv ki prale nan yon lye travay avèk fanmi-li oswa avèk yon zanmi granmoun kap patisipe nan sòti òganize-a, yo eskize absans-yo jan sa dekri nan Liv sou Regleman Kondwit Elèv.

Devwa Ratrapaj

Elèv ki ranje alavans pou yo gen yon absans eskize pou jounen 22 Avril-la gen responsablite renmèt tout devwa-yo jou apre jou yo manke-a sòf si yo fè lòt aranjman ak pwofesè-yo (gade nan liv Regleman sou Kondwit Elèv). Direktè lekòl ak pwofesè-yo dwe ankouraje elèv ki patisipe nan aktivite-sa-a pou yo pataje eksperyans-sa-a ak lezòt.

Aktivite espesyal

Jou 22 Avril-la, yo ankouraje depatman, lekòl, sant ak lye travay pou yo planifye aktivite espesyal pou timoun kap vizite. Aktivite-sa-yo kapab enkli vizite divès estasyon travay, fasilite vizit lye travay, tandè envite espesyal kap pale, pran repa midi (*lunch*) an gwoup, aprann kòman fè entèvyou pou djòb oswa aplike pou yon travay. Lè elèv yo vizite yon lye travay, yo kapab aprann enfòmasyon enpòtan konsènan anviwonman lye travay, travay avèk teknoloji epi konsènan fòmasyon obligatwa ki kapab fasilite reyisit nan yon travay.

Responsablite

Elèv-yo kapab gen yon absans eskize jou-sa-a. Granmoun kap patisipe nan pwogram-nan responsab transpò, sekirite ak kondwit elèv-yo. Elèv-yo pa dwe vizite zòn travay kote kondisyon travay-yo danjere epi riske.

SIJESYON ITIL POU PLANNIFIKASYON

(*Planning tips*)

Kit wap travay pou yon gwo sosyete, kit ou se pwopriyete yon biznis, kit wap fè lapolis nan lari, kit wap anseye nan yon inivèsite, ou kapab gen yon enfliyans sou lavi pitit-ou lè ou ekspoze-yo nan nouvo lide ak nouvo opòtinite.

Jou ki pi reyisi se jou ki kreyatif epi pwodiktif. Reflechi sou sa ki fè konpanni-ou san parèy, epi sa ki pi enpòtan, sèvi ak resous pa-ou!

Nou va jwenn anba-a sijesyon ak konsèy itil pou fè jounen-an yon siksè:

Elèv-yo ka aprann nan men chak anplwaye epi chak depatman.

Mande anplwaye nan chak nivo epi chak depatman anndan òganizasyon-an pataje eksperyans travay-yo epi ankouraje fi kou gason poze keksyon. Egzanp, mande depatman pewòl montre ki jan yo peye anplwaye, eksplike poukisa yo pran dediksyon, kijan yo konsidere tan anplwaye pase deyò, elatriye.

Kenbe aktivite-yo kout:

Aktivite entèaktif ki dire ant 45 ak 55 minit pi miyò.

Rekòmandasyon yo fè pou elèv fi ak elèv gason depi laj uitan rive dizwit an (8-18):

Elèv pi jèn kapab genyen yon dire atansyon pi kout pandan aktivite-yo.

Entwodwi elèv-yo nan teknoloji.

Montre elèv gason ak elèv fi kouman teknoloji enpòtan pou biznis-ou. Prevwa tan pou yo kapab travay sou òdinatè/konpitè oswa sou lòt ekipman biwo-a. Egzanp, kite yo gade sit Entènèt-ou epi gade jan ou fè biznis nan sit-la oswa fè yo patisipe nan yon telekonferans avèk yon lòt biwo kap patisipe nan pwogram-nan.

Pale ak ofisyèl lekòl-la sou pwogram jounen *Take Our Daughters and Sons to Work*.

Kolabore ak pwofesè pitit-ou pou fè yo konnen pitit gason oswa pitit-fi-ou ap pase jounen-an pou fè aktivite ki an rapò avèk edikasyon nan travay-ou.

Bay ransèyman yo mande nan Rejis Aktivite (*Activity Log*) epi reponn keksyon rapò evalyasyon (*Evaluation form*) sou jounen *Take Our Daughters and Sons to Work Day*.

Elèv-yo kapab retounen fòm-sa-yo nan lekòl-la pou montre patisipasyon-yo nan aktivite edikatif nan lye travay-ou.

Kenbe elèv-yo an sekirite.

Bay elèv fi ak elèv gason vètman pwoteksyon ki bay sekirite. Asire ou gen tout kalite vètman ak diferan tay disponnib.

Fòmilè Otorizasyon fanmi bay
(Parental Authorization)

(Paran/Responsab Legal dwe ranpli fòm-sa-a epi renmèt-li bay granmoun kap akonpaye pitit-li si li pa prale)

Mwen-menm/Nou-menm, ki siyen anba-a, bay pitit gason/pitit-fi-nou _____
(Non elèv-la)

pèmisyon pou li patisipe nan yon aktivite edikatif andeyò lekòl-la epi ki fè pati jounen *Take Our Daughters and Sons To Work Day* (Mennen pitit fi ak pitit gason-nou nan yon jounen travay-nou).

Si yon ijans medikal ta rive pandan pitit fi/pitit gason-mwen ap patisipe nan sòti òganize-a (*field trip*), granmoun kap akonpaye-li oswa mwen-menm va responsab pou fè kòmanse yon tretman medikal. Mwen bay pèmisyon pou kòmanse tout tretman san pèdi tan selon bon jijman doktè ki la.

Si toutfwa ransèyman ou ban-nou ta vin chanje, se responsablite fanmi-ou pou bay enfòmasyon ki ajou.

Siyati Manman/Papa/Responsab Legal

Siyati Manman/Papa/Responsab Legal

Dat

***NÒT ESPESYAL:**

Fanmi/Responsab Legal elèv kap patisipe nan jounen *Take Our Daughters and Sons To Work Day* dwe rele lekòl pitit-yo pou eskize absans-lan.

Otorizasyon pou kominike ransèyman medikal

(Medical Release)

(Paran/Responsab Legal dwe ranpli fòm-sa-a epi renmèt-li bay granmoun kap akonpaye pitit-li si li pa prale)

Non elèv-la _____

Adrès lakay _____

Telefòn lakay _____ Dat nesans _____

Non Manman/Papa/Responsab Legal _____ Sa li ye pou elèv-la _____

Adrès (si se pa menm adrès ak sa ki anwo-a) _____

Telefòn lakay _____ Telefòn travay _____

Non dezyèm paran _____

Oswa lòt kontak _____ Sa li ye pou elèv-la _____

Adrès (si se pa menm adrès-la) _____

Telefòn lakay _____ Telefòn travay _____

Non doktè fanmi-an _____

Adrès _____ Telefòn _____

Ransèyman sou asirans medikal

(Medical Insurance Information)

Mwen garanti pitit gason/pitit-fi mwen gen asirans medikal avèk:

_____ (Non konpayi asirans) _____ (Nimewo polis asirans) _____ (Nimewo gwoup-la)

Eta sante elèv-la _____ Ekselan _____ Bon _____ Ase bon

Si aplikab, tanpri dekri kondisyon medikal ki kapab reparèt. (Ekri **okenn** si deklarasyon-an pa aplike pou pitit-ou.) _____

Èske pitit gason/pitit-fi-ou fè alèji ak yon medikaman? _____ Wi _____ Non

Si ou reponn wi, tanpri esplike: _____

Èske pitit gason/pitit-fi ou ap pran medikaman pou yon maladi ki la depi yon bon bout tan?

_____ Wi _____ Non Si **wi**, tanpri ekri non medikaman-an.

Aktivite *Take Our Daughters and Sons to Work dwe* prezante patisipan-yo gran opòtinite pou djòb potansyèl pandan yap mande timoun-yo egzaminen kouman travay-yo alavni va entegre nan lavi-yo. Bi prensipal aktivite-yo se ankouraje fi ak gason reflechi sou jan rèv-yo alavni —kapab konsilye travay-yo ak lavi fanmi-yo. Egzanp, si yo anvizaje yon karyè ki ekzije yo vwayaje oswa travay lannwit, ki moun ki va anchaj nan kay-la? Bi aktivite-yo se pou yo anmizan, fè plas pou anpil konvèsasyon, epi angaje fi ak gason pou yo reflechi sou travay ak lavi lakay yon fason yo pat janm fè anvan.

Aktivite relaks ki kapab ede byen kòmanse jounen-an.

Men kèk egzanp:

Konvèsasyon *Café*: Yo mande elèv-yo souvan, “Ki sa ou ta vle fè lè ou pi gran”? Aktivite-sa-a ale pi lwen epi mande jenn patisipan-yo reflechi sou sa lye travay-yo alavni va sanble. Èske yap travay anndan oswa deyò? Èske travay-ou ap anmizan oswa anwiyan? Elèv-yo va egzaminen an detay sa yo ta renmen lavi lakay-yo ye. Èske ou imajinen kay-ou nan yon vil, banlye, oswa andeyò? Èske ou anvizaje gen yon animal domestik (*pet*)?

Imajinen lavni: Nan yon aktivite dinamik rezoud pwoblèm, timoun-yo va pran konsyans ki jan yo kapab apwoche defi akomode travay ak lavi fanmi. Yo va mande patisipan-yo jwenn solisyon pou pwoblèm tankou si wap travay ta pou fini yon pwojè enpòtan osnon ale nan yon pyès teyat lekòl pitit-ou ap prezante.

Mande granmoun-yo: Ak aktivite-sa-a, jenn-yo ap vin repòtè ki gen opòtinite entèvyouve granmoun sou eksperyans-yo nan jan yo rive akomode travay ak lavi lakay. Ala sa ta enteresan si nou ka konpare repons granmoun-yo ak lide jenn patisipan-yo!

AKTIVITE 1

Non _____ Dat _____



Fè yon Entèvyou (Conducting an Interview)

Rankont ak moun kap resevwa-ou nan travay-la

Pou ou konnen plis sou travay manman ouwa papa-ou ap fè, fè yon entèvyou. Sonje repòtè ou te obsève ki tap fè yon entèvyou pandan nouvèl aswè epi poze swa manman swa papa-ou keksyon-sa-yo. Sou fèy-la, nou kite espas pou ou ekri lòt keksyon pou kont-ou. Asire-ou lè wap poze keksyon ou ekspri-ou klèman, epi kenbe kontak je ak swa manman-ou swa papa-ou. Relaks epi souri. Ekri repons fanmi-ou ba-ou sou paj-sa-a menm.

Keksyon ou kapab poze kòm entwodiksyon (“Aprann konnen ou”)

1. Ki sa tit travay-ou ye?

2. Ki devwa ak responsablite-ou?

3. Ki sa ou pi renmen nan travay-ou?

4. Lòt keksyon ou ka poze:

5. Lòt keksyon ou ka poze:

AKTIVITE 2

Non: _____

Dat: _____

CHAS O TREZÒ

(Scavenger Hunt)

Nan yon jounen ou ka wè plizyè bagay ki nan paj-sa-a. Eseye kolekte ransèyman pou ou konplete chas o trezò-sa-a. Chak fwa ou jwenn repons pou yon bagay, mande yon moun esplike-ou ki jan yo itilize l epi poukisa yo sèvi avè l nan travay-la. Ekri sou liy ki sou kote chak bagay non bagay-la.





























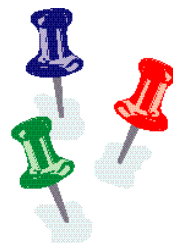


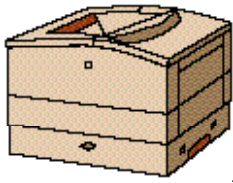


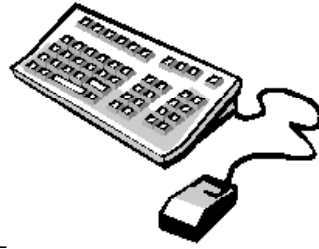




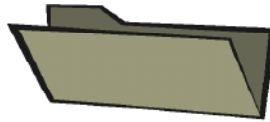






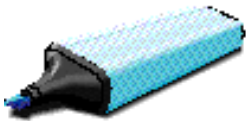














AKTIVITE 3

Non _____



Idantifye pwofesyon ak metye nan kominote-ou. Ekri repons-ou sou liy-yo sou kote chak deklarasyon.

PWOFESYON AK KARYÈ NAN KOMINOTE-OU

(Careers in your community)

Mwen fè yon gwo operasyon kè. _____

Mwen arete yon kriminèl sispèk epi danjere. _____

Mwen desinen plan bilding. _____

Mwen vann yon moun linèt. _____

Mwen ekri pwogram pou òdinatè/konpitè. _____

Mwen kapab ranje yon machin. _____

Gendefwa chen ki pi mechan nan vwazinaj-lan kouri dèyè-mwen. _____

Mwen penn tablo. _____

Mwen okipe zannimo epi kenbe-yo ansante. _____

Mwen pentire kay. _____

Mwen prezante modèl rad wap mete. _____

Mwen kapab file zegwi. _____

Mwen fè radyografi malad. _____

Mwen pran foto pou revè ak jounal. _____

Mwen gade planèt-yo nan teleskòp. _____

Mwen ede malad ki gen pwoblèm nan pye. _____

Mwen pilote avyon. _____

Mwen kondwi yon gwo kamyon. _____

Mwen ede dirije sikilasyon. _____

Mwen egzekite òdonnans/preskripsyon doktè. _____

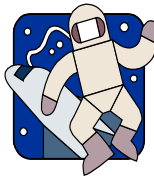
Mwen gen konnesans nan plizyè matyè lekòl. _____

Mwen ekri atik sou jounal ak rev. _____

Mwen konnen ki jan mwen kapab ranje dan. _____

Mwen konnen ki jan pou tiye yon gwo dife. _____

Mwen kapab mennen lajistis. _____





ENSTRIKSYON POU KONPLETE DEVWA “MENNEN PITIT FI PITIT GASON-NOU NAN YON JOUNEN TRAVAY-NOU”

(Directions for completing the “Take our daughters and sons to work day” assignment)

Tanpri itilize fòmilè Rejis Aktivite Mennen pitit fi ak pitit gason-nou nan yon jounen travay-nou ak Rapò evalyasyon sou jounen Mennen pitit fi ak pitit gason-nou nan yon jounen travay-nou (*Take Our Daughters and Sons to Work Day Activity Log and the Post-Take Our Daughters And Sons To Work Day Evaluation Form*) pou dokimante aktivite ou patisipe ladann diran jounen **“Take Our Daughters and Sons to Work Day”**. Ekri lè, aktivite ak granmoun ki tap sipèvize-ou diran aktivite-a. Nou konplete yon egzanp pou ou.

Nap ajoute aktivite elèv-yo kapab chwazi si toutfwa yo ta renmen fè plis rechèch sou karyè:

Elèv-yo kapab ale nan yon bibliyotèk piblik, chwazi yon liv epi prepare yon rapò ekri sou yon karyè yo chwazi. Fè yon fotokopi kat bibliyotèk-ou epi atache-li ak rapò-a. Renmèt rapò ak fotokopi kat-la bay pwofesè klas-la.



**RAPÒ EVALYASYON SOU JOUNEN MENNEN PITIT FI / PITIT GASON-
NOU NAN YON JOUNEN TRAVAY-NOU**
(Post-Take our daughters and sons to work day evaluation form)

Non-ou _____

Dat _____

Non konpanni-an:

Ekri nan espas-yo. Pataje repons-ou lakay-ou ak fanmi-ou.

1. Se bagay ki pi ekstrawòdinè oswa etonnan mwen janm wè:

2. Yon djòb/travay mwen te wè se:

3. Djòb-la/travay-la ede moun paske:

4. Devwa-sa-a nou fè lekòl va ede-nou fè travay-sa-a:

5. Men yon egzanp yon bon abitud travay ki enpòtan:

6. Men yon egzanp pwojè travay ann ekip mwen te aprann lè mwen tap vizite lye travay-la:

7. Pami tout djòb mwen te wè, mwen panse mwen kapab fè travay-sa-a mye:
