



Broward County Public Schools • 2010 - 2011

g'id pou fanmi

Vèsyon Kreyòl ayisyen



Yon sèl sous ransèyman sou pwogram ak lekòl nan Broward.



The School Board of Broward County, Florida

Ranje anwo: (G rive D) Kevin P. Tynan, Esq., Phyllis C. Hope, Benjamin J. Williams (Vice Chair), Robert D. Parks, Ed.D, Stephanie Arma Kraft, Esq., Ann Murray

Ranje anba: (G rive D) Jennifer Leonard Gottlieb (Chair), James F. Notter (Superintendent of Schools), Maureen S. Dinnen, Robin Bartleman

*The School Board of Broward County, Florida, entèdi tout regleman oswa pwosedi ki ka anjandre diskriminasyon baze sou laj, koulè, andikap, kit gason oswa fi, nasyonnalite, eta sivil, ras, relijyon oswa preferans seksyèl. Moun ki ta renmen pote plent kont diskriminasyon ak/oswa arasman kapab rele Direktè Egzekitif, *Benefits & EEO Compliance* nan nimewo telefòn 754-321-2150 oswa *Teletype Machine TTY* 754-321-2158.*

*Dapre lwa *Americans with Disabilities Act (ADA)*, moun ak andikap ki ta renmen akomodasyon kapab rele biwo *Equal Educational Opportunities (EEO)* nan nimewo telefòn 754-321-2150 oswa *Teletype Machine TTY* 754-321-2158.*

www.browardschools.com

Distrik Lekòl Broward County ak non reprezantan ofisyèl pou chak distrik

Distrik 1 Ann Murray	Distrik 2 Kevin P. Tynan, Esq.	Distrik 3 Maureen S. Dinnen	Distrik 4 Stephanie A. Kraft, Esq.	Distrik 5 Benjamin J. Williams	Distrik 6 Phyllis Hope	Distrik 7 Dr. Robert Parks
Bethune Boulevard Heights Colbert Collins Dania	Chapel Trail Coconut Palm Cooper City Coral Cove Dolphin Bay	Bayview Bennet Central Park Croissant Park Floranada	Lekòl primè Atlantic West Broadview Challenger Coral Park Coral Springs	Broward Estates Castle Hill Dillard Drew Charles Endeavour Primary Learning Center King, Martin L. Larkdale Lauderdale Manors Lauderhill Paul T. Markham Marshall, Thurgood Morrow North Fork North Lauderdale	Banyan Country Isles Eagle Point Embassy Creek Everglades	Coconut Creek Cresthaven Cypress Deerfield Beach Liberty
Davie Driftwood Hallandale Hollywood Central Hollywood Hills Hollywood Park Lake Forest Nova Blanche Forman Nova Dwight D. Eisenhower Oakridge Orange Brook Sheridan Hills Sheridan Park Stirling Watkins West Hollywood	Fairway Hawkes Bluff Lakeside Miramar Palm Cove Panther Run Pasadena Lakes Pembroke Lakes Pembroke Pines Perry A.C. Pines Lakes Sea Castle Silver Lakes Silver Palms Silver Shores Sunset Lakes Sunshine	Foster, Stephen Harbordale Lloyd Estates Meadowbrook Mirror Lake N Andrews Gardens Oakland Park Peters Plantation Park Tropical Young, Virginia S.	Country Hills Eagle Ridge Forest Hills Hunt, James Mapplewood Margate Park Springs Park Trails Parkside Pinewood Ramblewood Riverglades Riverside Tamarac Westchester	North Side Oriole Park Lakes Plantation Riverland Rock Island Royal Palm Sanders Park Sunland Park Walker Westwood Heights Wilton Manors	Flamingo Fox Trail Gator Run Griffin Horizon Indian Trace Manatee Bay Nob Hill Sandpiper Sawgrass Silver Ridge Village Welleby	McNab Norcrest Palmview Park Ridge Pompano Beach Quiet Waters Tedder Tradewinds Winston Park
Apollo Attucks Driftwood Gulfstream McNicol Nova Olsen	Glades New Renaissance Perry, Henry D. Pines Pioneer Silver Trail Young, Walter C.	New River Plantation Rickards, James Seminole Sunrise	Midèleskoul Coral Springs Forest Glenn Margate Millenium Ramblewood Sawgrass Springs Westglades	Ashe, Arthur Dandy, William Lauderdale Lakes Lauderhill Parkway Silver Lakes	Bair Falcon Cove Indian Ridge Tequesta Trace Westpine	Crystal Lake Deerfield Beach Lyons Creek Pompano Beach
College Academy Hallandale Hollywood Hills McArthur McFatter Tech. Nova South Broward	Cooper City Everglades Flanagan Miramar West Broward	Fort Lauderdale Northeast Plantation South Plantation	Ayeskoul Coral Glades Coral Springs Douglas, Stoneman Taravella, J.P.	Anderson, Boyd Dillard Ely, Blanche Stranahan	Cypress Bay Piper Western	Atlantic Technical Coconut Creek Deerfield Beach Monarch Pompano Beach
Hallandale Adult LanierJames Education McFatter, William T. Technical Sheridan Technical The Quest	Whispering Pines	Pine Ridge Seagull School Sunset School Whiddon-Rogers	Sant	Charles Drew Family Resource Cross Creek School Cypress Run Education Wingate Oaks		Atlantic Technical Bright Horizons Dave Thomas, Adult, East Dave Thomas Education, West
Ben Gamla Charter	City of Pembroke Pines Charter Elementary - West	Charter School of Excellence	Lekòl Charter Broward Community Charter	Central Charter School	Charter School of Excellence at Davie	Eagles Nest Elementary
Charter Institute Training Center	City of Pembroke Pines Charter Elementary - East	Daysprings Elementary	Broward Community Charter Middle	Charter Institute Annex	Florida High School for Accelerated Learners N Broward	Eagles Nest Middle
Florida Intercultural Academy	City of Pembroke Pines Charter Elem. - Central		Broward Community Charter West	Eagle Academy	Imagine Charter School at Weston	Paragon Elementary
Florida Intercultural Academy Middle Hollywood Academy of Arts & Science Hollywood Academy of Arts & Science Middle International School of Broward Paragon Academy of Technology Somerset Academy Davie	City of Pembroke Pines Charter Middle - West City of Pembroke Pines Charter Middle - Central City of Pembroke Pines Charter High Florida High School for Accelerated Learners S Broward Kidz Choice Charter Parkway Academy		City of Coral Springs Charter School Discovery Middle Charter Excelsior Charter of Broward Imagine Charter School at Broward North Broward Academy of Excellence North Broward Academy of Excellence Middle Touchdowns 4Life	Florida High School for Accelerated Learners Broward Imagine Charter School at N Lauderdale Imagine Charter School at N Lauderdale Middle Life Skills Rise Academy Smart School Middle	Sunrise Community	Pompano Charter Middle
Sunshine Elem. Susie Daniels Charter Elem	Somerset Academy Somerset Academy Middle Somerset Academy High Somerset Conservatory Somerset Academy Miramar Somerset Academy Miramar Middle Somerset Neighborhood School					

SA KI NAN LIV-SA-A

ATIK

ENTWODIKSYON

Rapò jeneral sou Distrik-la	6
Rapò Distrik-la fè	6

POU NOUVO ELÈV KI FÈK VINI

Kijan ou kab enskri pou lekòl	7
Jwenn yon lekòl – School Locator	7

TOUT ELÈV

Kalandriye eskolè 2009-2010	7
Atomic Learning	8
Regleman sou prezans ak absans lekòl	8
Siveyans timoun anvan ak apre lekòl	8
BECON-TV	8
Kourikoulòm matyè bazik	9
Plan Disiplin	9
Ekspilasyon	9
Tès FCAT	9
Konseye oryantasyon	9
Vaksen obligatwa	9
Meni pou lench	9
Pinnacle	9
Regleman School Board	10
Transpòtasyon nan bis lekòl	10
Demann transfè nan yon lòt lekòl	10
Rezoud pwoblèm avèk pèsònèl lekòl-la	10
Tès estanda	10
Pwogram Student Enrichment in the Arts	10
Demann relvednòt	10
Virtual Counselor	10

LEKÒL AVAN KINDÈGADEN AK LEKÒL PRIMÈ


CITY Academy	11
Florida First Start	11
Pwogram Head Start/Early Head Start	11
Pwogram Magnet / Inovasyon	12
MATS	12
Edikasyon pou elèv eksepsyonèl pou	
Elèv anvan kindègadenn	12
Pwogram Voluntary Pre-Kindergarten	12

MIDÈLESKOUL

Klas avanse	13
Broward Virtual School	13
CITY Academy	13
REYALITE	13
Pwogram GEM	14
Pwogram Magnet / Inovasyon	14

AYESKOUL

Plasman avanse	15
Oryantasyon karyè ak plannifikasyon	15
College Academy @ BC Central	15
Career Technical and Adult/Community Education (CTACE)	15
Plannifye pou kolèj – SAT, AVID, FACTS, BRACE	16
Pwogram lisans chofè	16
Anwolman doub	16
Bous Florida Bright Futures Scholarships	16
Kondisyon diplòm obligatwa	17-18
Klas Honors Courses	19
Bakaloreya Entènasyonal	19
Pwogram Magnet / Pwogram Inovasyon	19
Sèvis kominotè – Service Learning	19


Broward County Public Schools • 2010 - 2011

gid pou fanmi

Edite
Office of Parental Involvement

Enfòmasyon ki nan gid-sa-a ajou rive 23 septanm, 2009. Nou fè tout efò posib pou verifiye chak enfòmasyon ki prezante nan liv-sa-a men nou pa ka garanti egzaktitid oswa totalite-li.

Pou plis ransèyman oswa pou fè kòreksyon, tanpri rele nan nimewo 754-321-1976.

(c) 2010 Broward County Public Schools.
 Yo pa kapab reenprime liv-sa-a antou oswa an pati san otorizasyon ekri BCPS.

The School Board of Broward County, Florida, entèdi tout regleman oswa tout pwosedi ki ka anjandre diskriminasyon baze sou laj, koulè, andikap, gason oswa fi, eta sivil, ras, relijyon oswa preferans seksyèl.

Moun ki ta renmen pote plent kont diskriminasyon ak/oswa arasman kapab rele Direktè Egzekitif, *Benefits & EEO Compliance* nan nimewo telefòn 754-321-2150 oswa Teletype Machine TTY 754-321-2158.

Dapre lwa *Americans with Disabilities Act (ADA)*, moun ak andikap ki ta renmen akomodasyon kapab rele biwo *Equal Educational Opportunities (EEO)* nan nimewo telefòn 754-321-2150 oswa Teletype Machine TTY 754-321-2158.

www.browardschools.com

SA KI NAN LIV-SA-A

SEKSYON ESPEYAL

SANTE ELÈV, NITRISYON AK SEKIRITE

Sèvis Manje ak Nitrisyon.....	20
Sèvis Edikasyon Sante	20
Vaksen - Iminizasyon	20
Sekirite	21
Prensip byennèt	21

PWOGRAM AK SÈVIS ESPEYAL

Pwogram kont bullying	22
Lekòl Charter.....	22
Career, Technical & Adult Education (CTACE).....	22
Diversity and Cultural Outreach.....	22
Angle pou moun ki pale yon lòt lang ESOL.....	22
Edikasyon pou elèv eksepsyonèl (ESE)	22
Pwogram echanj etidyan	23
Pwogram pou elèv dwe (gifted)	23
Ansèyman Lakay	23
Sèvis Edikasyon pou elèv san kay	23
Bous John McKay Scholarships.....	24
Pwogram Magnet.....	24
Elèv depandan sou fanmi ki nan lame	24
Pwogram ansèyman miltikiltirèl	24
Lekòl Nova	25
Pwogram Prevansyon.....	25
Sèvis sikolojik ak konsèy pou lafanmi.....	25
Travay sosyal nan lekòl ak prezans ak absans lekòl	25
SEDNET	25
Pwogram pou fanmi jèn	25
Title I, Pwogram pou Migran ak lòt Pwogram espesyal	26
Title I.....	26
Chwa lekòl	26
Pwogram pou elèv ki neglije ak delenkan.....	26
Edikasyon pou Migran	26
Sèvis Title I pou lekòl prive	26
Sèvis Edikasyon Siplemanè	26
Sèvis pou jèn – Southern Command.....	25

VIN YON PATISIPAN AKTIF NAN EDIKASYON PITIT-OU

Broward Enterprise Education Portal	27
Portal pou paran.....	27
Portal pou elèv	27
Rechèch ak asistans nan devwa	27
Pinnacle	27
Schoolnotes	27
Virtual Counselor	27

VOLONTÈ NAN LEKÒL PITIT-OU AK DISTRIK-LA

Lwa Jessica Lunsford Act.....	27
Biwo Patipasyon Fanmi	27
Òganizasyon ak komite pou paran	28
PTA	28
PTO.....	28
School Advisory Forum	28
School Advisory Council	28
District Advisory Council	28
ESE Advisory Council	28
Gifted Advisory Council	28
ESOL Leadership Council	28
Head Start Policy Council	30
Pwogram pou Paran Title I.....	30
Parent Involvement Communication Council	30
Bilingual Parent Outreach Program	30
Sèvis volontè.....	27
Pwogram konseye pou jèn	27
Komite nan Distrik-la avèk reprezantasyon paran	29

KONTINYE AVÈK PWÒP EDIKASYON-OU

Broward Educator.....	30
Karyè, Teknik ak Edikasyon pou granmoun (CTACE).....	30
Lekòl kominotè.....	30
Pwogram konnesans bazik pou Fanmi	30
Pwogram pou granmoun.....	30

DEPATMAN

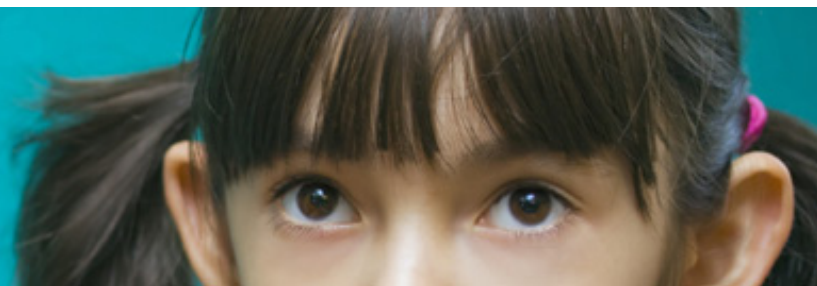
PATNÈCHIP AVÈK BIZNIS EPI KOMINOTE

Broward Education Foundation	31
Patnèchip avèk Paran, biznis epi kominote.....	31
Patnè nan Edikasyon	31
Komite Superintendent's Screening Committee	31

KONTAK

Administrasyon	32
Biwo Distrik avèk non direktè ak sipèvizè	33
Lekòl	35

ENTWODIKSYON



YON RAPÒ JENERAL SOU DISTRIK-LA

Lekòl piblik Brawad Kaounti (*Broward County Public Schools*) se sizyèm distrik lekòl piblik ki pi gran nan Etazini. Li akredite tou. Distrik-la adrese bezwen edikasyon yon popilasyon plis pase 255,000 elèv kap viv nan lavil ak banlye.

RANSÈYMAN SOU ELÈV NAN DISTRIK-LA:

2008/09 (Chif resan)

- Plis pase 255,000 elèv Kindègadenn rive douzyèm ane
- Yon popilasyon ak diferan kilti/ divès gwoup etnik ki soti nan 166 peyi, epi gen 50 lang ki pale nan distrik-la
- Plis pase 120,000 elèv adilt nan pwogram edikasyon ak pwogram kominotè
- Plis pase 40,000 elèv nan pwogram edikasyon espesyal pou elèv eksepsyonèl – plis pase 30,000 avèk bezwen espesyal, 10,000 elèv nan pwogram pou elèv dwe (gifted)
- Plis pase 4,000 timoun nan pwogram anvan kindègadenn avèk pwogram espesyal ki prepare-yo pou lekòl
- Apeprè 23,000 timoun nan laj pou ale lekòl nan pwogram siveyans ak aktivite apre lekòl

TAN POU BAY KANÈ

Chak nèf semenn

BIDGÈ (2006/07)

\$5.07 Bilyon

Enkli:

Jeneral \$2.16 Bilyon
Kapital \$2.31 Bilyon

DEPANS POU CHAK ELÈV

2008/09 (Chif resan)

Elèv eksepsyonèl nan klas Primè, Midèskoul, Ayeskoul \$12,282

Elèv regilye Primè, Midèskoul, Ayeskoul \$6,714

Elèv an danje Primè, Midèskoul, Ayeskoul \$7,681

Elèv nan klas pwofesyonèl Primè, Midèskoul, Ayeskoul \$6,393

KANTITE JOU LEKÒL KI PREVWA: 180

Sis lekòl – lekòl primè Colbert, Hallandale, Lake Forest ak Watkins epi lekòl midèskoul McNicol Middle ak Gulfstream – gen yon kalandriye eskolè modifye (kalandriye pou tout ane)

KANTITE LEKÒL

2008/09 (Chif resan)

Primè	138
Segondè -Midèskoul	42
Segondè -Ayeskoul	32
Sant/Teknik/pou Granmoun	16
Lekòl Charter	55
Total	284

ANWOLMAN

2008/09 (Chif resan)

Primè (Pre-5)	108,304
Midèskoul	53,909
Ayeskoul	70,235
Sant espesyal	4,592
Lekòl Charter	18,698
Total	255,738
2007/08 Total	258,904

DIVÈSITE PAMI ELÈV

2008/09 (Chif resan)

	Pousantaj	Kantite
Nwa	37.8	96,690
Blan	29.5	75,536
Ispanik	26.1	66,621
Azyatik	3.4	8,784
Plizyè ras	3.0	7,583
Endyen Ameriken	0.2	524

PÈSONNÈL

2008/09 (Chif resan)

Pèsonnèl anseyan	23,477
Anplwaye, Sipò, pèsonnèl	16,237
Anplwaye pèmanan	17,255
Kantite total Ranplasan/ pèsonnèl tanporè	15,278
Total:	39,714

RAPÒ DISTRIK-LA FÈ

Pandan ane eskolè-a, Distrik-la pibliye rapò ak biltèn enfòmasyon sou anpil ak divès sijè ki enkli rezilta tèst estanda, evalyasyon pwogram sibvansyon ak rezilta finansye Distrik-la.

School Board of Broward County pibliye regilyèman yon Plan estratejik ki esplike bi ak objektif Distrik-la nan domenn tankou reyisit elèv, akonplisman anplwaye, inovasyon ak piplis ankò.

APRANN PIPLIS NAN:

<http://www.browardschools.com/districtreports/>
http://www.browardschools.com/pdf/strategic_plan.pdf



2009-2010 KALANDRIYE ESKOLÈ – BROWARD COUNTY PUBLIC SCHOOLS *

POU NOUVO ELÈV KI FÈK VINI

KI JAN OU KAB ENSKRI POU LEKÒL

Pou jwenn lekòl ki nan zòn lakay-ou, ou kapab rele depatman District's Pupil Placement/Reassignment nan nimewo 754-321-3035 oswa ale nan Entènèt epi itilize School Locator ki va ede-ou jwenn lekòl pitit-ou dwe ale (gade anba-a). Bay oswa tape non ri ak adrès kote ou rete ak klas (grade) pitit-ou ap fè kounye-a pou detèminen lekòl pitit-ou dwe frekante. Pou ou konnen tout dokiman ak aplikasyon pou ou ranpli tankou fòmilè enskripsyon pou elèv, kontakte responsab enskripsyon (registrar) nan lekòl yo deziyen pou pitit-ou ale oswa rale dokiman-yo nan sit Entènèt-la.

APRANN PIPLIS NAN: <http://www.browardschools.com/info/register.htm>

SCHOOL LOCATOR

Distrik-la ofri nan sit Entènèt yon mwayen fasil ou kapab itilize pou jwenn nan ki lekòl pitit-ou dwe ale. Sit-la ka ba-ou tou ransèyman itil sou lekòl-la. Kat jewografik ak delimitasyon tout zòn lekòl Distrik-la disponnib tou.

APRANN PLIS NAN: <http://www.browardschools.com/schools/locator.htm>

OUT				
M	T	W	T	F
3	4	5	6	7
10	11	12	13	14
17	18	19	20	21
24	25	26	27	28
31				

SEPTANM				
M	T	W	T	F
	1	2	3	4
7	8	9	10	11
14	15	16	17	18
21	22	23	24	25
28	29	30		

OKTÒB				
M	T	W	T	F
			1	2
5	6	7	8	9
12	13	14	15	16
19	20	21	22	23
26	27	28	29	30

NOVANM				
M	T	W	T	F
2	3	4	5	6
9	10	11	12	13
16	17	18	19	20
23	24	25	26	27
30				

DESANM				
M	T	W	T	F
	1	2	3	4
7	8	9	10	11
14	15	16	17	18
21	22	23	24	25
28	29	30	31	

JANVYE				
M	T	W	T	F
				1
4	5	6	7	8
11	12	13	14	15
18	19	20	21	22
25	26	27	28	29

FEVRIYE				
M	T	W	T	F
1	2	3	4	5
8	9	10	11	12
15	16	17	18	19
22	23	24	25	26

MAS				
M	T	W	T	F
1	2	3	4	5
8	9	10	11	12
15	16	17	18	19
22	23	24	25	26
29	30	31		

AVRIL				
M	T	W	T	F
			1	2
5	6	7	8	9
12	13	14	15	16
19	20	21	22	23
26	27	28	29	30

ME				
M	T	W	T	F
3	4	5	6	7
10	11	12	13	14
17	18	19	20	21
24	25	26	27	28
31				

JEN				
M	T	W	T	F
	1	2	3	4
7	8	9	10	11
14	15	16	17	18
21	22	23	24	25
28	29	30		

- Jou plannifikasyon pou anplwaye (pa gen lekòl pou elèv)
- Lekòl ak biwo administrasyon fèmèn
- Lekòl fèmèn
- Kanè eskolè ale kay fanmi
- Jou lekòl lage bonnè
- Premye ak dènye jou lekòl

Jou ki ranplase jou siklòn nan lòd preferans: 15/01/10, 22/10/09
22/04/10, 25/03/10

*Lekòl ki fonksyonnen tout lanne (year-round schools) gen yon kalandriye diferan

TOUT ELÈV



ATOMIC LEARNING

Atomic Learning bay trenning nan plizyè aplikasyon konpitè, elèv ak pwofesè lekòl *Broward County* itilize chak jou. *Atomic Learning* ofri klas fòmasyon nan Entènèt, baze sou sòfwè (lojisyèl) ki anseye pwogram konpitè. Lojisyèl-sa-yo kout, fasil pou gade epi konprann; yo se yon bon resous ki kapab sèvi kòm trenning nenpòt kote, nenpòt lè. Pou pèmèt aksè nan sistèm-nan, yo mande ID (*username*) ak yon modèpas.

APRANN PIPLIS NAN: <http://broward.atomiclearning.com/>

REGLEMAN SOU PREZANS AK ABSANS LEKÒL

Vin lekòl regilyèman enpòtan anpil pou reyisit akademik. Yon elèv montre tandans abitud absans "*pattern of non-attendance*" si li absan lekòl epi absans-yo rive totalize 30 è (5 jou) nan nenpòt tan nèf semenn klas (*marking period*) oswa 60 lè (10 jou) nan 90 jou. Kit absans-yo eskize kit yo pa eskize, reta ak siyen pou soti lekòl anvan lè nòmal ranvwa toutsa va konte lè yap detèminen si yon elèv ap devlope abitud absans, sòf si gen bon dokimantasyon ki pwouve absans-yo jistifye.

Men ka kote yon absans elèv eskize epi li konsidere kòm aseptab:

- Maladi elèv-la
- Maladi yon manm pwòch nan fanmi elèv-la
- Lanmò nan fanmi elèv-la
- Jou konje pou fèt espesyal nan relijyon elèv-la
- Yon manda pou konparèt nan tribinal oswa sitasyon pou konparèt nan ajans ki fè respekte lalwa
- Evènman espesyal (konferans, konpetisyon

Leta ak nasyonnal, ka espesyal nan fanmi-an oswa ijans)

- Randevou kay doktè oswa dantis
- Gen yon maladi atrapan oswa parazit

Pran abitud absans kapab gen konsekans grav. Yo kapab kenbe kanè elèv-la, oswa mande li refè klas-la. Yo kapab mande fanmi elèv-la konparèt nan tribinal. Si fanmi elèv-la resevwa asistans pou fanmi ki nan nesosite (*Temporary Assistance to Needy Families - TANF*), Leta kapab sispann peman TANF-li.

Fanmi ki gen keksyon sou regleman prezans ak absans lekòl (*attendance policy*) kapab kontakte lekòl pitit-yo oswa depatman *School Social Work and Attendance Department*, nan nimewo 754-321-2490.

APRANN PLIS NAN: <http://www.browardschools.com/schools/attendance.htm>

SIVEYANS TIMOUN ANVAN AK APRE LEKÒL

Siveyans timoun anvan ak apre lekòl - *Before and After School Child Care (BASCC)* founi elèv-yo yon anviwonman sekirize, ki favorize devlopman epi ki konfòtab. *BASCC* pwomouvwa yon pwogram anrichisan ki enkli devlopman fizik (nan kò), entelektiyèl, emosyonèl ak sosyal. *School Board* oswa founisè prive administre pwogram-yo nan lekòl-la menm.

Nan pwogram *Before and After School Care*, timoun-yo gen opòtinite pran yon gouste, fè devwa-yo avèk asistans, epi patisipe nan plizyè aktivite ki prevwa. Aktivite-yo enkli amelyorasyon akademik, sesyon teknolojik, jwèt kreyatif ki

angaje imajinasyon oswa teyat, aktivite deyò pou kenbe elèv-la anfòm, ak opsyon yon lòt pwogram aktivite elèv-la lib chwazi. Yo bay timoun-yo atansyon chak jou lekòl louvri, ak jou lekòl lage bonnè.

Lè se *School Board* kap administre yon pwogram, chak fanmi ap peye \$163.00 pou chak tan pou yon total nèf peman. (Montan total pou peye diferan selon si se yon lekòl ki fonksyonnen tout lanne oswa yon lekòl ki lage apre dezè apremidi.) Yo aksepte peman alavans pou sèvis founi e ou dwe peye nan dat echeyan.

Tarif pwogram Founisè Prive administre kapab pa menm ak tarif *School Board* men yo pa kapab depase tarif *School Board* plis pase 20%.

Si ou pa peye atan, yo kapab retire elèv-la nan pwogram-nan. Yo kapab egzante yon elèv peye kèk frè baze sou elijibilite-li. Tanpri kontakte lekòl pitit-ou pou plis ransèyman.

APRANN PLIS NAN: <http://www.broward.k12.fl.us/k12programs/bascc/index.htm>

BECON-TV

School Board posede epi administre *Broward Education Communications Network (BECON)* depi ane 1966. BECON-TV pase pwogram ki ofri divètisman epitou pwogram enstriktif pou tout laj avèk yon konsantrasyon sou ankourajman pou aprann lavi diran. Yo filme pwogram BECON-TV toupatou nan Sid Florid epi prezante repòtaj sou elèv, pwofesè, fanmi ak ofisyèl nan kominote-a. Anplis difizyon emisyon pa-li, BECON-TV pase pwogram enstriksyon baze sou kourikoulòm pou pwofesè kap anseye nan saldeklas, epi ofri klas

fòmasyon nan Entènèt nan *Broward Virtual School* pou elèv lekòl. (gade nan p. 13).

Videyokonferans BECON sipòte pwogram etid lekòl primè, midèskoul ak ayeskoul. Klas videyokonferans afiche nan sit Wèb BECON anba seksyon *Distance Learning*. Pwofesè-yo kapab enskri nan sit-la. Plan leson, orè klas, ak resous pou pwofesè poste nan sit-la.

APRANN PLIS NAN: <http://www.becon.tv/>

KOURIKOULÒM MATYÈ BAZIK

Depatman *District's Core Curriculum* enkli divès domenn etid ki sipòte devlopman akademik pitit-ou, tankou lang Angle (*Language Arts*), Matematik, Edikasyon fizik ak lòt matyè. Gen depatman separe ki kontwole matyè-sa-yo epi ki devlope kourikoulòm ak resous ki ede aprann; tabli kondisyon nesès pou diplome, epi asire pwogram-yo satisfè estanda Leta Florid-*Sunshine State Standards*.

Pou yon lis sijè ki fè pati kourikoulòm matyè bazik, vizite sit Entènèt *Core Curriculum*.

APRANN PLIS NAN: <http://www.broward.k12.fl.us/k12programs/>

PLAN DISIPLIN

Plan Disiplin (*Discipline Matrix*) se yon zouti pou pèmèt administratè-yo reyaji selon sikonstans lè elèv-yo komèt vyolasyon grav dapre Liv Regleman sou kondwit elèv (*Code of Student Conduct*). Plan-sa-a prepare pou kenbe menm estanda disiplin nan tout nivo Distrik-la konsa yo va disiplin elèv-yo avèk jistis nan tout lekòl-yo lè kondwit-yo ekzije pinisyon andeyò saldeklas. Gen de vèsyon diferan pou Plan Disiplin-nan: youn pou ane K-5 (*grades K-5*) epi yon lòt pou ane 6-12. Ou kapab egzamine de Plan-yo nan Entènèt. Si ou gen keksyon sou Plan Disiplin-nan, kontakte administratè lekòl pitit-ou.

APRANN PLIS NAN: http://www.browardschools.com/schools/discipline_matrix.htm

EKSPILSYON

Liv Regleman sou Kondwit Elèv gen enfòmasyon sou kondwit ki kapab lakòz ekspilasyon. Chak elèv resewa liv pa-li nan kòmansman ane eskolè-a. Liv-la disponnib tou nan Entènèt.

APRANN PLIS: (*Code of Student Conduct*)

<http://www.browardschools.com/schools/code.htm>

TÈS FCAT

Tès *Florida Comprehensive Assessment Test*, oswa FCAT, se tès estanda ki pi konni. Yo bay elèv-yo tès FCAT pou yo evalye sa yo konnen, epi sa yo kapab akonpli nan lekti, ekriti, matematik epi syans. Tès-la fè pati plan Leta Florid pou amelyore pwogrè akademik elèv. Li evalye estanda, yo rele *Sunshine State Standards*, Leta Florid tabli pou chak sijè.

Tout elèv lekòl piblik ki nan twazyèm rive onzyèm ane (*Grades 3 – 11*) dwe pran tès FCAT-la. Elèv-yo pran tès-la chak ane nan mwa fevriye (konpozisyon ekriti) epi nan mwa mas (Lekti, Matematik ak Syans). Yo bay tès-la sèlman nan lekòl piblik, men elèv lekòl ki resewa bous prive (*opportunity scholarships*) dwe pran tès FCAT-la tou. Elèv ki resewa ansèyman lakay kapab pran tès-la sèlman si fanmi oswa responsab legal-li chwazi tès-sa-a kòm opsyon evalyasyon.

Pou yo kapab ede elèv-yo prepare pou tès FCAT-la, *Broward Enterprise Education Portal (BEEP)* ofri *FCAT Explorer*, nan Entènèt, yon resous gratis prepare pou ede elèv-yo aprann epi fè egzèsis lekti ak matematik. Sit Entènèt *FCAT Explorer*, <http://beep.browardschools.com/ssoPortal/Students/fcat.htm>, gen yon lyen pou Gid pou Fanmi (*Parent and Family Guide*). Gid-sa-a prepare pou asiste fanmi, responsab legal ak konseye nan efò yap fè pou ede elèv-yo rafèmi konpetans ak ladrès enpòtan ki esplike nan estanda Leta Florid epi yo teste nan FCAT. Parent and Family Guide disponnib nan lang espayòl ak kreyòl ayisyen.

APRANN PLIS NAN: <http://fcat.fldoe.org/fcatpub3.asp>

KONSEYE ORYANTASYON

Konseye oryantasyon lekòl (*school guidance counselors*) ankouraje epi fasilite reyisit avèk yon plan konplèt anyèl ki asire chak elèv resewa konsèy ak oryantasyon nan etid-yo. Konseye oryantasyon lekòl-yo ki sètifye devlope pwogram konsèy (*counseling*) ki enkòpore prevansyon ak entèvansyon avèk kontinwite nan akademik, karyè ak aktivite pèsònèl/ devlopman ki va prepare elèv-yo pou yon patisipasyon pwonfon nan yon monn divès kap chanje. Aktivite-sa-yo enkli konsèy nan

saldeklas, ti gwoup ki ede elèv-la akeri ladrès ak abiltè, konsèy endividyèl pou elèv ki gen bezwen espesyal ak anpil lòt metòd pratik e inovatif ki sipòte pèfòmans elèv.

Konseye oryantasyon lekòl aplike yon pwogram baze sou estanda nasyonnal pwogram *School Counseling* tabli ak sa *American School Counselor Association (ASCA)* National Model rekòmande.

Yo founi pèsònèl, elèv, fanmi ak lezòt divès resous pou asire fanmi yon anvionnman favorab epi pou garanti elèv-yo jwenn aksè nan yon milye lekòl sekirize ki nesès pou devlopman akademik ak devlopman sosyal e emosyonèl.

APRANN PLIS NAN: <http://www.broward.k12.fl.us/studentssupport/guidance/index.html>

VAKSEN OBLIGATWA

Gade nan paj 20.

MENI POU LENCH

Chak mwa, yo afiche nan sit Entènèt <http://www.broward.k12.fl.us/foodservice/schoolsmenu.html> meni pou dejene ak manje midi pou lekòl primè ak midèskoul. Meni-yo akonpaye ak enfòmasyon sou manje ak valè nitritif-yo. Yo difize meni-yo nan BECON-TV. Chak ayeskoul prepare meni pa-li. Pou plis ransèyman, kontakte kafeterya lekòl-ou.

PINNACLE

Pinnacle Internet Viewer pèmèt fanmi elèv midèskoul ak ayeskoul gade, nenpòt lè, nan Entènèt klas pitit-ou ap pran kounye-a ak nòt yo ba-yo pou devwa yo fè epi gade dosye ki anrejistre prezans ak absans pitit-ou lekòl. Pou ou kapab jwenn aksè nan sistèm-nan, ou dwe gen yon username (ki se ID nimewo idantifikasyon elèv-la pou lekòl Broward) ak yon modpas - password (ki se dat nesans elèv-la nan fòma militè). Egzanp, si dat nesans-la se 01/25/1992, modpas-la dwe 19920125.

Pwofesè saldeklas-la rantrè nan sistèm-nan nòt chak elèv pou devwa ak tès. Ou kapab gade sa tou nan sistèm-nan. Diplis, Pinnacle kapab voye chak jou oswa chak semenn notifikasyon bay fanmi nan imel / kourye elektwonik.

APRANN PLIS NAN: <https://gradebook>.

browardschools.com/PIV/Logon.aspx?ReturnUrl=/piv/Default.aspx

REGLEMAN SCHOOL BOARD

Yon baz donne sou tout regleman ofisyèl *School Board Broward County* disponnib nan Entènèt. Antre swa nimewo regleman-an (*policy number*) swa mo kle pou chèche nan baz donne-a.

APRANN PLIS NAN: <http://www.broward.k12.fl.us/sbbcpolicies/>

TRANSPÒTASYON NAN BIS LEKÒL

Depatman transpò (*Transportation Services Department*) pran angajman asire transpò efikas epi sekirize pou tout elèv lekòl piblik *Broward County* ki elijib an konfòmite avèk direktiv federal, leta epi lokal. Lejisasyon Leta Florid detèminen ki elèv ki elijib pou resewva transpò lekòl. Chak lekòl resewva anvan kòmansman chak trimès otòn yon Rapò elijibilite transpò elèv. Rapò-a enmire chak elèv ki enskri nan lekòl-la, adrès aktyèl ofisyèl, distans kalkile ant adrès kay-la ak lekòl-la, elijibilite pou transpò epi ransèyman sou orè ak trajè bis-la, (si elèv-la elijib pou transpò).

Si ou kwè yo mal kalkile distans ant lakay-ou ak lekòl-la, oswa ou gen preyoqipasyon paske kondisyon sou wout kote pitit-ou va mache gen danje, oswa si ou ta renmen poze lòt keksyon jeneral, tanpri kontakte moun ki lyezon nan lekòl pitit-ou ki deziyen pou keksyon transpò.

APRANN PLIS NAN: <http://www.pupiltrans.org/FAQ.html>

DEMANN TRANSFÈ NAN YON LÒT LEKÒL

Distrik-la pèmèt elèv-yo aplike pou yon demann transfè (*reassignment*) nan lòt lekòl Distrik-la kote popilasyon elèv pa twòp oswa popilasyon elèv pa rive nan yon pwen kritik. Tan aplikasyon pou demann transfè se ant premye me ak 15 jen pou ane eskolè kap vini-an. Aplikasyon pou demann transfè disponnib nan chak lekòl epi nan Entènèt diran tan aplikasyon.

Si yo derefize demann-ou, fanmi oswa responsab legal kapab ekri yon demann pou konteste desizyon-an epi voye lèt eksplikatif-la bay komite *Superintendent's Hardship Committee* nan adrès:

NCLB & Reassignments Department 7770
West Oakland Park Blvd.
Sunrise, Florida 33351

Komite-a va rann yon desizyon baze sou enfòmasyon fanmi oswa responsab legal prezante. Desizyon komite-a final.

APRANN PLIS NAN: http://www.broward.k12.fl.us/nclb_reassignments/

REZOUZ PWOBLÈM AVÈK PÈSONNÈL LEKÒL-LA

Biwo Patisipasyon Fanmi (*Office of Parent Involvement*) bay konsèy sou jan pou prevni pwoblèm epi retabli relasyon avèk pwofesè epi pèsonnèl lekòl. Lè pitit-ou gen yon pwoblèm lekòl, premye etap se asire ou gen tout ransèyman sou sitiasyon-an. Pale dirèkteman avèk pwofesè pitit-ou anvan ou ale wè dirèkè lekòl-la oswa sipèntandan-an. Si ou kwè pwofesè-a pa vle rezoud keksyon-an oswa ou panse jan pwoblèm-nan rezoud pa jis, fè yon sijesyon pou nou toulede pale avèk yon medyatè (ki kapab yon lòt pwofesè, asistan dirèkè oswa dirèkè lekòl-la). Ale nan sit Entènèt biwo Office of Parent Involvement pou plis estrateji ki kapab ede-ou avèk pwoblèm-yo yon jan efikas.

APRANN PLIS NAN: http://www.getinvolvedineducation.com/parents/get_involved/parents_families.htm

TÈS ESTANDA

Depatman *District's Student Assessment and School Performance Department* sipèvize distribisyon, administrasyon, koleksyon ak sekirite tout egzamen Leta ak Distrik-la ekzije. Depatman-an analize epi entèprete tout rezilta tè ak evalyasyon-sa-yo konsa lekòl, fanmi ak kominote-a kapab konprann keksyon konsènan kalite yon bon edikasyon. Egzamen FCAT oswa *Florida Comprehensive Assessment Test*, se egzamen estanda ki pi konni. Pou plis enfòmasyon sou tè-sa, gade nan paj 9.

Ou kapab gade nan Entènèt kalandriye tè-sa bay pou tout Distrik-la. Se yon lis tè estanda pou tout ane-a.

APRANN PLIS NAN: <http://www.broward.k12.fl.us/studentassessment/AssessmentCal.htm>

PWOGRAM STUDENT ENRICHMENT IN THE ARTS

Pwogram *Student Enrichment in the Arts (SEAS)* elaji opòtinite anrichisman kiltirèl pou tout elèv nan Distrik-la epi entegre nan kourikoulòm-lan atis vizitè ak pèfòmans atistik kòm zouti konnesans pou reyisit elèv. SEAS bay tout elèv opòtinite ale epi patisipe nan pèfòmans pwofesyonèl, miltikiltirèl e ekselan ki gen rapò dirèkteman avèk pwogram etid klas-la. Opòtinite-yo kapab prezante nan teyat ak nan lekòl-la. Tout aktivite SEAS asosye avèk estanda Leta Florid.

APRANN PLIS NAN: <http://www.browardschools.com/seas/index2.htm>

DEMANN RELVEDNÒT

Elèv ki te diplome oswa te ale nan yon lekòl Broward an 2003 oswa anvan kapab mande relvednòt-yo (transcript) nan biwo *Records Retention Office* swa pa lapòs swa an pèsonn. Yo kapab chaje-ou \$1.00 pou chak demann. Ekri yon chèk pou montan-sa-a oswa peye kash. Elèv ki te diplome oswa ki te ale nan yon lekòl *Broward County* apre ane 2002 ta dwe fè demann relvednòt (transcript) dirèkteman nan lekòl-yo. Fòmilè pou fè demann-nan (*Transcript Request Form*) afiche nan Entènèt.

APRANN PLIS NAN: http://www.broward.k12.fl.us/etsweb/records_retention_transcript_req.htm

VIRTUAL COUNSELOR

Fanmi kapab swiv pwogrè pitit-yo nan Entènèt, epitou jwenn repons pou keksyon yo ta ka poze yon konseye oryantasyon, lè yo itilize *Virtual Counselor* nan Entènèt. Sistèm-sa-a montre istwa akademik (nòt trimès ak semès nan midèskoul ak ayeskoul, nòt egzamen estanda (FCAT, SAT, elatriye.), kondisyon ekzijib pou yon elèv diplome (GPA, plas nan klas), dosye prezans ak absans lekòl, Plan Edikasyon endividyèl - *Individual Education Plans IEP*, obligasyon (lajan ou dwe lekòl-la pou liv lekòl oswa liv prete nan bibliyotèk, elatriye) ak plannifikasyon pou kolèj.

Ou bezwen yon ID – idantifikasyon itilizatè (username) epi yon modpas (password) pou louvri yon sesyon epi konekte nan sistèm Entènèt-lan. Kontakte depatman guidance lekòl pitit-ou pou plis enfòmasyon.

APRANN PLIS NAN: <https://www.browardschools.com/virtualcounselor/>



CITY ACADEMY

CITY (Center for Intellectually Talented Youth) Academy – Sant pou jenn ki briyan entelekyèlman, chita andedan midèleskoul Arthur Ashe Middle School, ki òganize nan klas twazyèm rive uityèm ane, pou founi yon gwoup elèv ak menm talan (*gifted students*) ki bezwen yon pwogram diferansye pou satisfè bezwen espesyal-yo. Li sipoze yon anviwonman ki valorize epi amelyore abiltè, pasyon, kreyativite ak angajman elèv yo pran pou fè devwa-yo. Lekòl-la louvri pòt-li pou vizit regilye ak oryantasyon pou fanmi. Mande yon randevou pou al vizite lekòl-la epi gade pwogram-lan an pèsonn.

CITY Academy ka resevwa sèlman 100 elèv, yo chwazi nan menm lòd yo enskri, men yon entèvyou obligatwa. Aplikasyon disponnib nan Entènèt.

APRANN PLIS NAN: <http://www.broward.k12.fl.us/advancedacademics/>



FLORIDA FIRST START

The Early Learning Coalition of Broward County bay lajan pou pwogram *Florida First Start Program (FFS)*. Se yon pwogram ki konsantre sou aprann bonnè epi ki disponnib pou fanmi nan kay-yo menm. FFS te kreye pou timoun piti depi nesans rive twazan, ak fanmi-yo paske ane-sa-yo desizif pou estimile devlopman entelijans, konpetans nan lang, devlopman fizik (kò) epi abiltè nan relasyon ak lezòt.

Fanmi ki elijib pou pwogram-nan se fanmi ki gen timoun yo dyagnostike avèk yon andikap, ki elijib dapre revni-yo (inkòm) ak/oswa dapre posiblite piti-yo kapab rankontre difikilte pi devan nan etid-yo, jan direktiv Leta detèminen-ni. Fanmi-yo dwe rezide nan katye ki alantou Sant resous FFS *Rock Island Professional Development Center*.

Sèvis-yo gratis epi disponnib pou fanmi ki kalifye dapre direktiv pwogram-nan. Pou plis ransèyman, kontakte pwogram Florida First Start Program nan nimewo telefòn 954-321-3302.

APRANN PLIS NAN: <http://www.broward.k12.fl.us/childdevelopment/ffsp/home.htm>

PWOGRAM HEAD START / EARLY HEAD START

Pwogram *Head Start* se yon pwogram nasyonnal, gouvènman federal bay lajan pou li founi sèvis gratis konplèt pou timoun ki nan laj pou antre nan klas anvan kindègadenn ak pou fanmi-yo ki gen ti revni. Sèvis-sa-yo enkli:

- Pwofesè konpetan ki bay yon ansèyman endividyèl
- Pwogram etid adapte pou timoun selon laj-yo epi ki favorize devlopman entelekyèl, emosyonnel e sosyal
- Aprantisaj bonnè lekti ak ekriti
- Tès pou detekte maladi ak pwoblèm (*screening*) ak tès evalyasyon
- Sòti òganize (*field trips*)
- Sèvis sosyal
- Sèvis dantè ak sèvis medikal
- Sèvis sante mantal
- Sèvis nitrisyon
- Sèvis pou timoun ak andikap
- Patisipasyon fanmi
- Asosiyasyon fanmi ak kominote
- Gwoup sipò papa oswa lòt gason
- Gwoup sipò granparan

Pwogram *Early Head Start* se yon pwogram kominotè, gouvènman federal bay lajan pou ede fanmi ki gen ti revni epi ki gen tibebe ak timoun piti epitou pou fanm ansent. EHS pwomouvwa swen prenatal pou fanm ansent avèk bon rezilta. Li ankouraje epi amelyore devlopman timoun piti, epi sipòte bon fonksyonman nan fanmi-an.

Pou plis ransèyman sou kondisyon elijibilite, kontakte *Head Start*, telefòn 754-321-1961 oswa *Early Head Start*, telefòn 754-321-1962.

APRANN PLIS NAN: <http://www.broward.k12.fl.us/childdevelopment/headstart/index.htm>

PWOGRAM MAGNET / INOVASYON

Lekòl Broward County gen Pwogram Magnet ki ofri opòtinite san parèy pou eksperyans an pwofondè nan domenn espesifik elèv-yo enterese. Chak pwogram Magnet konsantre sou yon tèm patikilye epitou kreye enterè nan edikasyon, selebre divèsite kiltirèl epi etnik, epi ankouraje pèfòmans elèv. Tèm patikilye nan nivo lekòl primè enkli:

- Kominikasyon ak lang
- Syans anviwonman
- Pwogram bakaloreya entènasyonnal pou klas primè
- Syans anviwonman lanmè
- Pwogram Montessori
- Teyat ak bèlte vizyèl
- Syans, Matematik ak teknoloji
- Syans ak teknoloji
- Teknoloji

Ou pap peye anyen pou pitit-ou ale nan Pwogram-sa-a. Lekòl-yo louvri pòt-yo pou vizit lekòl ak oryantasyon pou fanmi (open houses) nan mwa janvye ak fevriye. Ou kapab mande tou yon randevou pou vizite pwogram-nan. Pou plis ransèyman, rele nimewo 754-321-2380.

APRANN PLIS NAN: <http://www.browardschoolsmagnetprograms.com/>

MATS

Mathematically Talented Students (MATS), formerly known as “Pre-GEM,” – Pwogram pou Elèv ki briyan nan matematik (MAT), yo te konnen sou non “Pre-GEM” konsidere elèv ki pwonmèt nan matematik epi kap fè klas katyèm ak senkyèm ane. Li prepare-yo pou pwogram GEM (*Great Explorations in Mathematics*) ki kòmanse nan sizyèm ane (Grade 6). Pwogram

MATS prepare pou pwomouvwa konpreyansyon konsèp ak konnesans pwosedi nan matematik. Tès estanda ak rekòmandasyon pwofesè esansyèl pou idantifye elèv ki kandida pou pwogram MATS.

APRANN PIPLIS NAN: <http://www.broward.k12.fl.us/advancedacademics/>

EDIKASYON POU ELÈV EKSEPSYONNÈL ANVAN KINDÈGADENN

Elèv ki nan laj twazan rive senkan (3 -5) kalifye pou pwogram Edikasyon pou elèv eksepsyonnèl (Exceptional Student Education - ESE) si yo gen youn oswa plis nan eksepsyonalite-sa-yo:

- otis (autism)
- soud/ di pou tande
- reta nan devlopman
- defisyans nan de sans alafwa
- andikape mantal yo kapab edike
- twoub nan emosyon
- andikape nan zo avèk misk
- lòt defisyans sante
- andikape mantal grav
- twoub nan emosyon grav
- difikilte espesifik nan aprann
- defisyans nan pale ak langaj
- andikape mantal ki ka resevwa fòmasyon
- chòk ak blesi nan sèvo
- defisyans vizyèl – pwoblèm pou wè

APRANN PLIS NAN: <http://www.broward.k12.fl.us/preschoolese/index.htm>

PWOGRAM VOLUNTARY PRE-KINDERGARTEN

Pwogram *Voluntary Pre-Kindergarten (VPK)* konsewa pou prepare timoun pou kindègaden epi devlope ladrès yo bezwen pou vin bon lektè epi elèv ki aprann byen. Fanmi gen opsyon anwole pitit-yo nan yon pwogram, diran ane eskolè, ki ofri 540 è enstriksyon oswa enskri pitit-yo nan yon pwogram pandan lete ki ofri 300 lè enstriksyon. *The Early Learning Coalition of Broward County* administre pwogram *Voluntary Pre-Kindergarten* nan nivo lokal. Pami aktivite li genyen se anrejistre moun ak lekòl kap patisipe nan pwogram-nan, bay fanmi aplikasyon ak enfòmasyon.

Anwolman nan pwogram VPK gratis pou rezidan Florid ki gen timoun ki rive laj 4 ane premye septanm oswa anvan, chak ane eskolè. Lè fanmi-yo fin ranpli yon aplikasyon VPK, yo va resevwa yon Sètifika elijibilite (*Certificate of Eligibility*) ak yon lis lekòl ak moun nan *Broward County* ki gen pwogram VPK-a. Sèvi ak bon jijman-ou pou jwenn lekòl ki ofri pwogram ki va satisfè bezwen konnesans pitit-ou pi mye.

APRANN PLIS NAN: <http://www.broward.k12.fl.us/childdevelopment/vpk/vpk.htm>



MIDÈLESKOUL

KLAS AVANSE

Pandan dènye ane ki sot pase-yo, elèv midèleskoul te gen opsyon anwole nan klas akademik nivo ayeskoul, espesyalman nan klas matematik ak lang etranje, epi resevwa kredi ayeskoul nan yon fòm pase/pa pase.

Akòz chanjman nan lejislasyon Leta ki pase an 2007, elèv ki pran klas nivo ayeskoul pa gen opsyon pase/pa pase ankò. Tout klas nivo ayeskoul elèv midèleskoul pran dwe resevwa yon nòt sou fòm lèt (A-F), ki va rantre nan relvednòt ayeskoul-yo (transcript), ajoute nan mwayèn jeneral-yo epi detèminen plas yo nan ayeskoul.

Yo te notifiye fanmi ak elèv chanjman-sa-a konsa yo kapab pran desizyon an bon konnesans anvan pitit-yo anwole nan klas nivo ayeskoul, depi nan midèleskoul. Mwayèn jeneral elèv-sa-yo va kanmenm afekte avèk chanjman-sa-a.

APRANN PLIS NAN: <http://www.broward.k12.fl.us/advancedacademics>



BROWARD VIRTUAL SCHOOL

Broward Virtual School (BVS) gen yon pwogram aprentan pou elèv nan sizyèm rive douzyèm ane (*grades 6-12*). Elèv BVS ki nan pwogram aprentan, enskri kòm elèv lekòl piblik kapab pran egzamen FCAT ak tès Distrik-la, epitou gen opòtinite diplome avèk yon diplòm regilye *Broward County*.

Pou yo kapab asepte-li kòm yon elèv aprentan nan BVS pou dezyèm semès-la, yon timoun dwe:

- 1) montre li reyisi nan klas li pran anvan (nòt C oswa pi wo).
- 2) gen youn nan nòt minimòm pou tès estanda ane eskolè 2007-08:
 1. FCAT Sunshine State Standards nan Lekti Nivo 2 oswa pi wo
 2. Stanford Achievement Test – nòt lekli 50th percentile oswa pi wo
 3. Iowa Test of Basic Skills – nòt lekli 50th percentile oswa pi wo
 4. nòt nivo konpetans nan tès estanda ofisyèl yon lòt sistèm lekòl piblik administre
- 3) kontinye satisfè tout kritè avans-man elèv *Broward County* tankou satisfè nòt minimòm pou tès FCAT, klas obligatwa, vaksinasyon, pran konnesans liv regleman sou kondwit elèv, elatriye...

Elèv ki satisfè tout kondisyon-sa-yo dwe soumèt aplikasyon pou elèv aprentan nan Entènèt anvan kòmansman premye oswa dezyèm semès.

Anplis pwogram aprentan, BVS ofri klas nivo midèleskoul ak ayeskoul pou elèv ki ale nan lekòl prive epitou pou elèv ki resevwa ansèyman lakay-yo. Elèv-sa-yo kapab pran klas siplemantè BVS nan Entènèt san sa pa chanje kondisyon-yo kòm elèv lekòl prive oswa elèv kap resevwa ansèyman lakay-yo.

Elèv ki anwole aprentan nan yon lekòl regilye midèleskoul oswa ayeskoul *Broward County* kapab pran klas siplemantè pou akselere tan pou diplome, pou rekiperasyon kredi (*credit recovery*), pou klas yo kapab refè, nòt yo te pran deja pap konte (grade forgiveness), oswa pou gen kredi ayeskoul pandan yo nan midèleskoul. Ransèyman sou enskripsyon nan BVS ak yon videyo oryantasyon disponnib nan sit Entènèt BVS.

APRANN PLIS NAN: <http://www.bved.net>

CITY ACADEMY

Gade nan paj 11.

REYALITE

Florida's Academic Counseling and Tracking for Students (FACTS) se yon sit Entènèt gratis, ki bay enfòmasyon ki kapab ede elèv-yo planifye epi swiv pwogrè-yo nan edikasyon depi midèleskoul rive ayeskoul epi nan kolèj. FACTS ede elèv midèleskoul ak fanmi-yo planifye pou ayeskoul epi eksplòre posiblite divès karyè.

Pou yo kapab pase pou nevyèm ane (*Grade 9*), tout elèv nan midèleskoul dwe pran epi fini klas Planifikasyon karyè ak edikasyon (*Career and Education Planning*), ki ekzije kreyasyon yon plan akademik pou ayeskoul. Pousa yo kapab itilize Planifikasyon edikasyon pèsonnèl (*Personal Education Planner - ePEP*) nan yon fòm elektwonik ki sitiye nan Entènèt, FACTS.org. Yo ofri klas-la nan setyèm oswa uityèm ane (*Grade 7 oswa 8*). Elèv-yo kapab pran klas-la kòm yon klas endepandan oswa entegre nan yon lòt klas yap pran aktyèlman.

APRANN PLIS NAN: <http://facts23.facts.org/navigation/home.do>



PWOGRAM GEM

Pwogram *Great Explorations in Mathematics (GEM)* pèmèt elèv ki gen aptitud pou matematik vanse pi vit nan pwogram-sa-a pase si yo tap swiv yon pwogram regilye. Pou yo kapab kalifye pou GEM, elèv-yo dwe gen yon nòt 380 oswa pi wo nan seksyon matematik tès FCAT epi 300 nan seksyon Lekti. Paske kèk elèv deja bon nan matematik yo kapab konprann règ-yo epi aplike bon teknik nan egzèsis woutin. Yon etap anplis, elèv GEM kapab analize pwoblèm ki pa woutin epi ale pi fon anba sifas pou yo kapab wè bote, elegans, ak aplikasyon matematik yap aprann.

Elèv Pwogram GEM sizyèm ane (*Grade 6*) konplete klas pre-Aljèb ki fè pati kourikoulòm nan. Elèv nan setyèm ane (*Grade 7*) pran klas ayeskoul ki ekivalan ak Aljèb I. Elèv uityèm ane (*Grade 8*) pran klas jewometri ayeskoul.

Yo akòde elèv midèskoul kredi pou klas Aljèb I ak Jewometri nivo ayeskoul. Elèv-sa-yo dwe pase klas GEM *Grade 7 ak 8*. Anpil elèv GEM antre ayeskoul deja prepare pou pran klas Aljèb II.

APRANN PLIS NAN: <http://www.broward.k12.fl.us/advancedacademics>

PWOGRAM MAGNET / INOVASYON

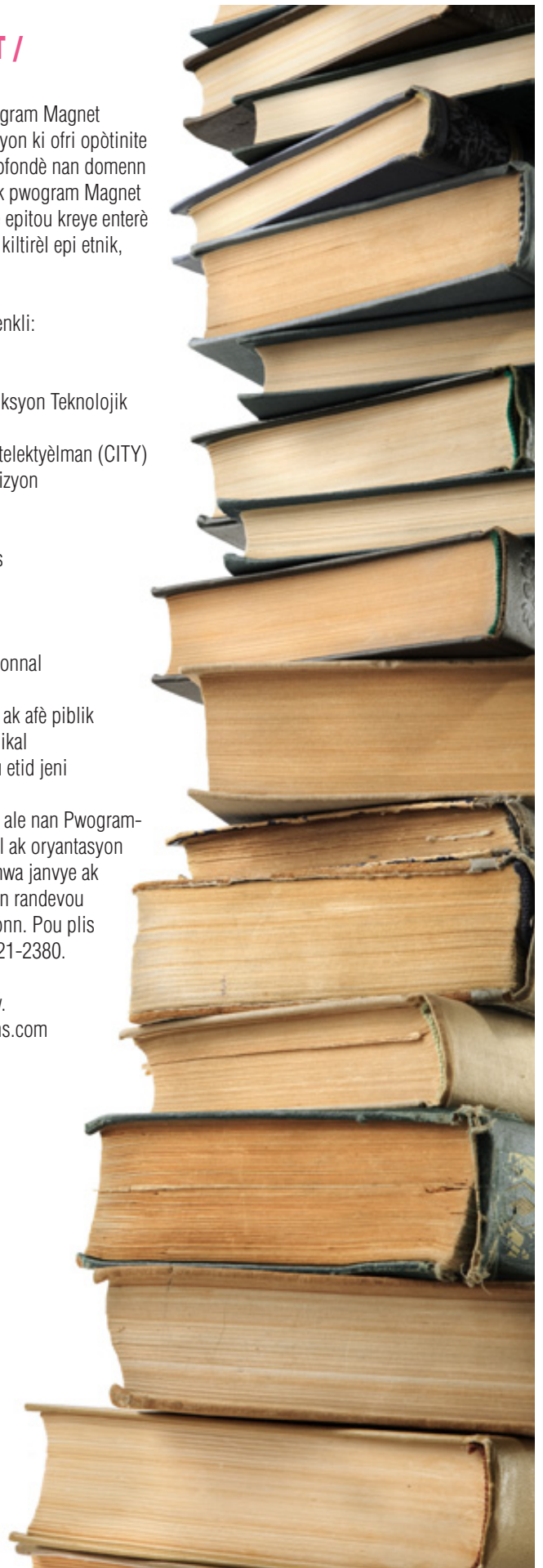
Lekòl *Broward County* gen Pwogram Magnet espesyalize ak Pwogram Inovasyon ki ofri opòtinite san parèy ak eksperyans an pwofondè nan domenn espesifik elèv-yo enterese. Chak pwogram Magnet konsantre sou yon tèm patikilye epitou kreye enterè nan edikasyon, selebre divèsite kiltirèl epi etnik, epi ankouraje pèfòmans elèv.

Tèm patikilye nan midèskoul enkli:

- Sant pou La literè
- Sant Edikasyon pou Enstriksyon Teknolojik (CITE)
- Sant pou elèv ki briyan entelektiyèlman (CITY)
- Kominikasyon ak radyodifizyon
- Sante ak Byennèt
- Syans anviwonman
- Afè Entènasyonal ak biznis
- Syans maritim
- Pwogram Montessori
- Mikwosyete
- MYP/Bakaloreya entènasyonnal
- Teyat ak bèlte vizyèl
- Preparasyon pou etid dwa ak afè piblik
- Preparasyon pou etid medikal
- Syans ak preparasyon pou etid jeni

Ou pap peye anyen pou pitit-ou ale nan Pwogram nan. Lekòl-yo òganize vizit lekòl ak oryantasyon pou fanmi (*open houses*) nan mwa janvye ak fevriye. Ou kapab mande tou yon randevou pou vizite pwogram-lan an pèsonn. Pou plis ransèyman, rele nimewo 754-321-2380.

APRANN PLIS NAN: <http://www.browardschoolsmagnetprograms.com>



AYESKOUL



PLASMAN AVANSE

Pwogram Plasman avanse (*Advanced Placement - AP*) bay elèv-yo opòtinite pran klas ak egzamen nivo kolèj pandan yo toujou nan ayeskoul. Kolèj kap patisipe nan pwogram-nan bay kredi ak/oswa plasman avanse dapre nòt elèv-yo pran nan egzamen. Distrik-la ofri kounye-a 35 klas AP (*AP courses*) nan 19 matyè.

Elèv AP pase mwa semès otòn ak prentan plonje nan yon inivè konnesans yo pa ta dekouvri nan ayeskoul. Klas AP amelyore teknik ekriti-yo ak teknik pou rezoud pwoblèm, devlope bon abitud pou etid ki nesèsè pou atake klas difisil, men sitou, matche estanda elve kolèj ak inivèsite tabli.

Kòmanse bonnè nan kolèj se youn nan avantaj pwogram AP ki pi evidan. Pwogram-nan kapab anrichi eksperyans yon elèv ayeskoul yon jan pwofon. Chak klas AP se yon eksperyans san parèy ki fasilite aprann epi pèmèt elèv-yo eksplòre lemond selon divès pèspektiv, men sitou apati pèspektiv elèv-la.

Pou elèv lekòl-yo pa ofri klas AP, elèv ak andikap, elèv ki resevwa ansèyman lakay-yo, elèv ki gen klas ki kapab kontre ak lòt, klas AP nan Entènèt kapab ede elèv-sa-yo jwenn nouvo opòtinite epi ogmante posiblite-yo. Estrateji kòm titè nan telefòn pou klas lang etranje, konseye sou plas, similasyon nan lab, konferans pwofesè ak elèv nan Entènèt, asire elèv-yo fè yon eksperyans anrichisan.

APRANN PLIS NAN: <http://www.broward.k12.fl.us/advancedacademics/>

ORYANTASYON KARYÈ AK

PLANNIFIKASYON

Florida's Academic Counseling and Tracking for Students (FACTS) se yon sit Entènèt gratis, ki enfòmè epitou ede elèv-yo plannifye epi swiv pwogrè nan edikasyon-yo. (Gade nan paj 13.)

Distrik-la ofri elèv-yo aksè nan *DISCOVER*, yon pwogram konsèy ak enfòmasyon ki kapab ede pran desizyon enpòtan nan karyè ak edikasyon. *DISCOVER* gen pwogram evalyasyon rechèch karyè selon enterè, abiltè ak enpòtans djòb, ki ede elèv-yo konsidere opsyon karyè posib ki matche pwòp seleksyon pa-yo.

Sistèm-nan ofri baz donne rechèch ajou epi konplèt sou pwofesyon ak okipasyon, espesyalite, lekòl ak enstitisyon ki ofri trenning, asistans finansye, bous ak opsyon lame ofri. Elèv-yo kapab aprann kijan pou yo devlope ladrès pou chèche travay avèk yon bon rezime, lèt entwodiksyon, aplikasyon pou djòb epi abiltè nan entèvyou. Pou plis ransèyman, mande konseye lekòl-ou.

CAREER TECHNICAL AND ADULT COMMUNITY EDUCATION (CTACE)

Pwogram ak sèvis *Career, Technical and Adult/Community Education (CTACE)* prepare elèv-yo antre nan karyè teknik sou mache travay jodi-a. Pwogram-yo kòmanse depi nan midèslekoul avèk konnesans epi eksplorasyon karyè, vanse nan lekòl espesyalize ayeskoul ak nan pwogram fòmasyon teknik, trenning apre lekòl segondè, kifè, elèv-yo akeri bon teknik ak abiltè pou bon salè. (Gade nan paj 30.)

COLLEGE ACADEMY @ BC

CENTRAL

The College Academy @ BC Central Campus ofri elèv kalifye ki anwole kòm elèv aplentan nan klas onzyèm ane ayeskoul (*juniors*) opòtinite pou diplome nan ayeskoul epi pran yon diplòm Associate of Arts (AA) nan *Broward College*. Tout liv ak frè ekolaj gratis pou tout klas elèv kap patisipe pran. Sa ki vle di premye ak dezyèm ane (*freshman ak sophomore years*) kolèj gratis. Diplis, elèv-yo gen opòtinite kalifye pou resevwa bous Leta Florida *Florida Bright Futures Scholarship Program*.

The College Academy (Kolèj Akademi) prepare pou elèv ki gen matirite yo mande pou lavi sou kanpis kolèj epi abiltè akademik pou konfwonte difikilte klas kolèj. Yo anseye klas ayeskoul ak klas anwolman doub sou kanpis BC Central. Elèv-yo kapab pran ant 12 ak 18 kredi kolèj diran trimès otòn ak livè (*Fall ak Winter Terms*) epi anviwon 6 kredi kolèj diran Premye Sesyon trimès lete (*Session I of the Summer Term*). Pou yo kapab rete nan kolèj akademi (*College Academy*), elèv-yo dwe kenbe yon mwayèn jeneral 2.5 unweighted (san ajou).

APRANN PLIS NAN: <http://www.collegeacademyatbcc.org/Homepage.html>

PLANNIFYE POU KOLÈJ

Distrik-la ofri anpil resous ki kapab ede elèv-yo plannifye pou kolèj. **Florida's Academic Counseling and Tracking for Students (FACTS)** se yon sit Entènèt gratis, ki bay enfòmasyon, ede elèv-yo plannifye epi swiv pwogrè yo fè nan edikasyon-yo. FACTS ede elèv ayeskoul ak fanmi-yo jwenn kolèj, idantifye opòtinite pou asistans finansye (*financial aid*), epi soumèt aplikasyon.

Yon lòt pwogram, **Broward Advisors for Continuing Education (BRACE)**, gen karakteristik san parèy nan Distrik-la. Konseye BRACE (BRACE advisors) kolabore avèk konseye oryantasyon lekòl-la (*guidance counselor*) pou bay enfòmasyon sou bous etid, asistans finansye, ak pwosedi pou aplikasyon kolèj. BRACE kapab bay ransèyman tou sou lekòl teknik ak pwofesyonèl, opsyon disponnib nan Lame, epi antre dirèk nan mache travay.

Pwogram Avansman avèk detèminasyon endividyèl (**Advancement Via Individual Determination – AVID**) se yon pwogram konsevwa pou ede elèv mwayen ki pa te reyisi nan klas preparatwa kolèj pou admisyon nan kolèj ak nan inivèsite katran. AVID bay elèv-yo leson nan ekriti epitou ede-yo devlope abiltè nan divès sijè ak lòt estrateji ki nesèsè pou aplike nan kolèj. AVID se yon pwogram ki asepte elèv ki gen mwayèn jeneral ant 2.0 ak 3.0 ak yon mwayèn ant 5 ak 7 (*stanine score*) nan matematik ak angle. Elèv-sa yo dwe dispoze epi angaje-yo travay yon minimòm dezèdtan chak swa pou fè devwa-yo.

Yon pa enpòtan nan direksyon kolèj se enskri epi prepare pou tès *Scholastic Aptitude Test (SAT)*. Konseye oryantasyon lekòl-ou (*guidance counselor*) kapab ba-ou ransèyman ou bezwen oswa ale nan sit Entènèt www.collegeboard.com.

APRANN PIPLIS NAN: <http://facts23.facts.org/navigation/home.do>
<http://www.broward.k12.fl.us/studentsupport/guidance/brace/>
<http://www.broward.k12.fl.us/advancedacademics/>

PWOGRAM LISANS CHOFÈ

Gen yon Pwogram gratis elèv-yo kapab ale pou pran lisans chofè-yo (*Driver's Education program*). Pwogram-lan disponnib nan 13 lokasyon. Elèv lekòl piblik ak lekòl charter kapab itilize *Virtual Counselor* pou yo kapab enskri nan pwogram-lan (gade nan paj 10). Elèv lekòl prive dwe rele nan nimewo 954-587-7693.

APRANN PIPLIS NAN: <http://www.broward.k12.fl.us/k12programs/driverseducation/index.htm>

ANWOLMAN DOUB

Distrik-la patwonnen yon pwogram Anwolman doub (*Dual Enrollment*) avèk Broward College. Pwogram-nan bay elèv ayeskoul ki nan onzyèm ak douzyèm ane yon chans eksepsyonèl pou anwòle nan klas *Broward College (BC)* pou jwenn kredi nan klas ayeskoul ak kolèj. Pou yon elèv kapab kalifye, li dwe gen yon mwayèn jeneral san ajou (*unweighted*) 3.0 oswa pi wo ak nòt apwopriye pou tès SAT, ACT, oswa CPT. Yo ofri klas nan ayeskoul elèv-la epitou nan diferan kanpis BC.

Elèv ki nan pwogram anwolman doub pap peye frè enskripsyon nan BC, matrikilasyon ak liv, paske yo va resevwa kredi pou klas ayeskoul-yo. Se pwofesè *Broward College* ki anseye pifò klas. Pwofesè-sa-yo pran angajman satisfè ekselans akademik ak satisfè estanda difisil. Si BC pa ofri kèk klas, yon elèv kapab pran klas anwolman doub nan nenpòt lòt enstitisyon Distrik-la gen kontra avèk li pou ofri klas anwolman doub, tankou nan inivèsite *Florida Atlantic University* ak *Florida International University*.

Pou plis ransèyman sou anwolman doub, kontakte konseye lekòl-ou.

APRANN PI PLIS NAN: <http://www.broward.k12.fl.us/advancedacademics/>

BOUS FLORIDA BRIGHT



FUTURES SCHOLARSHIPS

Pwogram bous *Florida Bright Futures Scholarship Program* enkli twa bous etid Lotri Leta Florid finance pou rekonpanse reyisit akademik elèv ki diplome nan ayeskoul Leta Florid:

- *Florida Academic Scholars Award (FAS)*, avèk bous *Academic Top Scholars award (ATS)*
- *Florida Medallion Scholars Award (FMS)*
- *Florida Gold Seal Vocational Scholars Award (GSV)*

Pou yon elèv elijib, li dwe:

- yon rezidan Florid, yon sitwayen ameriken oswa yon etranje ki elijib. Se sèl enstitisyon apre lekòl segondè ki kapab detèminen rezidans yon elèv ak sitwayennte-li. Kontakte biwo asistans finansye oswa biwo admisyon ak enskripsyon enstitisyon ou gen entansyon frekante-a pou chache konnen kondisyon sou rezidans ak sitwayennte.
- pa anreta pou ranbouse oswa an defò pou okenn sibvansyon, anpren, bous federal oswa Leta, sòf si aranjman satisfèzan pou ranbouse dèt te fèt.
- satisfè kondisyon ekzijib pou klas espesifik ak mwayèn jeneral minimòm (*minimum grade point average – GPA*) ak pou nòt egzamen.

Gen lòt kondisyon ki ekzijib pou chak twa tip bous-yo. Elèv-yo dwe aplike diran dènye ane ayeskoul, anvan yo diplome, oswa pèdi pi ta dwa elijibilite-yo pou bous *Bright Futures Scholarship*.

APRANN PI PLIS NAN: <http://www.floridastudentfinancialaid.org/ssfad/factsheets/BF.htm>

KLAS HONORS COURSES

KONDISYON DIPLOM OBLIGATWA POU ELÈV KAP ANTRE NAN NEVYÈM ANNE - 2006-2007

	2006-2007	2006-2007	2006-2007
MATYÈ / SIJÈ	Kondisyon obligatwa pou yon elèv diplome nan Pwogram regilye 24- Kredi	Kondisyon obligatwa pou yon elèv diplome nan pwogram preparasyon pou kolèj an twazan 18-kredi	Kondisyon obligatwa pou yon elèv diplome nan Pwogram Preparasyon pou karyè an twazan 18-kredi
Angle	4 kredi avèk konsantrasyon sou matyè prensipal Konpozisyon ekri ak literati	4 kredi avèk konsantrasyon sou matyè prensipal Konpozisyon ekri ak literati	4 kredi avèk konsantrasyon sou matyè prensipal Konpozisyon ak literati
Matematik	3 kredi, 1 kredi obligatwa pou Aljèb I oswa klas ekivalan Aljèb	3 kredi nivo Aljèb I oswa pi wo, dapre lis klas ki pèmèt elèv-la kalifye pou admisyon nan inivèsite Leta	3 kredi, youn dwe Aljèb I oswa ekivalan-li
Syans	3 kredi nan Syans natirèl, de ladann yo dwe gen yon konponan laboratwa	3 kredi nan Syans natirèl, de ladann yo dwe gen yon konponan laboratwa	3 kredi nan Syans natirèl, de ladann yo dwe gen yon konponan laboratwa
Syans Sosyal	1 kredi pou klas Istwa jeneral 1 kredi pou klas Istwa ameriken .5 kredi klas Gouvènman ameriken .5 kredi pou klas ekonomi	1 kredi Istwa jeneral 1 kredi Istwa ameriken .5 kredi Gouvènman ameriken .5 kredi ekonomi	1 kredi Istwa jeneral 1 kredi Istwa ameriken .5 kredi Gouvènman ameriken .5 kredi ekonomi
Lang Etranje	Pa obligatwa pou diplome ayeskoul, men ekzijib pou admisyon nan inivèsite Leta	2 kredi nan menm lang-lan oswa demontre konpetans nan yon dezyèm lang	Pa obligatwa
Bèlte/Teyat Practical Arts/Performing Arts/Fine Arts	1 kredi Practical Arts Career / Fòmasyon teknik oswa eksplòre karyè oswa 1 kredi Performing Fine Arts oswa .5 kredi Practical Arts ak .5 kredi nan Performing Fine Arts	Pa ekzijib	3 kredi nan yon sèl pwogram fòmasyon pwofesyonèl/ karyè oswa 3 kredi nan yon sèl pwogram anwolman doub pou sètifika teknik/pwofesyonèl oswa 5 kredi nan klas pwofesyonèl/klas teknik, avèk 3 kredi nan yon pwogram edikasyon karyè e teknik an sekans
Life Management Skills Adrès pou jere lavi toulejou	.5 kredi	Pa obligatwa	Pa obligatwa
Edikasyon fizik /espò - Physical Education	1 kredi ki gen ladann .5 kredi Personal fitness epi .5 kredi nan elektif physical education	Pa obligatwa	Pa obligatwa
Elektif	8.5 kredi	3 kredi (dwe satisfè kondisyon admisyon pou inivèsite Leta)	2 kredi sòf si elèv-la gen 5 kredi nan fòmasyon teknik ak pwofesyonèl
TOTAL	24 kredi	18 kredi	18 kredi
Evalyasyon ak tès Leta	Gen yon nòt pasaj pou tès FCAT dizyèm ane (10th grade) oswa fè nòt pasaj nan yon tès estanda ki menm ak nòt pasaj tès FCAT (ACT oswa SAT)	Gen yon nòt pasaj pou tès FCAT dizyèm ane (10th grade) oswa fè nòt pasaj nan yon tès estanda ki menm ak nòt pasaj tès FCAT (ACT oswa SAT)	Gen yon nòt pasaj pou tès FCAT dizyèm ane (10th grade) oswa fè nòt pasaj nan yon tès estanda ki menm ak nòt pasaj tès FCAT (ACT oswa SAT)
Konpetans nan konpitè	Elèv-la kapab konplete yon klas li pran nan ane 6-12 oswa pwouve konpetans nan yon klas konpitè dapre yon lis verifikasyon	Pa obligatwa	Pa obligatwa
GPA mwayèn minimòm kimilatif	Gen yon GPA kimilatif 2.0 sou yon nechèl 4.0	Gen yon mwayèn GPA 3.5 sou yon nechèl 4.0 nan klas ekzijib pwogram preparasyon pou kolèj epi gen omwens 3.0 pwen oswa ekivalan-li nan chak 18 kredi ki ekzijib	Gen yon mwayèn GPA 3.5 sou yon nechèl 4.0 nan klas ekzijib pwogram preparasyon pou kolèj epi gen omwens 2.0 pwen oswa ekivalan-li nan chak 18 kredi ki ekzijib
Sèvis kominotè – Service Learning	Tan 40è ekzijib	Pa obligatwa	Pa obligatwa

KONDISYON DIPLÒM OBLIGATWA POU ELÈV KAP ANTRE NAN NEVYÈM ANNE - 2007-2008, 2008-2009 ak 2009-2010

	2007-2008 ak 2008-2009	2007-2008 ak 2008-2009	2007-2008 ak 2008-2009
MATYÈ / SIJÈ	Kondisyon obligatwa pou yon elèv diplome nan Pwogram regilye 24- Kredi	Kondisyon obligatwa pou yon elèv diplome nan Pwogram Preparasyon kolèj an twazan 18-kredi	Kondisyon obligatwa pou yon elèv diplome nan Pwogram Preparasyon karyè an twazan 18-kredi
Angle	4 kredi avèk konsantrasyon sou konpozisyon, Lektü pou konprann enfòmasyon ak literati	4 kredi avèk konsantrasyon sou konpozisyon ak literati	4 kredi avèk konsantrasyon sou konpozisyon ak literati
Matematik	4 kredi, 1 kredi obligatwa pou klas Aljèb I oswa ekivalan-li, oswa yon klas matematik nivo siperyè	3 kredi nivo Aljèb I oswa pi wo, dapre lis klas ki pèmèt elèv-la kalifye pou admisyon nan inivèsite Leta	3 kredi, youn dwe Aljèb I oswa ekivalan-li
Syans	3 kredi nan Syans, de ladann-yo dwe gen yon konponan laboratwa	3 kredi nan Syans natirèl, de ladann yo dwe gen yon konponan laboratwa	3 kredi nan Syans natirèl, de ladann yo dwe gen yon konponan laboratwa
Syans Sosyal	1 kredi Istwa jeneral, 1 kredi Istwa ameriken, .5 kredi Gouvènman ameriken, .5 kredi ekonomi	1 kredi Istwa jeneral, 1 kredi Istwa ameriken, .5 kredi Gouvènman ameriken, .5 kredi ekonomi	1 kredi Istwa jeneral, 1 kredi Istwa ameriken, .5 kredi Gouvènman ameriken, .5 kredi ekonomi
Lang Etranje	Pa nesèsè pou diplome ayeskoul, men ekzijib pou admisyon nan inivèsite Leta	2 kredi nan menm lang-lan oswa demontre konpetans nan yon dezyèm lang	Pa ekzijib
Bèlte / <i>Fine Arts</i>	1 kredi nan <i>Fine Arts</i> oswa <i>Performing Arts</i> , ki kapab enkli diskou ak deba	Pa ekzijib	Pa ekzijib
Edikasyon fizik, espò – <i>Physical Education</i>	1 kredi pou edikasyon fizik avèk entegrasyon fòmasyon sou sante*	Pa ekzijib	Pa ekzijib
Matyè prensipal (majò), Matyè segondè, oswa Elektif	8 kredi * 4 kredi nan yon matyè prensipal ki enterese w * 4 kredi nan klas elektif, konbin avèk yon klas matyè prensipal, matyè segondè (3 kredi), klas elektif endividyèl, lekti entansif oswa klas entèvansyon nan matematik	3 kredi	3 kredi nan yon sèl pwogram fòmasyon pwofesyonèl/teknik AK 2 kredi elektif OSWA 3 kredi nan klas anwolman doub pou sètifika teknik/pwofesyonèl AK 2 kredi elektif OSWA 5 kredi nan klas edikasyon pwofesyonèl / teknik, avèk 3 kredi nan yon pwogram edikasyon karyè e teknik an sekans
TOTAL	24 kredi	18 kredi	18 kredi
Evalyasyon ak tès Leta	Gen yon nòt pasaj pou tès FCAT dizyèm ane (10th grade) oswa fè nòt pasaj nan yon tès estanda ki menm ak nòt pasaj tès FCAT (ACT oswa SAT)	Gen yon nòt pasaj pou tès FCAT dizyèm ane (10th grade) oswa fè nòt pasaj nan yon tès estanda ki menm ak nòt pasaj tès FCAT (ACT oswa SAT)	Gen yon nòt pasaj pou tès FCAT dizyèm ane (10th grade) oswa fè nòt pasaj nan yon tès estanda ki menm ak nòt pasaj tès FCAT (ACT oswa SAT)
Konpetans nan konpitè	Elèv-la kapab konplete yon klas li pran nan ane 6-12 oswa pwouve konpetans nan yon klas konpitè dapre yon lis verifikasyon	Pa ekzijib	Pa ekzijib
GPA mwayèn minimòm kimilatif	Gen yon GPA kimilatif 2.0 sou yon nechèl 4.0	Gen yon mwayèn GPA 3.5 sou yon nechèl 4.0 nan klas obligatwa ak yon mwayèn weighted oswa san ajou ki fè elèv-la pran omwens 3.0 pwen oswa ekivalan-li nan chak 18 kredi ki ekzijib	Gen yon mwayèn GPA 3.0 sou yon nechèl 4.0 nan klas obligatwa ak yon mwayèn weighted oswa san ajou ki fè elèv-la pran omwens 2.0 pwen oswa ekivalan li nan chak 18 kredi ki obligatwa
Sèvis kominotè – <i>Service Learning</i>	40è ekzijib	Pa ekzijib	Pa ekzijib

Klas onnè (*Honors courses*) pèmèt elèv-yo etidye plis an pwofondè yon sijè pase si yo te pran ni nan klas regilye. Kourikoulòm klas onnè pèmèt elèv-yo pwouve volonte-yo pou patisipe nan yon klas ki pi difisil. Relvednòt (*transcripts*) elèv-sa-yo plis kapte atansyon kolèj ak inivèsite. Elèv ki gen rezilta nivo 4 oswa 5 nan tèz FCAT ta dwe konsidere pran klas onnè. Pou plis enfòmasyon, kontakte konsyè oryantasyon lekòl-ou (*guidance counselor*).

BAKALOREYA ENTÈNASYONNAL

Pwogram pou diplòm Bakaloreya entènasyonnal - *International Baccalaureate (IB) Diploma* se yon pwogram etid difisil anvan inivèsite, ki pèmèt pran egzamen, satisfè bezwen elèv nan klas segondè ki vreman motive. Yo konsewva Pwogram IB kòm yon kourikoulòm konplèt elèv-yo kapab pran pandan dezan epi li pèmèt elèv ki diplome nan pwogram-nan satisfè tout kondisyon diferan sistèm edikasyon nasyonnal tabli. Modèl diplòm-nan pa baze sou yon sèl peyi men gen ladann meyè eleman pwogram diplòm plizyè peyi. Se òganizasyon bakaloreya entènasyonnal (*International Baccalaureate Organization IBO*), ki ofri pwogram IB. Òganizasyon-an se yon fondasyon ki pa pou pwofi epi ki konsantre sou edikasyon. Li sitiye nan Jenèv, Swiss. Yo aplike pwogram IB nan 705 lekòl nan 92 peyi.

Diran plizyè ane, edikatè ki angaje nan edikasyon entènasyonnal fasonnen epi fòme kourikoulòm IB. Sis gwoup sijè se:

- Lang A1 (Natif natal/Meyè lang)
- Lang A2, B, ab initio (Lang etranje)
- Endividi ak sosyete (Syans sosyal)
- Syans eksperymanal (Syans)
- Matematik
- Bèlte ak elektif

Nan Broward, twa ayeskoul gen pwogram magnet ki pèmèt elèv-yo pran yon diplòm IB: Boyd Anderson High School, Deerfield Beach High School, ak Miramar High School. De midèleskoul, Lauderdale Lakes ak Deerfield Beach, ofri pwogram magnet *Liberal Arts* (Akademi Bèl Lèt) ki prepare elèv-yo pou pwogram IB.

APRANN PIPLIS NAN: <http://www.broward.k12.fl.us/advancedacademics>

PWOGAM MAGNET/ PWOGAM INOVASYON

Lekòl *Broward County* gen Pwogram Magnet espesyalize ak Pwogram Inovasyon ki ofri opòtinite san parèy ak eksperyans an pwofondè nan domenn espesifik elèv-yo enterese. Chak pwogram Magnet konsantre sou yon tèm patikilye epitou kreye enterè nan edikasyon, selebre divèsite kiltirèl ak etnik, epi ankouraje pèfòmans elèv. Tèm pou nivo ayeskoul enkli:

- Achitekti ak desen
- Aviyasyon
- Biznis ak devlope espri antreprenè
- Pwogram *Cambridge*
- Kominikasyon ak radyodifizyon
- Nouvo teknoloji konpitè
- Syans anviwonman
- Sante ak byennèt fizik – nan kò
- Relasyon entènasyonnal ak kòmès/biznis epi teknoloji
- Afè entènasyonnal ak enfòmasyon teknolojik
- Bakaloreya entènasyonnal
- Lise klasik
- Akademi Bèl Lèt
- Syans lanmè, maritim
- Syans medikal
- Teyat ak bèlte vizyèl
- Preparasyon pou etid dwa ak afè piblik
- Syans ak preparasyon pou etid jeni
- Akademi teknik
- Akademi pou pwofesè nan lavil

Ou pap peye anyen pou pitit-ou ale nan Pwogram-lan. Lekòl-yo òganize vizit lekòl ak oryantasyon pou fanmi (*open houses*) nan mwa janvyè ak fevriye. Ou kapab mande tou yon randevou pou vizite pwogram-lan an pèsonn. Pou plis ransèyman, rele nimewo 754-321-2380.

APRANN PIPLIS NAN: <http://www.browardschoolsmagnetprograms.com/>

SÈVIS KOMINOTÈ - SERVICE LEARNING

Service Learning Graduation Requirement ak *Student Volunteer Service Program* familiarize elèv ayeskoul avèk lide pou yo vin patisipan, ajan chanjman lè yo fè sèvis volontè nan lekòl ak nan kominote-yo. *Service learning* se yon pwogram ki kowòdonnen avèk lekòl epi avèk pwogram sèvis kominotè andedan kominote-a. Li entegre epi enfluyanse konnesans yon patisipan kapab fè pandan lavi-li epi enkli tan estriktire pou reflechi sou eksperyans sèvis kominotè.

Service learning anseye abilte pou patisipasyon nan lavi sivil epitou devlope sans etik pou sèvis ak responsablite sivil. Elèv-yo kapab fè sèvis volontè nan kominote-a sètadi nan ajans piblik, ajans ki pa pou pwofi, òganizasyon charitab ak gouvènmantal epi sou kanpis lekòl.

Service Learning ak *Volunteer Service Program* divize an twa nivo:

- Nivo I – *Service Learning* - Kantite lè sèvis ekzijib pou yon elèv kapab diplome (40 lè).
- Nivo II - *Service Learning* ak *Volunteer Service Hours* ekzijib pou elijibilite nan Pwogram *Florida Academic Scholars Program* (yon nan bous *Bright Futures Scholarships* (75è)).
- Nivo III - *Volunteer Service Hours* - Kantite è ekzijib pou yon elèv kapab mete yon kòdon koulè ajan nan seremoni remiz diplòm (250 è).

Elèv-yo dwe wè avèk Kowòdinatè Pwogram *Student Volunteer Service* nan lekòl-yo pou jwenn fòmilè apwopriye yo dwe ranpli pou kantite lè sèvis kominotè yo founi.

APRANN PIPLIS NAN: http://www.getinvolvedineducation.com/parents/academic_info/high_school.htm



SANTE ELÈV, NITRISYON AK SEKIRITE

SÈVIS MANJE AK NITRISYON

Chak anne, anplwaye Sèvis Manje ak nitrisyon (*Food and Nutrition Services - FNS*) sèvi elèv ki nan lekòl *Broward County* plis pase nèf milyon tidejene, 26 milyon manje midi ak 1.1 milyon goute - *snack* - apre lekòl. Nou aplike direktiv nitrisyon USDA mande pou repa nou sèvi. Nou pa sèvi manje fri epi lennch gen ladann mwens pase 30 pousan grès.

Chak lekòl nan Distrik-la gen pwogram ki ofri repa ak yon pri rezonab:

- Tidejene – Primè: \$1.10; Midèskoul ak ayeskoul: \$1.20; epi granmoun: \$1.70
- Lench – Primè: \$1.90; Midèskoul: \$2.25; Ayeskoul: \$2.40; epi adilt: \$2.65
- Goute (*snack*) – Primè: \$0.60; Midèskoul: \$0.60 ak ayeskoul: \$0.60
- Dejene bon mache nan Distrik-la: \$0.30
- Lench pi bon mache nan Distrik-la: \$0.40
- Goute pi bon mache nan Distrik-la: \$0.15
- Lèt: \$0.50, Lèt pou granmoun: \$0.60

Pwogram USDA manje gratis oswa pi bon mache sèvi anviwon 100,000 elèv ki kalifye nan Distrik-la. Aplikasyon pou bennefis manje gratis oswa pi bon mache disponnib nan Entènèt.

Chak mwa, meni dejene ak lench (ak valè nitrisyonèl-yo) pou lekòl primè ak midèskoul afiche nan sit Entènèt <http://www.broward.k12.fl.us/foodservice/schoolsmenu.html> epitou nan emisyon BECON-TV. Pwogram repa ak meni ayeskoul kapab pa menm nan chak lekòl. Pou plis ransèyman, rele kafeterya lekòl pitit-ou.

Pou plis enfòmasyon sou maladi menengokosik (*meningococcal disease*) ak lòt vaksasyon, vizite sit Entènèt Health Education Services.

APRANN PLIS NAN: <http://www.broward.k12.fl.us/foodservice/>

Vaksen kont varisèl **PA OBLIGATWA** si yon doktè dokimante istwa maladi-a sou kat 680 (*680 card*).

Fòmilè: Yon sètifika vaksen Florid koulè ble fòm 680 (*Florida Certificate of Immunizations*) obligatwa pou anwolman. Depatman Sante *Broward County* (*Department of Health*) oswa yon doktè prive kapab ba-ou fòm-nan.

SÈVIS EDIKASYON SANTE

Sèvis Edikasyon Sante (*Health Education Services*) reprezante yon ekspansyon eleman tradisyonèl lekòl sante – edikasyon, sèvis ak anviwonman. Misyon pi enpòtan-ni se mentni kolaborasyon epitou devlope resous kominotè kote chak moun nan lekòl-la pataje responsablite pwomouvwa bon sante. Reyalizasyon misyon-sa-a mande mobilize bezwen elèv-yo nan domenn entelekyèl, fizik (kò), ak sante mantal. Sa enfliyanse byennèt manm pèsònèl lekòl-la epi kreye yon anviwonman sanitè pou tout moun nan lekòl-la.

Sèvis Edikasyon Sante pibliye *Parent Handbook on Student Health* (Manyèl pou Paran sou sante elèv), yon piblikasyon enpòtan chak fanmi ta dwe fè lekti li. Li gen ransèyman enpòtan sou vaksen obligatwa, maladi kontajye, tès pou detekte maladi, pwosedi aplike pou elèv ki gen maladi ak piplis ankò. *Parent Handbook on Student Health* disponnib nan sit Entènèt <http://www.broward.k12.fl.us/studentsupport/healththedservices/documents/PARENTHANDBOOK.pdf>

APRANN PIPLIS: <http://www.broward.k12.fl.us/studentsupport/healthservices/INDEX.htm>

VAKSEN - IMINIZASYON

Sekirite enpòtan pou *School Board*-la. Yon aspè enpòtan se evite elèv-yo atrape maladi kontajye. Tout elèv dwe pran vaksen ki rekòmande anvan yo anwole nan lekòl piblik *Broward County*.

Parent Handbook on Student Health (Manyèl pou Paran sou sante elèv) disponnib nan Entènèt (gade Sèvis Edikasyon sante anwo-a). Li gen tout ransèyman sou vaksen obligatwa, dokimantasyon vaksen ak lòt sijè ki konsènen.

Si ou gen lòt keksyon oswa yon bagay ki enkyete-ou, kontakte Sèvis Edikasyon sante nan nimewo 754-321-2272.

Leta Florid ekzije tout elèv pran vaksen ki obligatwa anvan yo anwole nan lekòl piblik *Broward County*.

Nan tablo ki vin apre-a ou va jwenn yon gid pou vaksen obligatwa. Yo kapab egzante kèk elèv pran vaksen pou rezon relijye oswa medikal depi yo gen dokimantasyon valab.

APRANN PIPLIS NAN: <http://broward.k12.fl.us/studentsupport/healthservices/html/IM.html>

Vaksen	Dòz
DPT: Difteri tetanòs koklich DTP oswa DTaP	<u>5 dòz</u> Si elèv-la te pran katriyèm dòz-la jou katriyèm annivèsè-li oswa anvan, sèlman 4 dòz obligatwa. Si yo bay elèv-la 5 dòz, elèv-la dwe pran senkyèm dòz-la ant laj 4 ak 6 ane.
IPV: Polyo oswa OPV oral Poliovirus (Polyovirus)	<u>4 dòz</u> Si elèv-la pran twazyèm dòz-la jou twazyèm annivèsè-li oswa anvan, sèlman 3 dòz obligatwa. Si yo bay elèv-la 4 dòz vaksen, elèv-la dwe pran katriyèm dòz-la ant laj 4 ak 6 ane.
Hep B: Epatit B	<u>3 dòz</u> Seri 2 dòz kòm altènatif disponnib pou adolesan laj ant 11 ak 15 zan.
MMR: Lawoujòl, malmouton, ribeyòl	<u>2 dòz</u> Si yo te bay premye dòz vaksen-an avan premye anivèsè elèv-la, li pa valid ankò epi yon lòt dòz vin nesèsè. Yo kapab bay dezyèm dòz-la anvan laj 4-6 ane, yo dwe tann plis pase 4 semenn apre premye dòz-la.
Varisèl	<u>2 dòz</u> Pou elèv kindègadenn ak elèv premye ane, nan ane yo antre-a <u>1 dòz</u> Pou elèv klas dezyèm rive uityèm ane
Tdap:tetanòs –difteri - koklich	<u>1 dòz</u> Elèv kap antre, ale oswa transfere nan setyèm ane.

SEKIRITE

Special Investigative Unit (SIU) – Biwo Envestigasyon Espesyal satisfè bezwen kominote lekòl Broward lè li founi sèvis ak pwogram pou fè respekte lalwa. SIU envestige ka deli ak krim, mennen envestigasyon konfidansyèl epi kowopere avèk lòt ajans lokal, kaounti, leta ak federal ki ranfòse lalwa. SIU kowòdonnen tou pwogram prevansyon ak edikasyon tankou *Gang Prevention*, *Youth Crime Watch*, ak *DARE*, pami tan dèt.

Yon lòt pwogram kle se pwogram Ofisye resous lekòl (*School Resource Officer, SRO Program*), kote kominote-a apwoche diferaman keksyon sekirite avèk polis nan anviwonman lekòl. Kontrèman ofisye polis ki reponn kòl 911 pou pwoblèm nan lekòl-la, SRO ofisye polis konsidere lekòl-la kòm kominote pa-li. Esansyèlman, lekòl-la se teritwa wonn-ni. Ofisye resous lekòl-la plis pase yon senp polis sou kanpis-la; yo ranpli twa wòl nan kominote lekòl-la.

Pwogram SRO administre an kolaborasyon avèk *School Board* epi avèk katòz ajans polis kap patisipe.

Ofisye resous lekòl-la travay sou sipèvizyon lekòl-la, men rete anplwaye polis kap patisipe nan pwogram-nan. Rezilta dezire pou Pwogram-nan se kenbe epi amelyore sekirite anviwonman lekòl-la avèk diminisyon epi prevansyon krim ak vyolans. Rediksyon nan bidjè kapab limite pwogram SRO ak kantite ofisye polis ki disponib nan lekòl-la.

Nan nenpòt ka ijans ki rive andedan lekòl-la, kontakte nimewo telefòn pou ka ijans, 754-321-0911 oswa voye yon imel, nan adrès elektwonik school911@browardschools.com.

APRANN PIPLIS NAN: <http://www.broward.k12.fl.us/siu/geninfo/servinfo.htm>

PRENSIP BYENNÈT

Sante yon timoun anjeneral enfliyanse dirèkteman kapasite-li pou reyisi nan etid-li. Sa ki vle di, elèv an bòn sante travay pi mye lekòl. Distrik-la gen yon pwogram ki entegre sante, byennèt, nitrisyon ak antrennman fizik nan pwogram etid regilye-li. Yo anseye pwogram-lan nan chak klas nan tout ayeskoul-yo.

Objektif pwogram-nan se pou tout lekòl “gen yon sistèm edikasyon konplèt ki prepare elèv-yo vin nan lavi granmoun-yo pi pwodiktif, pi an sante epi kapab ede kominote-yo.” Plan Byennèt (*Wellness Plan*) enkli uit pwen konsantrasyon ki kreye yon sistèm sipò konsa tout elèv kapab reyisi pi wo nan potansyèl-yo.

Edikasyon sante (*Health Education*) kreye pou tout klas-yo yon kourikoulòm ki adrese pwoblèm sante sou diferan aspè fizik (nan kò), aspè emosyonèl ak sosyal anmenmtan lap ensiste sou avantaj devlopman epi diminye faktè risk.

Edikasyon fizik konsantre sou devlopman kowòdinasyon mouvman ak abiltè atletik anrapò avèk travay ann ekip epi onnèktete, nitrisyon ak fòm fizik epi atitud pozitif. Sèvis sante (*Health*

Services) asire elèv ki bezwen asistans nan domenn sante, yo idantifye-yo epi refere-yo bay yon founisè swen sante ki kapab adrese bezwen-yo – prevansyon ak kontwòl, tès deteksyon maladi, swen premye sekou, edikasyon nan domenn sante, konsiltasyon, konsèy (*counseling*) ak piplis ankò.

Sèvis nitrisyon (*Nutrition Services*) sèvi repa avèk konpozisyon meni diferan ki satisfè bezwen nitrisyon tout elèv-yo. Repa lekòl-yo swiv gid nitrisyon ameriken (*U.S. Dietary Guidelines for Americans*) ki garanti kalite ak valè nitrisyon repa-yo. Sèvis sante konpòtman (*Behavioral Health services*) founi sèvis ki amelyore sante mantal, emosyonèl ak konpòtman sosyal yon elèv, ki an retou, amelyore reyisit nan etid epi konpòtman-ni. Sèvis-yo enkli pwogram prevansyon, evalyasyon, konsèy (*counseling*), referal, ak piplis ankò, Distrik oswa ajans ki patnè-li founi.

Anviwonman sanitè yon lekòl depann de espas ki nan alantou lekòl-la, kondisyon ak kalite lè ak abitud sanitè andedan lekòl-la-enkli tanperati, bwi, ekleraj, lè ak piplis ankò. Ajan pwomosyon sante pou pèsònèl-la ankouraje tout anplwaye kap travay nan lekòl-yo mennen yon lavi an sante. Kòm sante ap amelyore, moral pèsònèl-la ap ogmante epi kreye wòl pozitif elèv-yo kapab imite.

APRANN PIPLIS NAN: <http://www.broward.k12.fl.us/foodservice/Wellness%20Policy.pdf>





PWOGRAM AK SÈVIS ESPESYAL

PWOGRAM KONT BULLYING

Yo defini "Bullying" kòm soufrans sistematik oswa okazyonnèl enflije nan kò oswa nan mantal youn oswa plizyè elèv ak anplwaye. *School Board* se premye distrik ki apwouve regleman kont bullying (*Anti-Bullying Policy*) nan Leta Florid. Regleman-an defann yon elèv oswa yon anplwaye Distrik-la poze zak bullying. Li mande pwofesè ak pèsonnèl nan lekòl-yo itilize divès aktivite prevansyon ak entèvansyon ki enkli zouti ak resous pou kreye yon anviwonman kap ofri sekirite ak respè epitou atant konpòtman kòrèk. Ou kapab jwenn nan Entènèt Fòmilè pou rapòte zak bullying (*Bullying Report Forms*).

APRANN PIPLIS NAN: http://www.microjenisys.com/parents/academic_info/elem_school.htm

LEKÒL CHARTER

Lekòl sou kontra (*Charter Schools*) se yon inovasyon resan nan edikasyon piblik. Li kòmanse an premye nan Minnesota, an 1991. Yon lekòl charter se yon lekòl piblik ki pase kontra avèk Leta oswa ajans lokal pou satisfè bi espesifik pou reyisit elèv. Anretou, lekòl charter-a resevwa lajan Leta pou yon tan defini. Lekòl charter pa blije respekte lwa Leta eksepte lwa ki anrapò avèk dwa sivik epi sante, byennèt ak sekirite elèv-yo. *Broward County* gen 56 lekòl Charter.

Pou plis ransèyman, rele biwo Distrik *Charter School*, nan 754-321-2135.

APRANN PIPLIS NAN: <http://browardschools.com/schools/charter.htm>

KARYÈ, TEKNIK AK EDIKASYON POU GRANMOUN

Gade nan paj 15.

DIVERSITY AND CULTURAL OUTREACH
 Depatman *Diversity & Cultural Outreach Department* pwomouvwa yon anviwonman baze sou jistis ak relasyon imen pozitif pou kliyan entèn ak ekstèn epitou pou asire tout elèv resevwa yon bon edikasyon. Pwogram-yo enkli:

- *Peace Rangers Human Relations* – pwomouvwa lapè, jistis ak relasyon imen pozitif pami elèv nan klas (grade) K-5
- *Human Relations Councils* – fòmè elèv midèlsekoul ak ayeskoul nan sansibilite avèk divèsite kiltirèl epi ba-yo opòtinite pou devlope meyè relasyon ak konpreyansyon entèkiltirèl.
- Pwogram kiltirèl ak videyokonferans baze sou konnesans bazik.
- *The Young Diplomats* – antrene elèv ayeskoul nan pwogram lidèchip, rezolisyon konfli, pwomosyon respè ak relasyon imen pozitif.

APRANN PIPLIS NAN: <http://www.broward.k12.fl.us/diversity/>

EDIKASYON POU ELÈV EKSEPSYONNÈL (ESE)

Yo rele elèv eksepsyonnèl elèv ki gen difikilte aprann akòz yon andikap. Elèv-sa-yo resevwa yon ansèyman espesyalize yo rekonnèt sou non edikasyon pou elèv eksepsyonnèl (*Exceptional Student Education - ESE*). Yo prepare sèvis-yo pou ede chak elèv ak andikap reyisi lekòl ak nan lavi granmoun-ni. Sèvis ESE enkli: metòd ak materyèl ansèyman espesyalize, aparèy teknolojik pou asiste, terapi, transpò espesyal, oswa lòt sipò. Fanmi kap resevwa sèvis ESE pap peye anyen. Aplikasyon sèvis-yo depann sou kondisyon ekzijib ki nan lwa pou moun ak andikap (*Individuals with Disabilities Education Act - IDEA*). Tout sipò ak sèvis disponnib nan chak lekòl.

Konsèy Konsiltatif ESE etidye pwogram-nan epi fè rekòmandasyon bay Distrik-la sou efikasite pwogram ak sèvis pou elèv ESE. (Gade paj 28.)

Pou plis enfòmasyon, kontakte espesyalis ESE lekòl pitit-ou oswa rele nimewo 754-321-2225.

APRANN PIPLIS NAN: <http://www.broward.k12.fl.us/studentsupport/ese/>

ANGLE POU MOUN KI PALE YON Lòt LANG (ESOL)

Elèv kap antre nan sistèm edikasyon-nou gen divès nivo konpetans nan lang angle. Bi Pwogram Angle pou moun ki pale yon lòt lang – *English for Speakers of other languages (ESOL)* – se asire tout elèv resevwa menm enstriksyon nan lang yo ka konprann. Enstriksyon-sa-a va ede elèv-sa-yo devlope abilte pou kominike ak konpetans nan etid nesèsè pou satisfè estanda edikasyon nasyonnal, leta, ak distrik.

Tout lekòl ki gen elèv klase kòm elèv kap aprann lang angle – *English Language Learners ELL* – dwe ofri pwogram ESOL yon jan apwopriye pou satisfè bezwen espesifik elèv-yo nan aprann lang angle, nan reyisit etid-yo epi nan fasilite entegrasyon kiltirèl-yo nan sosyete-a.

Yo ekzije elèv ki nan pwogram ESOL pou yo konplete pwogram etid-yo nan lang Angle/ Language Arts ak lòt disiplin menm jan ak elèv ki pa ELLs. Se dapre estanda Leta Florid (*Sunshine State Standards*) yo tabli kontni pwogram etid-la. Yo itilize estrateji enstriksyon ESOL, materyèl siplemantè, ak asistans nan lang natif natal pou asire chak elèv kap aprann lang angle resevwa yon enstriksyon li kapab konprann.

APRANN PIPLIS NAN: <http://www.broward.k12.fl.us/esol/Eng/ESOL/index.html>

PWOGRAM ECHANJ ETIDYAN

Elèv tout peyi patisipe nan pwogram echanj etidyan etranje lekòl piblik *Broward County (Foreign Exchange Student Program)* tabli. Pwogram-sa-a bay etidyan etranje ki patisipe nan pwogram echanj-lan opòtinite viv yon eksperyans ameriken avèk yon meye konpreyansyon peyi-nou-an. Elèv-sa-yo favorize pèspektiv nouvo pou elèv ki nan sistèm lekòl pa-nou epi louvri lespri-yo sou lemond. Sa ki pi enpòtan, konneksyon-sa-yo pèmèt jennan ak jennfi, sou de bò echanj-la, grandi epi akeri matirite. Eksperyans entèkiltirèl-sa-yo ofri opòtinite san parèy pou lekòl ameriken. Konsa yo kapab ede elèv ak kominote-yo aprann dirèkteman sou lòt kilti ak tradisyon epi akeri nouvo pèspektiv sou peyi-nou ak lemond.

Fanmi akèy potansyèl/etidyan entereze nan pwogram echanj-lan ta dwe vizite sit Entènèt *Council on Standards for International Educational Travel* <http://getstarted.csiet.org/> pou fè rechèch sou òganizasyon echanj etidyan etranje. Lekòl piblik Brawad Kaounti (*Broward County Public Schools*) pa rekòmande oswa asiste nan seleksyon yon òganizasyon oswa yon Fanmi akèy.



APRANN PIPLIS NAN: <http://www.broward.k12.fl.us/studentsupport/guidance/html/FX.htm>

PWOGRAM POU ELÈV DWE

Leta Florid defini yon elèv dwe kòm “yon elèv ki gen yon devlopman entelektiyèl siperyè epi li kapab rive nan wo nivo pèfòmans.” Lè li rekonnèt bezwen espesyal elèv dwe, elèv ak talan, Distrik-la angaje-li pou li founi pwogram prepare pou satisfè talan ak abiltè elèv-sa-yo.

Tout elèv ki nan dezyèm ane (*Grade 2*) sibi yon tès inivèsèl (*Universal Screening*) pou idantifye elèv ki elijib pou resevwa ansèyman pou elèv dwe. Elèv nan dezyèm ane dwe pran tès *Naglieri Nonverbal Ability Test (NNAT)* anmenmtan avèk tès SAT10. Yo itilize rezilta tès NNAT pou rezon enstriksyon jeneral epitou pou founi yon lis elèv yo ta dwe konsidere elijib kòm elèv dwe. Lòt done ak ransèyman rantrè an konsiderasyon tou.

Chak lekòl nan Distrik-la gen yon plan konplèt pou satisfè bezwen elèv dwe (*gifted students*) ki frekante lekòl-la. Yo founi sèvis-yo nan domèn matyèdebaz, selon bezwen elèv-yo. Sèvis pou elèv dwe, sepandan, pa limite avèk kourikoulòm-lan epi avèk anviwonman ki ede aprann. Yo dwe founi lòt sèvis baze sou bezwen elèv-yo.

Pou plis ransèyman, tanpri kontakte Kòwodinatè Sèvis pou elèv dwe nan nimewo 754-322-2870.

APRANN PIPLIS NAN: <http://www.broward.k12.fl.us/advancedacademics/>

SÈVIS EDIKASYON POU ELÈV SAN KAY

Chak ane, Distrik-la founi 2000 elèv san kay sèvis. Gen plis pase 200 lekòl ki afekte. Resesyon ekonomik resan lakòz anpil elèv pa gen kay, vin sanabri (*homeless*).

Pwogram edikasyon pou elèv san kay (*Homeless Education Program*) idantiye elèv ki san kay epi wete tout obstak pou edikasyon-yo. Pwogram-nan kontinye kenbe lekòl-la kòm yon anviwonman ki ofri estabilite pou elèv-la. Li adrese keksyon tankou anwolman lekòl, transpòtasyon ak demann transfè. Li bay

klas siplemantè epi selon chak ka, konsèy, konneksyon avèk travayè sosyal.

Tout elèv sanabri elijib pou manje gratis. Pou elèv-sa-yo, gen anpil eksepsyon nan pwosedi anwolman, delimitasyon zòn lekòl, vaksen ak transpò-yo. Yo bay timoun san kay yon delè 30 jou pou yo pote dokiman ekzijib pou anwolman, pou yo wè yon doktè ki dwe ba-yo rezilta tès medikal ak vaksen.

Selon kondisyon lavi-ou, ou kapab elijib pou sèvis nan pwogram-sa-a. Telefonnen nan nimewo 754-321-2574 pou plis ransèyman.

APRANN PLIS NAN: http://www.browardschools.com/pdf/hsg_2008.pdf

ANSÈYMAN LAKAY

Si ou deside tabli epi kenbe yon pwogram ansèyman lakay (*home education program*) pou pitit-ou, lalwa Leta Florid ki reji laj pou timoun al lekòl ap aplike pou ou tou nan pwogram ansèyman lakay.

Yon elèv ki rive nan laj pou lal lekòl kapab anwole nan pwogram ansèyman lakay. Lalwa ekzije yon fanmi ki gen responsablite legal timoun oswa gadyen-ni epi ki gen entansyon mete-l nan pwogram ansèyman lakay, li dwe:

- Soumèt yon lèt entansyon nan 30 jou yon pwogram ansèyman lakay etabli
- Kenbe yon pòtfolyo ak dosye ki gen echantiyon devwa epi kenbe yon rejis aktivite anrapò ak edikasyon
- Founi yon evalyasyon anyèl jan sa espesifye nan lwa Leta Florid
- Chak ane, voye rapò rezilta evalyasyon bay biwo Home Education Office
- Konsève dosye/pòtfolyo chak elèv pandan dezan epi mete li disponnib pou reprezantan Sipèntandan-an nan 15 jou apre ou resevwa yon notis ekri
- Soumèt yon notis tèminen pwogram (Notice of Termination) nan 30 jou ou deside tèminen pwogram ansèyman lakay

Ou kapab jwenn nan Entènèt ransèyman sou etabli yon pwogram, evalyasyon chak ane, opòtinite pou anwolman doub, pwogram tèminen, sit Entènèt itil, elatriye.

APRANN PIPLIS NAN: http://www.broward.k12.fl.us/studentsupport/guidance/html/home_ed.htm

BOUS JOHN MCKAY

Yo te fonde pwogram bous John M. McKay an favè elèv ak andikap (*Scholarship Program for Students with Disabilities*) pou bay fanmi elèv ak andikap kap viv nan Florid, opsyon nan edikasyon. Lè yon elèv patisipe nan pwogram bous *McKay Scholarship*, li kapab ale nan yon lòt lekòl piblik ki nan distrik lekòl-li, swa ale nan yon lekòl piblik ki pre distrik lekòl-li swa resevwa yon bous pou frekante yon lekòl prive kap patisipe nan pwogram-nan.

Pou yon elèv kapab kalifye pou pwogram bous *McKay Scholarship Program*, li dwe ale nan yon lekòl piblik, gen yon plan Edikasyon endividyèl - *Individual Education plan (IEP)*, epi:

- te deja anwole nan yon lekòl piblik ki repòte-li pou resevwa finansman diran ane anvan fanmi-an aplike pou bous (anne K-12); oswa
- te deja enskri nan pwogram eskolè anvan kindègaden epi repòte pou resevwa finansman nan yon lekòl piblik Leta Florid diran ane anvan fanmi-li aplike pou bous; oswa
- te frekante lekòl pou elèv soud ak avèg nan Florid (*Florida School for the Deaf and Blind*) diran ane eskolè anvan lè yo tap mennen ankèt sou prezans elèv (anne K-12).

Ou kapab jwenn nan sit Entènèt enfòmasyon sou pwogram bous *John M. McKay Scholarship program*. Si ou gen keksyon, tanpri telefonnen nan nimewo 754-321-2553.

APRANN PIPLIS NAN: <http://www.broward.k12.fl.us/studentssupport/ese/html/mckayE.html>

PWOGRAM MAGNET

Gade nan paj 12 (primè), 14 (midèleskoul) epi 19 (ayeskoul)



ELÈV DEPANDAN SOU FANMI KI NAN LAME

Military Dependent Students (U.S. Southern Command Child Youth Services)

Fanmi militè sibi transfè regilyèman oswa resevwa nouvo afektasyon ase souvan. Alòske afektasyon-yo kapab akomode fanmi elèv ki anwole nan lame, yo kapab lakòz sitiyoasyon difisil ak estrès pou timoun fanmi militè-sa-yo. Timoun ki nan fanmi militè ekspozè pèdi zanmi-yo, adapte-yo nan yon nouvo vil epi chanje lekòl. Plizyè Leta rekonnèt sa, Florida ladann tou. Se pousa yo tout siyen yon kontra opòtinite edikasyon pou elèv depandan sou fanmi ki nan lame, asire timoun ki nan fanmi militè gen menm opòtinite siksè nan edikasyon tankou lòt timoun san penalize-yo oswa retade-yo nan reyalizasyon bi edikasyon-yo.

Konsekans espesifik pou timoun fanmi-yo nan lame enkli:

- Transfè dosye
- Seleksyon klas
- Kondisyon obligatwa ki diferan pou diplome
- Eksklizyon nan aktivite andeyò pwogram regilye
- Egzamen antre/sòti initil oswa manke
- Chanjman nan laj pou admisyon nan Kindègaden ak premye ane
- Manda pou paran ki responsab timoun- yo pandan fanmi-yo deplwaye nan lame

Distrik-la ap kolabore avèk *U.S. Southern Command* pou asire elèv ki depandan sou fanmi ki nan Lame resevwa sipò endispansab lè yap fè tranzisyon nan Broward. Se sèlman elèv fanmi ki nan sèvis aktif lame yo kapab akomode. (Yo kapab ekzije soumèt dokiman ki pwouve kondisyon militè "aktif").

Pou kounye-a, *Broward County* fasilite epi sipòte tranzisyon timoun plizyè fanmi ki nan Lame. Pwosedi pou akomode bezwen elèv kap fè tranzisyon OSWA ki depandan fanmi ki nan Lame an plas nan tout Distrik-la. Akomodasyon-yo diferan selon chak pwogram. Nan plizyè ka, yo kapab pwolonje delè enskripsyon pou plasman nan lekòl, admisyon nan pwogram edikatif, klas, atletik ak pwogram vokasyonnel, transfè, vaksen. Diplis, yo kapab fasilite akomodasyon ak/oswa fleksibilite sou keksyon prezans ak absans lekòl si elèv-yo ap vizite fanmi-yo ki deplwaye.

Pou plis ransèyman, kontakte Sèvis pou timoun ak jèn (*Child and Youth Services*), *U.S. Southern Command*, nan nimewo 305-437-1144 oswa 305-437-1141.

APRANN PLIS NAN: <http://www.csg.org/programs/ncic/projects.aspx>

PWOGRAM ANSÈYMAN MILTIKILTIRÈL

Konsantrasyon sou ansèyman miltikiltirèl pwomouvwa yon edikasyon sou diferan kilti/tradisyon nan lemond epi yon meyè konpreyansyon diferan kilti. Li anglobe sijè kontanporen tankou sosyete pliralis, konpreyansyon sosyete miltikiltirèl, konprann diferans ant kilti, konprann sosyete ki pale plizyè lang epi ki gen plizyè kilti, etid sou gwoup etnik ak sou gason/fi epi edikasyon global pou patisipasyon aktif nan lemond. Ansèyman miltikiltirèl enkli defi dezentegrasyon ak entegrasyon pase e prezan, prejdis, rasis, opresyon ak endiferans sitwayen. Edikasyon miltikiltirèl enkli tou sans moral, etik, valè imen, epi sivis nan kominote etnik ak sosyete-a an jeneral.

Leta Florid pase divès lwa ki ekzije lekòl-yo adrese keksyon miltikiltirèl tankou istwa Olokòs, istwa afriken ak istwa afriken-ameriken, kontribisyon ispanik nan Etazini ak kontribisyon fanm nan Etazini. Sijè-sa-yo ak pipilis ankò enkli nan pwogram ansèyman miltikiltirèl Distrik-la.

APRANN PIPLIS NAN: <http://www.broward.k12.fl.us/esol/Eng/Multicultural/index.html>



LEKÒL NOVA

Vizyon lekòl Nova (*Nova Schools*) se vin yon modèl nasyonnal pou literasi lè li bay pwofesè ki gen eksperyans epi sila-yo ki pral anseye, trenning nan yon kominote ansèyman divès ki fasilite reyisit elèv. Lekòl Nova enkli lekòl-sa-yo:

- Nova Dwight D. Eisenhower Elementary
- Nova Blanche Forman Elementary
- Nova Middle School
- Nova High School

Lekòl-sa-yo atire elèv ki nan kaounti-a depi kindègadenn rive douzyèm ane. Lekòl-sa-yo konsantre sou reyisit elèv. Pwofesè-yo konsilte avèk yon konsòsyòm inivèsite lokal pou fè, pataje epi aplike rechèch. Pwofesè-yo resevwa trenning entansif nan Sant Nova (*Nova Center*).

Bi lekòl Nova se pou tout elèv-yo gen siksè emosyonèl, sosyal e akademik. Li kreye yon anviwonman ki estimile elèv-yo epi sipòte atansyon kontini.

Nenpòt elèv ki rezide nan *Broward County* elijib pou ale nan lekòl NOVA depi li ranpli yon aplikasyon epi soumèt-li nan delè. Admisyon, sepandan, se yon pwosedi seleksyon konplike. Yo aksepte aplikasyon sèlman ant premye jou lekòl nan mwa janvyè rive 31 mas. Aplikasyon-yo disponnib nan Entènèt, nan chak lekòl NOVA oswa nan Depatman NCLB ak demann transfè (*NCLB & Reassignments Department*).

APRANN PIPLIS NAN: http://www.broward.k12.fl.us/nclb_reassignments/pages.asp?page=nova

PWOGRAM PREVANSYON

Biwo pwogram prevansyon (*The Office of Prevention Programs - OPP*) gen plis pase 30 anplwaye. Yo se pwofesyonèl konpetan kòm konseye fanmi, kòm espesyalis prevansyon vyolans ak abi dwòg ki ofri sèvis sante mantal, bay referal pou tretman apwopriye, epitou ofri elèv ak fanmi-yo sèvis diran tretman-an. Yo devlope sansibilite pou tradisyon fanmi. Si ou enterese resevwa konsèy (*counseling*) gratis, andedan lekòl-la, rele nimewo 754-321-2568.

OPP devlope yon pwogram tradisyon lekòl ak pwogram Bullying ki bay Pwogram kont bullying Distrik-la sipò. (gade nan paj 22 "*Anti-Bullying Policy*").

OPP prezante divès atelye ak reyinyon nan tout kominote-a, an kolaborasyon avèk divès patnè nan kominote-a.

APRANN PIPLIS NAN: <http://www.browardprevention.org/about.html>

SÈVIS SIKOLOJIK AK KONSÈY POU LAFANMI

Distrik-la gen yon ekip plis pase 160 sikològ lekòl ki konsilte avèk pèsònèl lekòl epi fanmi, kowòdonen aksyon nan tan kriz, epi founi elèv ak andikap asistans. Pwofesyonèl-sa-yo ede fanmi fè fas ak pwoblèm komen ki konsènen timoun.

Family Counseling Program ofri sèvis konsèy (*counseling*), gratis, pou yon tan kout, entèkansyon nan ka kriz ak konsiltasyon. Yo ofri tou sèvis konsèy pou endividi, fanmi oswa gwoup. Fanmi ki rezide nan *Broward County* epi ki gen yon timoun ki anwole nan lekòl, elijib pou resevwa sèvis-sa-yo. Pwogram-nan prepare pou fè entèkansyon diran ane klas primè, midèskoul ak ayeskoul pou elèv yo konsidere "an danje", kit nan etid, nan kondwit ak/oswa konpòtman sosyal-yo pou prevni alavni disfonksyon tankou abi alkòl, dwòg, kite lekòl ak delenkans. Pwoblèm yo atake se pwoblèm an rapò avèk lekòl, abi dwòg pami jèn, depresyon, pwoblèm kominikasyon nan fanmi, ajisteman ak reyaksyon nan chanjman enpòtan ki rive nan fanmi-an, epi difikilte nan relasyon entèpèsònèl. Chak sant (*counseling center*) fonksyonnen pandan lajounen epi aswè.

Pou mande sèvis konsèy (*counseling*), telefonnen nan nimewo 754-322-3153.

APRANN PIPLIS NAN: <http://www.broward.k12.fl.us/studentsupport/psychologicalservices/html/fcp.htm>

TRAVAY SOSYAL NAN LEKÒL AK PREZANS AK ABSANS LEKÒL

Depatman *School Social Work and Attendance Department* gen yon enfliyans pozitif sou reyisit elèv lè li adrese epi wete baryè nan konnesans. Chak lekòl gen yon travayè sosyal pwofesyonèl ki responsab asire tout elèv-li-yo jwenn aksè nan divès sèvis depatman-an founi.

Travayè sosyal-la fonksyonnen kòm yon lyezon ant lekòl, fanmi ak kominote-a. Li entèvni kòm manm Ekip kap rezoud pwoblèm an kolaborasyon oswa kòm manm ekip kriz (*Collaborative Problem-Solving Team or Crisis Team*) epitou li founi trenning ak konsiltasyon pou pwofesè konsènan abitud absans lekòl san rezon (*truancy*), abi timoun, timoun san kay, gwsès jennfi, sante mantal si gen enkyetid, adiksyon, ak pwoblèm delenkans.

APRANN PIPLIS NAN: <http://www.broward.k12.fl.us/studentsupport/sswad/HTML/ABOUT.htm>

SEDNET

Service Network for Severly Emotionally Disturbed Children and Youth (SEDNET) – Depatman Edikasyon Leta Florid administrè ajans pou timoun ak jèn ki gen twoub emosyonèl. Yo tabli plizyè ajans ki responsab pou amelyore kalite sèvis timoun ki gen deranjman emosyonèl grav resevwa. Sou plan lokal, Distrik-la an kolaborasyon avèk Depatman timoun ak fanmi, fanmi oswa moun kap bay swen, ajans pou timoun, sant sante mantal kominote ak lòt òganizasyon sèvi timoun ak adolesan ki gen deranjman emosyonèl.

SEDNET pwomouvwa divès pwogram edikasyon, tretman sante mantal, ak sèvis resous rezidansyèl ki pran swen bezwen miltip jèn-sa-yo. Pou jwenn aksè nan sèvis-sa-yo, rele nan nimewo 754-321-2564.

APRANN PI PLIS NAN: <http://www.broward.k12.fl.us/studentsupport/sednet/index.htm>

PWOGRAM POU FANMI JÈN (TEEN PARENT PROGRAM)

Travayè sosyal lekòl nan biwo sèvis pou elèv, bay konsèy (*counseling*), jere ka, epi ofri sèvis sipò pou elèv asant ak elèv ki manman swa papa. Elèv-sa-yo dwe rete nan zòn lekòl-yo. Travayè sosyal-yo kowòdonnen avèk sèvis medikal, sèvis sante pou timoun piti ak sèvis sosyal epi avèk ajans sèvis sante mantal pou asire elèv-sa-yo resevwa sèvis nesese. Nan lekòl-la, yo kowòdonnen tou klas pou levasyon timoun ak sèvis ki bay konsèy pou etid ak sèvis oryantasyon pwo-fesyonnèl pou sipòte reyisit akademik epitou pou elèv-la diplome avèk siksè nan ayeskoul. Pou jwenn aksè nan sèvis avèk lekòl zòn-ou, rele biwo *School Social Work/Student Services Office* kap sèvi zòn-ou.

APRANN PIPLIS NAN: <http://www.broward.k12.fl.us/STUDENTSUPPORT/sswad/HTML/tps.html>

SÈVIS POU JÈN -SOUTHERN

Gade nan "Elèv depandan fanmi ki nan Lane" paj 24.



TITLE I, PWOGRAM POU MIGRAN AK LÒT PWOGRAM ESPESYAL

Title I

Title I se yon pwogram gouvènman federal finanse pou timoun dezavantaje ki abite nan zòn lekòl avèk yon gwo konsantrasyon timoun ki soti nan fanmi ak ti revni. *Title I* bay lajan pou ansèyman siplemantè pou monte nivo reyisit elèv-yo. *Title I* bay lajan pou pèsònèl anseyan ak pèsònèl sipò ki kontribye nan edikasyon timoun-sa-yo ak fanmi-yo. Nan ane fiskal 2009, plis pase 108,000 elèv nan 115 lekòl piblik ak lekòl charter va resevwa sèvis *Title I*. Yon lis lekòl *Title I* disponnib nan Entènèt.

APRANN PLIS NAN: <http://www.broward.k12.fl.us/titleone/>

Chwa Lekòl (School Choice)

Lekòl *Title I* ki pa reyalize Pwogrè annyèl satisfèzan (*Adequate Yearly Progress - AYP*) pandan dezan swivi yo detèminen yo kòm lekòl ki nan "kondisyon amelyorasyon lekòl." Dapre pwovizyon lwa *No Child Left Behind* (Okenn elèv pa dwe rete ann aryè), tout elèv ki anwole nan lekòl-sa-yo elijib pou frekante yon lòt lekòl. Sa konsènen elèv kap antre nan premyè ane soti nan kindègaden, epi elèv kap antre nan midèskoul soti nan senkyèm ane. Fanmi timoun-yo ki ale nan yon lekòl *Title I* epi ki kalifye pou chwa lekòl (*school choice*), lekòl-la va notifiye-yo nan yon lèt yo va resevwa nan lapòs nan mitan lete oswa pita.

Chwa lekòl se sèlman sa – yon chwa. Fanmi kapab chwazi kite pitit-yo nan lekòl *Title I* yo ye-a. Li enpòtan pou sonje se pa paske yon lekòl pa reyalize AYP, sa pa vle di timoun ki nan lekòl-sa-a pap kapab reyisi.

Si ou gen keksyon sou Chwa Lekòl, rele lekòl pitit-ou oswa rele biwo *Title I* nan nimewo 754-321-1400 oswa biwo NCLB nan nimewo 754-321-3030.

APRANN PLIS NAN: <http://www.browardschools.com/schools/ayp.htm>
http://www.broward.k12.fl.us/nclb_reassignments/pages.asp?page=nclb

Pwogram pou elèv ki neglije epi delenkan

Elèv ki abite nan kay pou jèn ki neglije kapab patisipe nan pwogram akademik regilye nan lekòl piblik ki deziyen pou yo ale. Elèv yo idantifye kòm elèv ki bezwen asistans siplemantè nan etid-yo kapab pran leson siplemantè apre lekòl avèk yon pwofesè sètifiye *Title I* peye.

Pou elèv ki rezide nan enstitisyon pou jèn delenkan, lajan *Title I* peye sèvis parapwofesyonnèl oswa pwofesè retirete pou ede elèv-yo avèk angle epi akeri abilite nan matematik sou sipèvizyon pwofesè klas-la. Espesyalis tranzisyon jwe yon wòl kle nan asiste elèv kap kite Pwogram pou delenkan. Yo asire elèv-yo fè yon tranzisyon san pwoblèm lè yo tounen nan lekòl zòn-yo oswa lè yo ale nan klas apwopriye. Tout sèvis-yo kowòdonnen avèk pwogram lokal pou prevansyon elèv kap kite lekòl, sistèm jistis jivenil, sèvis sante ki egziste deja, ak lòt pwogram edikasyon ki prepare pou satisfè bezwen patikilye jèn ki an danje. Pou plis ransèyman, telefonnen nan nimewo 754-321-1402.

APRANN PIPLIS NAN: <http://www.broward.k12.fl.us/titleone/Neglected%20Delinquent.htm>

Edikasyon pou Migran

Chak ane, milyon ouvriye kap travay latè ak fanmi-yo wwayaje nan tout peyi-a pou kiltive epi rekòlte fwi ak legim ki nourri nou tout nan peyi-a. Fanmi ouvriye kap travay latè deplase plizyè fwa nan yon ane pou ale kote rekòlt ap fèt. Malgre travay ouvriye-sa-yo esansyèl pou endistri agrikilti Etazini, revni ouvriye-sa-yo pi ba pase revni konsidere kòm nivo pòv.

Pwogram *Broward County Migrant Education Program* founi sèvis esansyèl pou okipe bezwen pitit ouvriye migran kap travay nan endistri agrikòl ak pechè migran. Sèvis-yo enkli:

- Pwogram entèkansyon bonnè anvan lekòl nan lekòl Robert C. Markham Elementary nan Pompano Beach pou timoun ki gen ant 3 ak 4 ane,
- Idantifikasyon ak rekritman fanmi migran nan pwogram-nan
- Sèvis sipò ak kòwodinasyon enkli asistans avèk enskripsyon nan lekòl, referal bay ajans kominotè, ak piplis ankò.
- Pwogram Patisipasyon Fanmi

Pou plis ransèyman sou Pwogram edikasyon pou migran (*Migrant Education Program*), rele nimewo 754-321-1414.

APRANN PIPLIS NAN: <http://www.broward.k12.fl.us/titleone/Migrant%20Education.htm>

Sèvis Title I pou lekòl prive

Elèv ki abite nan sèten zòn pwogram *Title I* kouvri men ki frekante lekòl prive kapab elijib pou sèvis *Title I* Distrik-la founi. Elèv ki seleksyonnen pou resevwa sèvis-sa-yo se elèv kap echwe oswa an danje pa pase dapre nivo reyisit ekzijib. Lekòl prive-sa-yo dwe satisfè kondisyon pou resevwa sèvis *Title I* gouvènman federal-la finanse.

Yon lis lekòl prive ki elijib disponnib nan Entènèt. Pou plis ransèyman, rele nan nimewo 754-321-1402.

APRANN PLIS NAN: <http://www.broward.k12.fl.us/titleone/Non%20Public.htm>

Sèvis Edikasyon Siplemantè

Supplemental Educational Services (SES) – Sèvis edikasyon siplemantè founi asistans anplis nan etid tankou bay leson (*tutoring*) ak lòt sèvis apre lekòl Depatman Edikasyon Leta Florid apwouve. Elèv-yo pa kapab pran leson-yo pandan lè lekòl epi fanmi dwe chwazi founisè sèvis.

Pou yon elèv kapab kalifye pou SES, li dwe ale nan yon lekòl *Title I* ki pa reyalize AYP pandan twa ane swivi. Yo dwe pwouve elèv-la soti nan yon fanmi ki gen ti revni. Yap bay elèv-la priyorite selon nivo reyisit nan etid-li. Yon elèv pa kapab resevwa anmenmtan Chwa lekòl ak SES. Pou plis ransèyman, rele nan nimewo 754-321-1408.

APRANN PIPLIS NAN: <http://www.broward.k12.fl.us/titleone/Supplemental%20Ed.htm>

VIN YON PATISIPAN AKTIF NAN EDIKASYON PITIT-OU

BROWARD ENTERPRISE EDUCATION PORTAL

Broward Enterprise Education Portal (BEEP) se yon "pòt dijital louvri" pou resous ansèyman ak aprann. BEEP bay fanmi, elèv, pwofesè ak administratè nan lekòl Brawad Kaounti yon sèl mwayen Entènèt ki sekirize pou jwenn aksè nan enfòmasyon kouran e enpòtan ki konsantre sou reyisit akademik, pèfòmans akademik ak meye metòd enstriksyon.

Portal pou Paran

BEEP Parent Portal se yon gid ki bay fanmi enfòmasyon sou regleman lekòl, tès FCAT, kondisyon ekzijib pou diplome, kalandriye anyèl pou tès, ransèyman ak sèvis nan *Virtual Counselor* epi piplis ankò.

Portal pou Elèv

BEEP Student Portal bay aksè nan materyèl preparasyon pou tès FCAT, zouti pou lojisyèl, *Virtual Counselor*, ak lòt resous itil. ID izaje-a oswa nimewo idantifikasyon elèv-la ak modpas-li oswa dat nesans-ni obligatwa pou itilize *Student Portal*.

Rechèch ak asistans nan devwa

BEEP Student Portal gen lye (*link*) pou rechèch ak resous ki ede fè devwa. Bibliyotèk referans-la enkli diksyonnè nan Entènèt, ansiklopedi ak baz done; lye avèk journal ak revyi nan Entènèt; epi yon katalòg tout liv ak materyèl odyovizyèl disponnib nan lekòl *Broward County*.

PINNACLE

Pinnacle Internet Viewer pèmèt fanmi gade nan Entènèt nòt pitit-yo pran epi dosye prezans ak absans pitit-yo, lè yo vle. (p. 9)

SCHOOLNOTES

Nan sit www.schoolnotes.com, pwofesè yo kapab kreye nòt pou devwa epi bay ransèyman sou sa kab pase nan klas-la. Elèv ak paran kapab ale nan sit-la pou gade nòt-yo. Mande pwofesè pitit-ou si li itilize sit *Schoolnotes*.

VIRTUAL COUNSELOR

Fanmi-yo kapab kenbe okouran pwogrè pitit-yo lekòl lè yo itilize *Virtual Counselor* nan Entènèt (gade nan paj 10)

VOLONTÈ NAN LEKÒL PITIT-OU AK DISTRIK-LA

LWA JESSICA LUNSFORD ACT

Lwa Jessica Lunsford Act se yon lwa leta Florid pase an 2005 pou ekzije plis depistaj delenkan seksyèl ki soti nan prizon. Lalwa ekzije yo tcheke epi verifye idantite moun kap fè sèvis volontè ak lòt moun, anvan yo kite yo antre nan lekòl-la.

Ransèyman detaye sou verifikasyon idantite moun disponnib nan Entènèt.

APRANN PIPLIS NAN: <http://www.browardschools.com/info/lunsford.htm>

BIWO PATISIPASYON FANMI - OFFICE OF PARENT INVOLVEMENT

Ou se premye pwofesè pitit-ou e pi enpòtan-an! Kit pitit-ou nan klas anvan kindègadenn, primè, midèskoul oswa ayeskoul, patisipasyon-ou esansyèl nan siksè-li. *Office of Parent Involvement* (ki fè pati Depatman Paran, biznis, ak patnè nan kominote-a) kominike divès enfòmasyon ak resous pou kenbe fanmi enfòmè epi fè yo patisipe nan edikasyon pitit-yo. Nan sit Entènèt, *Parent Involvement*, ou kapab jwenn ransèyman sou divès fason pou patisipe nan lekòl pitit-ou.

- Vin yon volontè
- Aji kòm yon patnè nan edikasyon
- Patisipe nan aktivite lekòl
- Vin yon konseye (mentor)
- Vin manm yon òganizasyon oswa Komite pou fanmi

APRANN PLIS NAN: <http://www.getinvolvedineducation.com/parents/index.htm>

<http://www.browardschools.com> (klike sou *Parent tab*)

EMAIL: pi@browardschools.com • Telefòn: 754-321-1976

SÈVIS VOLONTÈ, BENEVÒL (VOLUNTEER SERVICES)

Depatman Sèvis volontè (*Volunteer Services Department*) ki fè pati depatman *Parents, Business and Community Partnerships Department*, founi sipò ak kowòdinasyon nan lekòl-yo pou yo kapab bati patnèchip solid avèk fanmi, biznis, kominote, epi gouvènman nan nivo saldeklas, lekòl, rejyon epi Distrik-la. Sipò ak kowòdinasyon fèt nan tout Distrik-la. Sèvis volontè rekrite volontè, ofri plizyè kalite trenning pou volontè epi òganize reyinyon ak okazyon espesyal pou rekonnèt epi onnòre volontè-yo pou sèvis-yo. Depatman-an tabli relasyon tou avèk lòt pwogram volontè kominotè.

APRANN PIPLIS NAN: <http://www.getinvolvedineducation.com/volunteers/index.htm>

PWOGRAM KONSEYE POU JÈN – (YOUTH MENTORING PROGRAMS)

Yo estime omwens 27,000 elèv *Broward County* ta kapab benefisye kontak regilye avèk yon konseye (*mentor*), yon granmoun ki reprezante yon bon egzant pou lezòt. Lè yo pwonmèt pase sèlman inèdtan chak semèn nan lekòl-la, konseye-yo kapab fè yon diferans nan lavi yon timoun. Biwo *Youth Mentoring Office* sipèvizè kowòdonatè konseye ki nan chak lekòl. Li angaje paran, volontè, biznis lokal, lavil ak minisipalite epitou manm kominote lekòl-la pou sèvi kòm mentò / konseye (*mentor*).

Si ou enterese sèvi kòm yon mentò oswa pou yo mache pitit-ou ak yon konseye, tanpri kontakte lekòl pitit-ou.

APRANN PLIS NAN: <http://www.getinvolvedineducation.com/mentors/index.htm>

ÒGANIZASYON AK KOMITE POU PARAN

PTA

Parent Teacher Association (PTA) – Asosiyasyon Pwofesè Paran se yon fowòm kote fanmi, pwofesè, administratè ak lòt granmoun konsènen diskite fason pou pwomouvwa yon bon edikasyon, efò pou ekspansyon bèlte, ankouraje patisipasyon kominote epi travay pou yon anviwonman sanite ak katye an sekirite. Avèk patisipasyon-yo nan PTA, fanmi-yo resevwa regilyèman enfòmasyon kouran sou aktivite nan lekòl pitit-yo ak nan Distrik-la epitou yo kapab enfòme-yo sou keksyon edikasyon nan nivo Leta e nasyonnal. Kontakte lekòl pitit-ou pou enfòmasyon sou pwochen reyinyon ak evènman PTA va òganize epitou sou opòtinite pou patisipe.

APRANN PLIS NAN: <http://www.browardpta.com/>

PTO

Nan plas PTA, kèk lekòl gen yon òganizasyon endepandan ki rele Òganizasyon Paran Pwofesè (*Parent Teacher Organization*). Bi-li se sipòte chak lekòl ak efò amelyorasyon lekòl-la. Òganizasyon-sa-yo endepandan epi travay nan yon anviwonman patikilye. Pou chache konnen si lekòl pitit-ou gen yon PTO, oswa pou patisipe nan yon PTO, kontakte lekòl zòn-ou.

School Advisory Forum

Chak lekòl gen yon Fòwòm konsiltatif pou lekòl (*School Advisory Forum - SAF*) ki aksepte tout manm lekòl ak kominote-a. Patipan SAF plannifye, devlope epi egzekite pwogram pou fanmi ak kominote epi òganize trenning; kolabore pou rezoud pwoblèm, pran inisyativ pou chanjman epitou devlope sipò kominote pou lekòl-la. Yon sèl manm SAF kapab vote nan komite konsiltatif lekòl (*School Advisory Council*). Chak lekòl voye reprezantan-ni nan Konsèy konsiltatif reyjonnal (*Area Advisory Council*) ki eli reprezantan reyjonnal ki kapab ale nan DAC. Kontakte lekòl pitit-ou si ou vle patisipe.

APRANN PLIS NAN: http://www.getinvolvedineducation.com/parents/get_involved/parents_families.htm

School Advisory Council

Chak lekòl gen yon Komite konsiltatif lekòl (*School Advisory Council - SAC*) ki konsantre sou amelyorasyon lekòl. SAC egzaminen pèfòmans pase lekòl-la epi devlope yon plan annyel pou amelyore edikasyon nan domenn enpòtan tankou reyisit elèv, kourikoulòm (pwogram etid), sekirite ak disiplin. Kontakte lekòl zòn-nou pou nou kapab patisipe.

APRANN PIPLIS NAN: http://www.getinvolvedineducation.com/parents/get_involved/parents_families.htm

District Advisory Council

District Advisory Council (DAC) – Komite konsiltatif Distrik-la sipòte epi pwomouvwa enstriksyon piblik bon kalite pou elèv ki nan lekòl, reyjon, distrik epi nan Leta-nou. Pousa, li kenbe yon rezo efikas fanmi, elèv, biznis, gouvènman, lekòl, pèsònèl Distrik-la ak kominote-a. DAC fonksyonnen kòm konseye, mentò epi defansè kòz nan Distrik-la epi nan chak komite konsiltatif lekòl.

APRANN PLIS NAN: http://www.getinvolvedineducation.com/parents/get_involved/parent_org.htm
OSWA
<http://www.browardadvisory.org>

ESE Advisory Council

Konsèy konsiltatif edikasyon pou elèv eksepsyonèl - *Exceptional Student Education (ESE) Advisory Council* - egzaminen epi fè rekòmandasyon bay Distrik-la sou efikasite pwogram ansèyman ak sèvis yo founi elèv ki gen eksepsyonalite. Komite-a òganize fòwòm pou fanmi elèv-sa-yo. Konsèy-la asire elèv ak eksepsyonalite resevwa sipò epitou pwofesyonèl konpetan ba-yo sèvis. Li asire tou elèv-sa-yo jwenn aksè nan enstalasyon ki konfòm ak estanda, gen aksè nan aktivite andeyò pwogram etid, nan klib ak lòt sèvis.

APRANN PIPLIS NAN: <http://www.browardeseadvisory.com/>

Gifted Advisory Council

Konsèy konsiltatif pou elèv dwe, ki gen talan nan Brawd - *Broward Gifted Advisory Council (GAC)* – fòme avèk yon gwoup fanmi, anseyan, ak lòt moun ki asiste nan devlopman, idantifikasyon epi evalyasyon bezwen edikasyon. Yo ede avèk pwoblèm patikilye ak priyorite pou elèv dwe epi pwogram-yo. Konsèy-la pwomouvwa divèsite konsa elèv dwe reprezante popilasyon elèv nan Distrik-la.

APRANN PIPLIS NAN: <http://browardgiftedchildren.org/default.aspx>

ESOL Leadership Council

Komite ekzekitif ESOL (*ESOL Leadership Council*) se yon fowòm pou fanmi elèv kap aprann lang angle (ELL) epi pou manm enterese nan kominote-a. Fòwòm-nan òganize pou tout Distrik-la. *ESOL Leadership Council* reyini chak premye mèkredi nan mwa-a pandan ane eskolè-a nan bilding *K.C. Wright Administration Building*.

APRANN PIPLIS NAN: <http://www.browardesolparents.com/index.htm>



KOMITE NAN DISTRIK-LA AVÈK REPREZANTASYON PARAN

Komite Nan Broward Avèk Volontè Paran/Fanmi

Broward County Public Schools se sizyèm pi gran distrik lekòl nan Etazini. Li se pi gwo anplwayè nan *Broward County* avèk plis pase 36,000 anplwaye epi preske 300 lekòl ak sant. Administrasyon tou sa pa ta posib san sipò epi kontribisyon volontè devwe ki sèvi nan plizyè komite diferan. Men yon lis komite aktyèl avèk reprezantasyon fanmi.

KOMITE	DEPATMAN ANCHAJE	TELEFÒN
ACCLAIM Selection Committee	Parents, Business & Community Partnerships	754-321-1970
Advertising	Parents, Business & Community Partnerships	754-321-1970
Attendance Committee	School Social Work and Attendance	754-321-2490
Audit	Office of the Chief Auditor	754-321-8300
Before and After Care	Before and After School Care	754-321-3330
Broward Education Foundation	Broward Education Foundation	754-321-2031
Bullying Task Force	Office of Prevention Programs	754-321-2565
Calendar Committee	School Improvement	754-321-1891
Charter School Committee	Charter Schools	754-321-3025
Code of Student Conduct	Student Support Services (Guidance)	754-321-2560
Discipline Matrix Committee	North Central Area Office	754-321-3002
District Advisory Council	Communications and Media Relations	754-321-2300
Elementary Report Card	Primary Education	754-321-3180
ESE Parent Advisory Committee	Exceptional Student Education	754-321-2225
ESOL Leadership Council	Multicultural & ESOL Program Services Education Department	754-321-2950
Facilities Task Force	Facilities & Construction Management	754-321-1500
FCAT Task Force	Research, Evaluation, Assessment & Boundaries	754-321-2471
Gifted Advisory	Advanced Academic Programs	754-321-1830

KOMITE	DEPATMAN ANCHAJE	TELEFÒN
Graduation Rate Task Force	School Social Work and Attendance	754-321-0395
Head Start Policy Council	School Readiness Department	754-321-1951
High School Steering Committee	Broward Association of High School Principals	754-323-2400
Magnet Program and Policy Review	Magnet/Program Development	754-321-2380
Nutrition Advisory Committee	Food and Nutrition Services	754-321-0215
Parent Involvement Communication Council	Parents, Business & Community Partnerships	754-321-1970
Playground Safety Committee	Safety Department	754-321-4200
Policy 6000.1 Workgroup	Student Support Services	754-321-2560
Policy Review	Office of Government Relations	754-321-2190
Safety & Security Committee	Special Investigative Unit	754-321-0735
School Related Employee of the Year Selection Committee	Parents, Business & Community Partnerships	754-321-1970
School Improvement Task Force	School Improvement	754-321-1891
Site Review Committee	Facility Management, Planning & Site Acquisition	754-321-1500
Teacher of the Year Selection Committee	Parents, Business & Community Partnerships	754-321-1970
Technology Advisory Committee	ETS/Technology Support Services	754-321-0433
Title I Advisory	Title I, Migrant & Special Programs	754-321-1400
Traffic Safety Committee	Safety Department	754-321-4200
Wellness Policy Committee	Food and Nutrition Services	754-321-0215

Head Start Policy Council

Nan Komite *Head Start Policy Council*, fanmi kapab patisipe nan plan aksyon pou pran desizyon ak lòt desizyon konsènan Pwogram *Head Start*, pwogram ki founi timoun ak fanmi ki gen ti revni sèvis konplèt (Gade nan paj 11.) Komite *Policy Council* gen 16 manm ak 16 ranplasan. Manm òganizasyon-an enkli 12 fanmi timoun ki anwole aktyèlman nan *Head Start*, de (2) paran timoun ki anwole aktyèlman nan Pwogram *Early Head Start* ak de (2) reprezantan kominote-a.

APRANN PIPLIS NAN: <http://www.broward.k12.fl.us/headstart/html/about.html>

Pwogram pou Paran Title I

Pwogram pou Paran *Title I (Title I Parent Program)* prepare pou enfòmasyon fanmi sou desizyon *Title I* konsènan regleman *Title I*; angaje fanmi nan desizyon *Title I* nan nivo lokal; bay trenning pou akèri konnesans bazik epi fòmasyon fanmi pou travay lakay avèk pitit-yo pou monte nivo reyisit. Konponan Pwogram-nan enkli:

- *Title I Executive Parent Advisory Council* – yon gwoup paran kap kolabore avèk Direktè *Title I* pou mete an pratik divès pwogram nan lekòl-yo.
- Reyinyon trenning pou paran nan nivo lekòl ak Distrik-la
- Seminè anyèl patisipasyon fanmi
- Pwogram enfòmasyon ak sèvis pou fanmi *Title I (Outreach programs for Title I parents)* ki delivre pwogram bazik nan lekòl-yo avèk Sant mobil pou Fanmi (*Parent Centers on Wheel*).

APRANN PIPLIS NAN: <http://www.broward.k12.fl.us/titleone/Parent%20Involvement.htm>

Parent Involvement Communication Council

Parent Involvement Communication Council (PICC) – Komite Kominikasyon Patipasyon Fanmi gen reprezantan ki soti nan gwoup fanmi, depatman *School Board*, ajans ak òganizasyon kominotè, ki gen kòm responsablite patisipasyon fanmi. PICC reyini chak mwa pou pataje epi distribye enfòmasyon pou chak gwoup an patikilye epi pou amelyore kominikasyon avèk paran, fanmi epi lekòl. Reprezantan-yo pataje enfòmasyon sou inisyativ yo pran. Yo bay enfòmasyon sou aktivite ki pase nan tout *Broward County*. PICC ak biwo *Office of Parent Involvement* ede kolekte enfòmasyon-yo yon fason òganize, nan efò yap fè pou kenbe lekòl ak fanmi okouran.

PICC an kolaborasyon avèk manm-ni sipòte pwojè ak atelye fanmi nan tout Distrik-la. PICC sèvi kòm yon fowòm epi antre pou manm kominote ak/oswa biznis kap chèche patisipe. Li enfòmasyon fanmi sou sèvis ki disponnib nan kominote-a epi pataje lide inovasyon avèk lekòl-yo epi fanmi.

APRANN PIPLIS NAN: http://www.getinvolvedineducation.com/parents/get_involved/parent_org.htm

Biwo Bilingual Parent Outreach Office

Biwo *Bilingual Parent Outreach* founi plizyè kalite sèvis pou fanmi bileng, elèv kap aprann lang angle (*English Language Learner -ELL*) ak òganizasyon kominotè konsa entegrasyon fanmi bileng fasilite nan kominote lekòl regilye-nou. Yo bay fanmi-yo enfòmasyon sou sistèm edikasyon-nou-an, sèvis kominotè, preparasyon elèv pou reyisit nan ayeskoul ak nan karyè pou kolèj epi asistans pou chèche enfòmasyon sou resous ki disponnib konsa fanmi kapab pran desizyon akademik an tout konnesans. Yo ofri tou sipò ak trenning nan komite ekzekitif ESOL (*ESOL Leadership Council*), yon gwoup paran ki reprezante elèv ELL ak fanmi-yo nan nivo Distri, Leta epi nasyonnal. Yo bay enfòmasyon epi fè prezantasyon nan lang angle, espayòl, kreyòl ayisyen epi pòtije. Ou kapab jwenn aksè nan sit Entènèt *Bilingual Parent Outreach* www.browarddesolparents.com nan 4 lang-sa-yo oswa pou jwenn asistans pou ou-menm, rele nimewo 754-321-2951.

APRANN PLIS NAN: <http://www.browarddesolparents.com>

KONTINYE AVÈK PWÒP EDIKASYON-OU

BROWARD EDUCATOR

Broward Educator se yon piblikasyon nan Entènèt ki sèvi kòm gid pou tout pwogram ansèyman pou granmoun Distrik-la ofri.

APRANN PIPLIS NAN: <http://www.browardeducator.com/>

KARYÈ, TEKNIK AK EDIKASYON POU GRANMOUN (CTACE)

Gade nan paj 15.

LEKÒL KOMINOTÈ - COMMUNITY SCHOOLS

Broward Community Schools angaje pou bay moun ki vle aprann nan kominote-nou opòtinite aprann lavi diran. Akèri nouvo teknik ak ladrès, dekouvri kote kreyatif-ou, apresye yon espò, rete an sante ak piplis ankò. Gen omwens yon santèn klas kap tann elèv-yo nan lekòl kominotè Brawad ki sitiye nan tout kaunti-a. Pou plis ransèyman, rele nimewo 754-321-7600.

APRANN PLIS NAN: <http://www.mycommunityschool.com/>

KONNESANS BAZIK POU FANMI - FAMILY LITERACY

Distrik-la bay fanmi ak pitit-yo opòtinite aprann ansanm. *Career Technical and Adult/Community Education (CTACE) Family Literacy programs* reyini paran ki vle aprann lang angle oswa diplome lekòl segondè (ayeskoul) ansanm ak pitit-yo kap fè klas matènèl rive senkyèm ane. Paran ap etidye pou prepare-yo pou resevwa diplòm GED-yo ak/oswa aprann lang angle, epitou amelyore ladrès pou jwenn epi kenbe yon travay. Pandan yap amelyore ladrès-yo, paran-yo ap patisipe aktivman pou ede pitit-yo aprann epi gen siksè lekòl.

Pou li kapab kalifye, adilt ki enterese dwe: gen sèzan (16) omwens; yon timoun ki enskri nan lekòl anvan kindègaden oswa nan lekòl primè kote pwogram Literasi pou Fanmi (*Family Literacy*) ye oswa li dwe gen yon timoun anwole nan yon pwogram kominotè Literasi pou fanmi oswa li bezwen akèri konnesans bazik, pran diplòm GED-li; ak/oswa li dwe aprann fè lekti ann angle, ekri oswa pale angle; epi li dwe kapab disponnib pou ale regilyèman nan klas pandan lè pwogram-nan ap fonksyonnen.

Aprann plis nan: <http://www.broward.k12.fl.us/ctace/adult-education/Adult-New/LEH/FamilyLit.htm>

PWOGAM POU GRANMOUN

Chak ane, avèk Karyè, teknik epi edikasyon pou granmoun/kominote - *Career Technical and Adult/Community Education (CTACE)*- Distrik-la founi plizyè milyè granmoun ki dezavantaje ekonomikman epi ki nan divès gwoup etnik pwogram ak sèvis. Yo prepare pwogram-yo pou amelyore chans pou anplwa mendèv epi devlope abilite adilt-yo avèk pwogram tankou *Adult Basic Education (ABE)*, *Adult Secondary Education*, *General Educational Development (GED)*, *English for Speakers of Other Languages (ESOL)*, *Family/Intergenerational Literacy*, *Adults with Disabilities*, epi *Vocational Preparatory Instruction*. Pwogram edikasyon kominotè anseye pwogram akademik, pwogram rekreatif, pwogram sou sante, pwogram kiltirèl, atistik, syans sosyal epi pwogram fòmasyon pou levasyon timoun.

APRANN PLIS NAN: <http://www.broward.k12.fl.us/ctace/index.html>

PATNÈCHIP AVÈK BIZNIS EPI KOMINOTE

BROWARD EDUCATION FOUNDATION

Broward Education Foundation – Fondasyon Edikasyon nan Brawad se yon òganizasyon ki pa pou pwofi men ki kolekte lajan pou sipòte yon bon edikasyon nan *Broward County*. Fondasyon-an bay elèv douzyèm ane kap diplome bous avèk asistans finansye; ede atire epi kenbe pwofesè konpetan lè li ofri sibvansyon pou devlope metòd enstriksyon inovatif epi efikas; bay founiti klasik pou elèv ki nan nesosite; ofri pou ranbouse frè ekolaj pou sipò pèsonnèl saldeklas, avèk lòt pwogram enpòtan. Yon konsèy administrasyon fòme avèk lidè nan kominote-a ap fè volontarya pou dirije fondasyon-an.

APRANN PIPLIS NAN: <http://www.browardedfoundation.net/>

PATNÈCHIP AVÈK PARAN, BIZNIS EPI KOMINOTE

Biwo *Office of Parents, Business & Community Partnership* ankouraje patisipasyon kolektif nan domenn edikasyon. Li sipèvizite tout aspè patisipasyon paran ak kominote nan Distrik-la epi devlope relasyon avèk kominote biznis.

APRANN PLIS NAN: <http://www.getinvolvedineducation.com/>

Hi, Patnè .



PATNÈ NAN EDIKASYON

Partners In Education, Inc. (PIE) – Patnè nan Edikasyon ede lekòl ak biznis-yo devlope patnèchip ki sipòte lekòl ak elèv-yo. Pati-yo angaje-yo fè aktivite espesifik avèk entansyon pou elèv bennefisyè, amelyore reyisit elèv epi reyalye bi amelyorasyon lekòl. Yon patnèchip kòmanse de jan: (1) yon lekòl rekrute yon patnè pami biznis ki nan kominote-a, oswa (2) yon patnè evantyèl kontakte swa *Partners In Education* swa yon lekòl. Plizyè biznis, ajans gouvènmantral ak òganizasyon ki baze nan kominote-a elijib pou vin patnè epi yo pa bezwen apwobasyon Distrik-la. Sepandan, yo ekzije tout moun kap patisipe nan patnèchip-la pou yo ranpli epi konplete yon aplikasyon pou volontè anvan yo kòmanse travay ak elèv-yo.

Chak ane, PIE patisipe nan pwogram pri patisipasyon nan kominote ki rekonnèt patnè nan biznis ak patnè nan kominote-a, mentò/konseye, paran ak volontè ki bay tan-yo swa plizyè milyè lè epi ki bay lajan, èd kòm kontribisyon nan lekòl ak pou elèv-yo.

Si ou enterese ede òganizasyon-ou vin yon patnè biznis oswa patnè nan kominote-a, kontakte *Partners in Education* nan nimewo telefòn 754-321-1974.

APRANN PIPLIS NAN: <http://www.browardpartners.com/>



SUPERINTENDENT'S SCREENING COMMITTEE

Evalyasyon ak Revizyon Pwogram

Biwo *Office of Parent Involvement* administre komite evalyasyon sipèntandan yo rele tou evalyasyon ak revizyon pwogram (*Program Screening and Review*.) Se sèl komite-sa-a ki kapab asepte demann òganizasyon ekstèn ki enterese founi pwogram oswa distribye enfòmasyon sou edikasyon epi bay lekòl piblik Brawad Kaounti ak/oswa elèv materyèl dirèkteman. Komite evalyasyon sipèntandan revwa chak demann, epi bay aplikan-an yon repons ekri. Chak ane eskolè, yo resevwa epi revwa anviwon 1,000 aplikasyon. Aplikasyon pou evalyasyon disponnib nan Entènèt. Pou soumèt yon aplikasyon, voye swa yon imel, fakse-li oswa poste-li.

APRANN PLIS NAN: <http://www.getinvolvedineducation.com>



KONTAK

ADMINISTRASYON

ADMINISTRATÈ	TELEFÒN
Superintendent Of Schools	
James F. Notter	754-321-2600
Office of General Counsel	
Edward J. Marko, General Counsel	754-321-2050
Marylin Batista-McNamara, Deputy General Counsel	754-321-2050
Robert P. Vignola, Deputy General Counsel	754-321-2050
Chief Operations Officer	
Donnie Carter	754-321-2610
Deputy Superintendents	
Michael Garretson, Facilities & Construction Management	754-321-1500
Dr. Joanne Harrison, Educational Programs/Student Support	754-321-2100
Dr. Earlean C. Smiley, Curriculum	754-321-2110
Associate Superintendents	
Dr. Katherine Blasik, Research & Evaluation	754-321-2471
Marilynn "Lynn" Strong, Human Resources	754-321-1840
Assistant Superintendent	
Gracie Diaz, Human Resource Development	754-321-5000

ADMINISTRATÈ	TELEFÒN
Chief Financial Officer	
I. Benjamin Leong	754-321-1990
Administrative Area Offices	
North Area Superintendent — Sharon Airaghi	754-321-3400
Anne Dilgen - Area Director School Improvement	754-321-3417
David Hall - Area Director School Improvement	754-321-3412
Jacquelyn Haywood - Area Director School Improvement	754-321-3411
Central Area Superintendent — Dr. Leontine Butler	754-321-3800
Jan Beal - Area Director School Improvement	754-321-3819
Dr. Desmond Blackburn - Area Director School Improvement	754-321-3821
Michaëlle Valbrun-Pope - Area Director School Improvement	754-321-3817
South Area Superintendent — Dr. Joel Herbst	754-321-3600
Dr. Gina Eyerma - Area Director School Improvement	754-321-3600
Steven Friedman - Area Director School Improvement	754-321-3600
Valerie Wanza - Area Director School Improvement	754-321-3600

Tanpri ede-nou fè Gid Pou Fanmi nan lekòl Broward sèvi kòm yon zouti itil pou fanmi lè ou ban-nou kòmantè, kesyon ak sijesyon-ou pou amelyorasyon. Gen kat fason fasil ou kapab kontakte-nou:

1. Voye yon imel bay Biwo Office of Parent Involvement nan adrès elektwonik PI@BrowardSchools.com
2. Reponn keksyonè nan Fòmilè sijesyon (Form Feedback) nan <http://www.getinvolvedineducation.com/parents/contact.htm>
3. Rele biwo Office of Parent Involvement nan nimewo 754-321-1976
4. Poste yon lèt nan adrès: Parents' Guide to Broward Schools Parents, Business & Community Partnerships
600 SE 3rd Avenue, 7th Floor, Fort Lauderdale, FL 33301



BIWO DISTRIK AVÈK NON DIREKTÈ AK SIPÈVIZÈ

DEPATMAN	DIREKTÈ/SIPÈVIZÈ	TELEFÒN
Accountability	Veda Hudge.....	754-321-1890
Advanced Academic Programs.....	Cynthia Park	754-321-1830
Athletics & Student Support	Damian Huttenhoff	754-321-2550
Broward Education Communications Network (BECON)	Dr. Phyllis Schiffer-Simon.....	754-321-1000
Before and After School Child Care.....	Dr. Deborah Gavilan	754-321-3330
Benefits	Dildra Martin-Ogburn	754-321-3100
Broward Education Foundation	John Gentile - Acting	754-321-2030
Budget.....	Jane Turner	754-321-8330
Capital Planning & Programs.....	TBA	754-321-1930
Capital Systems, Reporting & Control.....	Raymond (Omar) Shim	754-321-0763
Career, Technical and Adult / Community Education	John Miracola	754-321-8400
Charter School Support.....	Jody Perry.....	754-321-2135
Chief Auditor.....	Patrick Reilly.....	754-321-8300
Chief Building Official	Robert Hamberger.....	754-321-4808
Computer Operations/ETS.....	Brian Sullivan	754-321-0395
Core Curriculum	Diane Carr*	754-321-1850
Customer Staff Development Services	Jeanine Gendron.....	754-321-0475
Design & Construction Contracts.....	Denis Herrmann	754-321-1671
Design Services	Claudia Munroe*	754-321-1527
Diversity & Cultural Outreach.....	Dr. Elizabeth L. Watts	754-321-2090
District Maintenance	Sylvester Davis	754-321-4634
Educational Programs	Leslie Brown*	754-321-2130
Employee Assistance Program	Michelle Moore.....	754-322-9900
Employee Relations.....	Susan Dumala.....	754-321-2140
ERP	Ken Zacharias	754-321-8155
ERP Project Management.....	Melissa Grimm	754-321-8100
Equal Educational Opportunities	Dildra Martin-Ogburn	754-321-2150
ESOL.....	Tania Mena.....	754-321-2957
Exceptional Student Education	Denise Rusnak	754-321-2225
Facilities Management, Planning & Site Acquisition.....	Tom Coates*	754-321-2160
Facility Information Systems	Edward Hinline	754-321-2169
Facilities Project Management	Rick Ragland*	754-321-1614
Food & Nutrition Services.....	Barbara Leslie	754-321-0214
Financial Reporting	Oleg Gorokhovskiy.....	754-321-8250
Growth Management.....	Chris Akagbosu	754-321-2162
Health Education Services.....	Marcia Bynoe.....	754-321-2270
High School Reform.....	TBA	754-321-1891
Human Resource Development	Gracie Diaz.....	754-321-5044
Innovative Programs	Leona Miracola	754-321-2380
Instructional Development/Zone Support	Linda Whitehead	754-321-5018
Instructional Staffing	Rebecca Brito	754-321-2320
Instructional Technology	Jeanine Gendron.....	754-321-0475
Internal Funds	Nell Johnson.....	754-321-0589
Leadership Development.....	Sherry Rose	754-321-5002
Learning Resources & Instructional Materials.....	Michele Rivera	754-321-3320
Multicultural & ESOL Program Services Education.....	Sayra Velez Hughes*	754-321-2950

BIWO DISTRIK AVÈK NON DIREKTÈ AK SIPÈVIZÈ

DEPATMAN	DIREKTÈ/SIPÈVIZÈ	TELEFÒN
Network Integration/ETS.....	Angela Coluzzi	754-321-0356
Noninstructional Staffing.....	Victoria Kaufman.....	754-321-1815
Parents, Business & Community Partnerships.....	Merrie Meyers-Kershaw	754-321-1970
Parent Involvement.....	Paul Gress	754-321-1976
Partners In Education.....	Nina Randall	754-321-1974
Payroll / Accounts Payable.....	Sharmila Laljie	754-321-0698
Physical Plant Operations Division	Sylvester Davis	754-321-4634
Physical Plant Operations	Thomas Linder*	754-321-4690
Police Investigations & Operations	Charles Rawls	754-321-0725
Primary Education.....	TBA.....	754-321-3180
Print Graphics	Pearl Cook	754-321-1055
Printing Services.....	James Haynes, Jr. - Supervisor.....	754-321-4260
Professional Standards & Special Investigative Unit.....	TBA.....	754-321-0735
Professional Development.....	Bette Zippin.....	754-321-5006
Program Development & Alignment.....	Debra Friedman	754-321-4880
Project Management, Planning & Design.....	Shelley Meloni	754-321-1614
Psychological Services	Dr. Mark Lyons (Acting)	754-321-2460
Public Relations & Governmental Affairs	Eddie Arnold	754-321-2300
Pupil Transportation.....	Lucille Greene.....	754-321-4440
Quality & Customer Service/ETS	Mary Baker.....	754-321-0426
Research Services.....	Dr. Russell Clement.....	754-321-2500
Real Estate & Environmental Planning	Jonathan Peservich.....	754-321-2165
Risk Management.....	Jeff Moquin.....	754-321-3200
Safety.....	Gerald Graziouse.....	754-321-4200
School Applications/ETS.....	Jeff Stanley	754-321-0401
School Boundaries.....	Jill Young.....	754-321-2480
School Improvement.....	Rise Yevelson.....	754-321-1894
School Readiness Department	Winifred Graham (Acting)	754-321-1951
School Records Custodian.....	Barbara Buzone.....	754-321-3150
School Social Work & Attendance.....	Dr. Laurel Thompson.....	754-321-2490
School-to-Career	TBA.....	754-321-2530
Special Programs (TITLE 1).....	TBA.....	754-321-1420
SSS/ESE Operations	Wendy Gonsher.....	754-321-2247
Student Assessment & School Performance	Paul Houchens.....	754-321-4257
Student Support Services & Exceptional Student Education	Leah Kelly*	754-321-2560
Supply & Logistics (Purchasing)	Robert N. Waremburg.....	754-321-0515
Teaching Development	Linda Whitehead	754-321-3523
Teaching & Leadership Center	Elisa Calabrese	954-236-1040
Technical Support Services/ETS.....	Chuck Stanley.....	754-321-0433
Transportation Services.....	Ruben Parker	754-321-4440
Treasurer	Henry Robinson	754-321-0581
Volunteer Services	Connie Wotton	754-321-2040
Youth Mentoring Programs	Wanda Robinson.....	754-321-1972

* vle di Direktè Ekzekitif

LEKÒL

LEKÒL PRIMÈ

LEKÒL	ADRÈS	TELEFÒN
Atlantic West	301 NW 69th Terrace, Margate 33063	754-322-5300
Banyan	8800 NW 50th St., Sunrise 33351	754-322-5350
Bayview	1175 Middle River Dr., Ft. Lauderdale 33304	754-322-5400
Bennett	1755 NE 14th St., Ft. Lauderdale 33304	754-322-5450
Bethune, Mary M.	2400 Meade St., Hollywood 33020	754-323-4900
Boulevard Heights	7201 Johnson St., Hollywood 33024	754-323-4950
Broadview	1800 SW 62nd Ave., Pompano Beach 33068	754-322-5500
Broward Estates	441 NW 35th Ave., Ft. Lauderdale 33311	754-322-5550
Castle Hill	2640 NW 46th Ave., Lauderdale 33313	754-322-5600
Central Park	777 N. Nob Hill Road, Plantation 33322	754-322-5700
Challenger	5703 NW 94th Ave., Tamarac 33321	754-322-5750
Chapel Trail	19595 Taft St., Pembroke Pines 33029	754-323-5000
Coconut Creek	500 NW 45th Ave., Coconut Creek 33066	754-322-5800
Coconut Palm	13601 Monarch Lakes Blvd., Miramar 33027	754-323-5050
Colbert	2701 Plunkett St., Hollywood 33020	754-323-5100
Collins	1050 NW 2nd St., Dania 33004	754-323-5150
Cooper City	5080 SW 92nd Ave., Cooper City 33328	754-323-5200
Coral Cove	5100 SW 148th Avenue, Miramar 33027	754-323-7950
Coral Park	8401 Westview Drive, Coral Springs 33067	754-322-5850
Coral Springs	3601 NW 110th Ave., Coral Springs 33065	754-322-5900
Country Hills	10550 Westview Dr., Coral Springs 33076	754-322-5950
Country Isles	2300 Country Isles Rd., Weston 33326	754-323-5250
Cresthaven	801 NE 25th St., Pompano Beach 33064	754-322-6000
Croissant Park	1800 SW Fourth Ave., Ft. Lauderdale 33315	754-323-5300
Cypress	851 SW Third Ave., Pompano Beach 33060	754-322-6050
Dania	300 SE Second Ave., Dania 33004	754-323-5350
Davie	7025 SW 39th St., Davie 33314	754-323-5400
Deerfield Beach	650 NE First St., Deerfield Beach 33441	754-322-6100
Deerfield Park	650 SW Third Ave., Deerfield Beach 33441	754-322-6150
Dillard	2330 NW 12th Ct., Ft. Lauderdale 33311	754-322-6200
Discovery	8800 NW 54th Court, Sunrise 33351	754-322-9100
Dolphin Bay	16450 Miramar Parkway, Miramar 33027	754-323-8000
Drew, Charles	1000 NW 31st Ave., Pompano Beach 33060	754-322-6250
Driftwood	2700 NW 69th Ave., Hollywood 33024	754-323-5450
Eagle Point	100 Indian Trace, Weston 33326	754-323-5500
Eagle Ridge	11500 Westview Dr., Coral Springs 33076	754-322-6300
Embassy Creek	10905 SE Lake Blvd., Cooper City 33026	754-323-5550
Endeavour Primary Learning Center	2701 NW 56th Avenue, Lauderdale 33313	754-321-6600
Everglades	2900 Bonaventure Blvd., Weston 33331	754-323-5600
Fairway	7850 Fairway Blvd., Miramar 33023	754-323-5650
Flamingo	1130 SW 133rd Ave., Davie 33325	754-323-5700
Floranada	5251 NE 14th Way, Ft. Lauderdale 33334	754-322-6350
Forest Hills	3100 NW 85th Ave., Coral Springs 33065	754-322-6400
Foster, Stephen	3471 SW 22nd St., Ft. Lauderdale 33312	754-323-5750
Fox Trail	1250 Nob Hill Rd., Davie 33324	754-323-5800
Gator Run	1101 Arvida Parkway, Weston 33327	754-323-5850
Griffin	5050 SW 116th Ave., Cooper City 33330	754-323-5900

LEKÒL

LEKÒL PRIMÈ

LEKÒL	ADRÈS	TELEFÒN
Hallandale	900 SW 8th Street, Hallandale 33009	754-323-5950
Harbordale	900 SE 15th St., Ft. Lauderdale 33316	754-323-6050
Hawkes Bluff	5900 SW 160th Ave., Davie 33331	754-323-6100
Heron Heights	11010 Nob Hill Road, Parkland 33076	754-322-9150
Hollywood Central	1700 Monroe St., Hollywood 33020	754-323-6150
Hollywood Hills	3501 Taft St., Hollywood 33021	754-323-6200
Hollywood Park	901 N. 69th Way, Hollywood 33024	754-323-6250
Horizon	2101 Pine Island Rd., Sunrise 33322	754-322-6450
Hunt, James S.	7800 NW 35th Ct., Coral Springs 33065	754-322-6500
Indian Trace	400 Indian Trace, Weston 33326	754-323-6300
King, Martin Luther	591 NW 31st Ave., Ft. Lauderdale 33311	754-322-6550
Lake Forest	3550 SW 48th Ave., Pembroke Park 33023	754-323-6350
Lakeside	900 NW 136th Ave., Pembroke Pines 33028	754-323-6400
Larkdale	3250 NW 12th Pl., Ft. Lauderdale 33311	754-322-6600
Lauderdale Manors	1400 NW 14th Ct., Ft. Lauderdale 33311	754-322-6650
Lauderhill Paul Turner	1500 NW 49th Ave., Lauderhill 33313	754-322-6700
Liberty	2450 Banks Road, Margate 33063	754-322-6750
Lloyd Estates	750 NW 41st St., Oakland Park 33309	754-322-6800
Manatee Bay	19200 SW 36th St., Weston 33332	754-323-6450
Maplewood	9850 Ramblewood Dr., Coral Springs 33071	754-322-6850
Margate	6300 NW 18th St., Margate 33063	754-322-6900
Markham, C. Robert	1501 NW 15th Ave., Pompano Beach 33069	754-322-6950
Marshall, Thurgood	800 NW 13th St., Ft. Lauderdale 33311	754-322-7000
McNab	1350 SE Ninth Ave., Pompano Beach 33060	754-322-7050
Meadowbrook	2300 SW 46th Ave., Ft. Lauderdale 33317	754-323-6500
Miramar	6831 SW 26th St., Miramar 33023	754-323-6550
Mirror Lake	1200 NW 72nd Ave., Plantation 33313	754-322-7100
Morrow	408 SW 76th Terr., North Lauderdale 33068	754-322-7150
Nob Hill	2100 NW 104th Ave, Sunrise 33322	754-322-7200
Norcrest	3951 NE 16th Ave., Pompano Beach 33064	754-322-7250
North Andrews Gardens	345 NE 56th St., Ft. Lauderdale 33334	754-322-7300
North Fork	101 NW 15th Ave., Ft. Lauderdale 33311	754-322-7350
North Lauderdale	7500 Kimberly Blvd., North Lauderdale 33068	754-322-7400
North Side	120 NE 11th St., Ft. Lauderdale 33304	754-322-7450
Nova Blanche Forman	3521 SW Davie Rd., Davie 33314	754-323-6600
Nova Dwight D. Eisenhower	6501 SW 39th Ave., Davie 33314	754-323-6650
Oakland Park	936 NE 33rd St., Oakland Park 33334	754-322-7500
Oakridge	1507 N. 28th Ave., Hollywood 33020	754-323-6700
Orange Brook	715 S. 46th Ave., Hollywood 33021	754-323-6750
Oriole	3081 NW 39th St, Lauderdale Lakes 33309	754-322-7550
Palm Cove	11601 Washington St., Pembroke Pines 33025	754-323-6800
Palmview	2601 NE First Ave., Pompano Beach 33064	754-322-7600
Panther Run	801 NW 172nd Ave., Pembroke Pines 33029	754-323-6850
Park Lakes	3925 State Road 7, Lauderdale Lakes 33319	754-322-7650
Park Ridge	5200 NE Ninth Ave., Pompano Beach 33064	754-322-7700
Park Springs	5800 NW 66 Terr., Coral Springs 33067	754-322-7750
Park Trails	10700 Trails End, Parkland 33076	754-322-7800

LEKÒL

LEKÒL PRIMÈ

LEKÒL	ADRÈS	TELEFÒN
Parkside.....	10257 NW 29th St., Coral Springs 33065	754-322-7850
Pasadena Lakes.....	8801 Pasadena Blvd., Pembroke Pines 33024	754-323-6900
Pembroke Lakes.....	11251 Taft St., Pembroke Pines 33026	754-323-6950
Pembroke Pines.....	6700 SW Ninth St., Pembroke Pines 33023	754-323-7000
Perry, Annabel C.....	6850 SW 34th St., Miramar 33023	754-323-7050
Peters.....	851 NW 68th Ave., Plantation 33317	754-322-7900
Pines Lakes.....	10300 Johnson St., Pembroke Pines 33026	754-323-7100
Pinewood.....	1600 SW 83rd Ave., North Lauderdale 33068	754-322-7950
Plantation.....	651 NW 42nd Ave., Plantation 33317	754-322-8000
Plantation Park.....	875 SW 54th Ave., Plantation 33317	754-323-7150
Pompano Beach.....	700 NE 13th Ave., Pompano Beach 33060	754-322-8050
Quiet Waters.....	4150 Hillsboro Blvd., Deerfield Beach 33442	754-322-8100
Ramblewood.....	8950 Shadowwood Blvd., Coral Springs 33071	754-322-8150
Riverglades.....	7400 Park Side Dr., Parkland 33067	754-322-8200
Riverland.....	2600 SW 11th Ct., Ft. Lauderdale 33312	754-323-7200
Riverside.....	11450 Riverside Dr., Coral Springs 33071	754-322-8250
Rock Island.....	2350 NW 19th Street, Ft. Lauderdale 33311	754-322-8300
Royal Palm.....	1951 NW 56th Ave., Lauderhill 33313	754-322-8350
Sanders Park.....	800 NW 16th St., Pompano Beach 33060	754-322-8400
Sandpiper.....	3700 Hiatus Rd., Sunrise 33351	754-322-8450
Sawgrass.....	12655 NW Eighth St., Sunrise 33325	754-322-8500
Sea Castle.....	9600 Miramar Blvd., Miramar 33025	754-323-7250
Sheridan Hills.....	5001 Thomas St., Hollywood 33021	754-323-7300
Sheridan Park.....	2310 N. 70th Terr, Hollywood 33024	754-323-7350
Silver Lakes.....	2300 SW 173rd Ave., Miramar 33029	754-323-7400
Silver Palms.....	1209 NW 155th Ave., Pembroke Pines 33028	754-323-7450
Silver Ridge.....	9100 SW 36th St., Davie 33328	754-323-7500
Silver Shores.....	1701 SW 160th Avenue, Miramar 33027	754-323-7550
Stirling.....	5500 Stirling Rd., Hollywood 33021	754-323-7600
Sunland Park.....	919 NW 13th Terrace, Ft. Lauderdale 33311	754-322-8550
Sunset Lakes.....	18400 SW 25th St., Miramar 33027.....	754-323-7650
Sunshine.....	7737 W. LaSalle Blvd., Miramar 33023	754-323-7700
Tamarac.....	7601 University Dr., Tamarac 33321	754-322-8600
Tedder.....	4157 NE First Terrace, Pompano Beach 33064	754-322-8650
Tradewinds.....	5400 Johnson Rd., Coconut Creek 33073	754-322-8700
Tropical.....	1500 SW 66th Ave., Plantation 33317	754-323-7750
Village.....	2100 NW 70th Ave., Sunrise 33313	754-322-8750
Walker.....	1001 NW Fourth St., Ft. Lauderdale 33311	754-322-8800
Watkins.....	3520 SW 52nd Ave., Pembroke Park 33023	754-323-7800
Welleby.....	3230 Nob Hill Rd., Sunrise 33351	754-322-8850
West Hollywood.....	6301 Hollywood Blvd., Hollywood 33024	754-323-7850
Westchester.....	12405 Royal Palm Blvd., Coral Springs 33065	754-322-8900
Westwood Heights.....	2861 SW Ninth St., Ft. Lauderdale 33312	754-323-7900
Wilton Manors.....	2401 NE Third Ave., Ft. Lauderdale 33305	754-322-8950
Winston Park.....	4000 Winston Park Blvd., Coconut Creek 33073	754-322-9000
Young, Virginia Shuman.....	101 NE 11th Ave., Ft. Lauderdale 33301	754-322-9050

LEKÒL

MIDÈLESKOUL

LEKÒL	ADRÈS	TELEFÒN
Apollo	6800 Arthur St., Hollywood 33024	754-323-2900
Ashe, Jr., Arthur Robert	1701 NW 23rd Avenue, Ft. Lauderdale 33311	754-322-2800
Attucks	3500 N. 22nd Ave., Hollywood 33020	754-323-3000
Bair	9100 NW 21st Manor, Sunrise 33322	754-322-2900
Broward Virtual	6600 SW Nova Dr. , Davie 33317	754-321-1100
Coral Springs	10300 W. Wiles Rd., Coral Springs 33076	754-322-3000
Crystal Lake	3551 NE Third Ave., Pompano Beach 33064	754-322-3100
Dandy, William	2400 NW 26th St., Ft. Lauderdale 33311	754-322-3200
Deerfield Beach	701 SE Sixth Ave., Deerfield Beach 33441	754-322-3300
Driftwood	2751 N. 70th Terrace, Hollywood 33024	754-323-3100
Falcon Cove	4251 Bonaventure Blvd., Weston 33332	754-323-3200
Forest Glen	6501 Turtle Run Blvd., Coral Springs 33067	754-322-3400
Glades	16700 SW 48th Court, Miramar 33027	754-323-4600
Gulfstream	120 SW 4th Avenue, Hallandale 33009	754-323-4700
Indian Ridge	1355 Nob Hill Rd., Davie 33324	754-323-3300
Lauderdale Lakes	3911 NW 30th Ave., Lauderdale Lakes 33309	754-322-3500
Lauderhill	1901 NW 49th Ave., Lauderhill 33313	754-322-3600
Lyons Creek	4333 Sol Press Blvd., Coconut Creek 33073	754-322-3700
Margate	500 NW 65th Ave., Margate 33063	754-322-3800
McNicol	1602 S. 27th Ave., Hollywood 33020	754-323-3400
Millennium	5803 NW 94th Ave., Tamarac 33321	754-322-3900
New Renaissance	10701 Miramar Blvd., Miramar 33027	754-323-3500
New River	3100 Riverland Rd., Ft. Lauderdale 33312	754-323-3600
Nova	3602 College Ave., Davie 33314	754-323-3700
Olsen	330 SE 11th Terrace, Dania 33004	754-323-3800
Parkway	3600 NW Fifth Court, Ft. Lauderdale 33311	754-322-4000
Perry, Henry D.	3400 Wildcat Way, Miramar 33023	754-323-3900
Pines	200 NW Douglas Rd., Pembroke Pines 33024	754-323-4000
Pioneer	5350 SW 90th Ave., Cooper City 33328	754-323-4100
Plantation	6600 W. Sunrise Blvd., Plantation 33313	754-322-4100
Pompano Beach	310 NE Sixth St., Pompano Beach 33060	754-322-4200
Ramblewood	8505 W. Atlantic Blvd., Coral Springs 33071	754-322-4300
Rickards, James S.	6000 NE Ninth Ave., Oakland Park 33334	754-322-4400
Sawgrass Springs	12500 W. Sample Rd., Coral Springs 33065	754-322-4500
Seminole	6200 SW 16th St., Plantation 33317	754-323-4200
Silver Lakes	7600 Tam O Shanter Blvd., North Lauderdale 33068	754-322-4600
Silver Trail	18300 Sheridan St., Pembroke Pines 33331	754-323-4300
Sunrise	1750 NE 14th St., Ft. Lauderdale 33304	754-322-4700
Tequesta Trace	1800 Indian Trace, Weston 33326	754-323-4400
Westglades	11000 Holmberg Road, Parkland 33076	754-322-4800
Westpine	9393 NW 50th St., Sunrise 33351	754-322-4900
Young, Walter C.	901 NW 129th Ave., Pembroke Pines 33028	754-323-4500

LEKÒL

AYESKOUL

LEKÒL	ADRÈS	TELEFÒN
Anderson, Boyd.....	3050 NW 41 St., Lauderdale Lakes 33309	754-322-0200
Atlantic Technical	4700 Coconut Creek Parkway, Coconut Creek 33063	754-321-5100
Blanche Ely	1201 NW Sixth Ave., Pompano Beach 33060	754-322-0950
Broward Virtual Education.....	6600 SW Nova Dr., Ft. Lauderdale 33317	754-321-1100
Coconut Creek	1400 NW 44th Ave., Coconut Creek 33066	754-322-0350
College Academy @ BCC Central	3501 SW Davie Road, Fort Lauderdale 33314	754-321-6900
Cooper City.....	9401 Stirling Rd., Cooper City 33328	754-323-0200
Coral Glades	2700 Sportsplex Drive, Coral Springs 33065	754-322-1250
Coral Springs.....	7201 W. Sample Rd., Coral Springs 33065	754-322-0500
Cypress Bay	18600 Vista Park Blvd., Weston 33332	754-323-0350
Deerfield Beach	910 SW 15th St., Deerfield Beach 33441	754-322-0650
Dillard	2501 NW 11th St., Ft. Lauderdale 33311	754-322-0800
Everglades.....	17100 SW 48th Court, Miramar 33027	754-323-0500
Flanagan, Charles W.	12800 Taft St., Pembroke Pines 33028	754-323-0650
Fort Lauderdale	1600 NE Fourth Ave., Ft. Lauderdale 33305	754-322-1100
Hallandale.....	720 NW Ninth Ave., Hallandale 33009	754-323-0900
Hollywood Hills.....	5400 Stirling Rd., Hollywood 33021	754-323-1050
McArthur	6501 Hollywood Blvd., Hollywood 33024	754-323-1200
McFatter Technical	6500 Nova Dr., Davie 33317	754-321-5700
Miramar	3601 SW 89th Ave., Miramar 33025	754-323-1350
Monarch.....	5050 Wiles Road, Coconut Creek 33073	754-322-1400
Northeast.....	700 NE 56th St., Oakland Park 33334	754-322-1550
Nova.....	3600 College Ave., Davie 33314	754-323-1650
Piper	8000 NW 44th St., Sunrise 33351	754-322-1700
Plantation.....	6901 NW 16th St., Plantation 33313	754-322-1850
Pompano Beach	600 NE 13th Avenue, Pompano Beach 33060	754-322-2000
South Broward	1901 N. Federal Highway, Hollywood 33020	754-323-1800
South Plantation.....	1300 Paladin Way, Plantation 33317	754-323-1950
Stoneman Douglas.....	5901 Pine Island Rd., Parkland 33076	754-322-2150
Stranahan.....	1800 SW Fifth Place, Ft. Lauderdale 33312	754-323-2100
Taravella, J.P.	10600 Riverside Dr., Coral Springs 33071	754-322-2300
West Broward.....	500 NW 209th Ave., Pembroke Pines 33029	754-323-2600
Western.....	1200 SW 136th Ave., Davie 33325	754-323-2400

LEKÒL

SANT

LEKÒL	ADRÈS	TELEFÒN
Atlantic Technical	4700 Coconut Creek Parkway, Coconut Creek 33063	754-321-5100
Bright Horizons	3901 NE First Terrace, Pompano Beach 33064	754-321-6400
Charles Drew Family Resource	2600 NW Ninth Court, Pompano Beach 33060	754-321-6700
Cross Creek School	1010 NW 31st Ave., Pompano Beach 33069	754-321-6450
Cypress Run Education	2800 NW 30th Ave., Pompano Beach 33069	754-321-6500
Dave Thomas Adult, East Campus.....	180 SW Second Street, Pompano Beach 33063	754-321-6750
Dave Thomas Education, West Campus	4690 Coconut Creek Parkway, Coconut Creek 33063	754-321-6800
Hallandale Adult.....	1000 SW Third Street, Hallandale 33009	754-321-7050
Lanier-James Education	1050 NW Seventh Ct., Hallandale 33009	754-321-7350
McFatter, William T.....	6500 Nova Dr., Davie 33317	754-321-5700
Pine Ridge Education	1251 SW 42nd Ave., Ft. Lauderdale 33317	754-321-7250
Seagull School.....	425 SW 28th St., Ft. Lauderdale 33315	754-321-7300
Sheridan Technical.....	5400 W. Sheridan St., Hollywood 33021	754-321-5400
Sunset School.....	3775 SW 16th St., Ft. Lauderdale 33312	754-321-7450
The Quest.....	6401 Charleston St., Hollywood 33024	754-321-7500
Whiddon-Rogers Education	700 SW 26th St., Ft. Lauderdale 33315	754-321-7550
Whispering Pines.....	3609 SW 89th Ave., Miramar 33025	754-321-7650
Wingate Oaks.....	1211 NW 33rd Terrace, Ft. Lauderdale 33311	754-321-6850

LEKÒL

LEKÒL CHARTER

LEKÒL	ADRÈS	TELEFÒN
Ben Gamla Charter (Academica)	2620 Hollywood Blvd., Hollywood FL 33020	954-342-4064
Ben Gamla Charter South Broward.....	2620 Hollywood Blvd., Hollywood FL 33020	954-342-4064
Broward Community Charter.....	201 University Drive, Coral Springs FL 33071.....	954-341-0082
Broward Community Charter Middle.....	201 University Drive, Coral Springs FL 33071.....	954-341-0082
Broward Community Charter West.....	11401 NW 56 Drive, Coral Springs FL 33076.....	954-227-5133
Central Charter School.....	4525 N. State Road 7, Lauderdale Lakes FL 33319.....	954-735-6295
Charter School Institute Train. Center.....	520 NW 5 Street, Hallandale FL 33009	954-454-5348
Charter School of Excellence.....	1217 SE Third Avenue, Fort Lauderdale FL 33316	954-522-2997
Charter School of Excellence @ Tamarac 1.....	7595 NW 61 Street, Tamarac FL 33321.....	954-433-8838
Charter School of Excellence @ Tamarac 2.....	7595 NW 61 Street, Tamarac FL 33321.....	954-433-8838
Charter School of Excellence @ Wilton Manors.....	2975 N. Andrews Avenue, Wilton Manors FL 33311.....	954-433-8838
Charter School of Excellence @Davie.....	2801 N. University Drive, Pembroke Pines FL 33024	954-522-2997
City of Coral Springs Charter School	3205 N. University Drive, Coral Springs FL 33065	954-340-4100
City of Pembroke Pines Elem. East.....	10801 Pembroke Road, Pembroke Pines FL 33025	954-443-4800
City of Pembroke Pines Elem. West	1680 SW 184 Avenue, Pembroke Pines FL 33025.....	954-450-6990
City of Pembroke Pines Elem.- Central	12350 Sheridan Street, Pembroke Pines FL 33026.....	954-322-3330
City of Pembroke Pines High	17189 Sheridan Street, Pembroke Pines FL 33331.....	954-538-3700
City of Pembroke Pines Mid. - Central.....	12350 Sheridan Street, Pembroke Pines FL 33026.....	954-322-3300
City of Pembroke Pines Mid. - West	18500 Pembroke Road, Pembroke Pines FL 33029	954-443-4847
Dayspring Elementary	3550 Davie Blvd, Ft. Lauderdale FL 33312	954-797-1400
Discovery Middle Charter	11421 NW 56 Drive, Coral Springs FL 33076.....	954-227-5133

LEKÒL

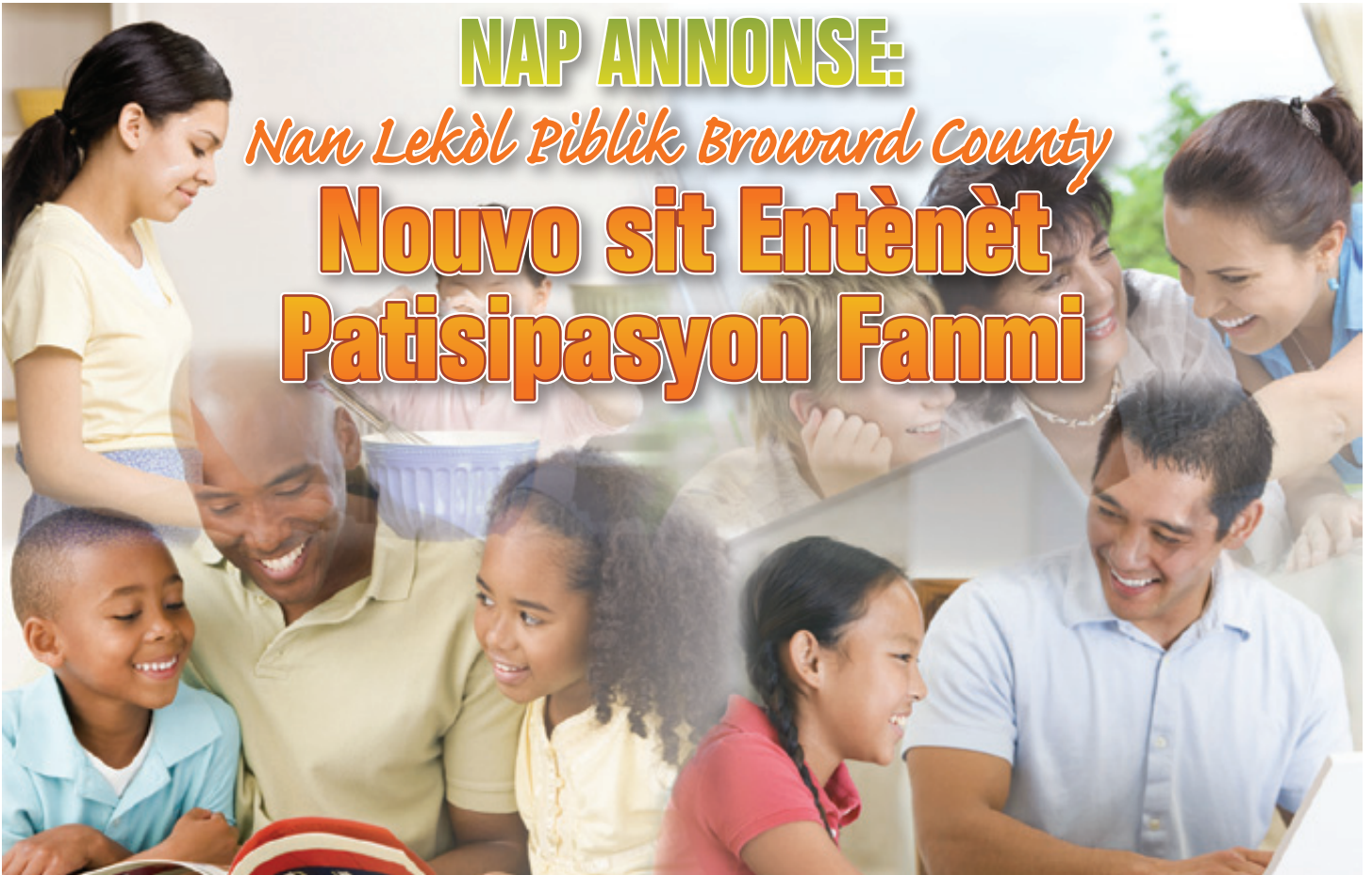
LEKÒL CHARTER

LEKÒL	ADRÈS	TELEFÒN
Dolphin Park.....	3206 S. University Drive, Miramar FL 33025.....	954-433-1573
Eagle Academy.....	3020 NW 33 Avenue, Lauderdale Lakes FL 33311.....	954-343-9960
Eagles Nest Elementary.....	1840 NE 41 Street, Pompano Beach FL 33062.....	954-942-3188
Eagles Nest Middle.....	1840 NE 41 Street, Pompano Beach FL 33062.....	954-942-3188
Excelsior Charter of Broward.....	10046 W. McNab Road, Tamarac FL 33321.....	954-726-5227
Florida Intercultural Academy.....	1704 Buchanan Street, Hollywood FL 33019.....	954-924-8006
Florida Intercultural Academy Middle.....	1704 Buchanan Street, Hollywood FL 33019.....	954-924-8006
Henry McNeal Turner Learning Academy.....	404 NW 7th Terrace, Ft. Lauderdale FL 33311.....	954-463-8404
Hollywood Academy of Arts & Science.....	1720 Harrison Street, Hollywood FL 33020.....	954-925-6404
Hollywood Academy of Arts & Science Middle.....	1720 Harrison Street, Hollywood FL 33020.....	954-925-6404
Imagine Charter School at Broward.....	9001 Westview Drive, Coral Springs FL 33067.....	954-255-0020
Imagine Charter School at North Lauderdale.....	1395 South State Road 7, North Lauderdale FL 33068.....	954-973-8900
Imagine Charter School at North Lauderdale Middle.....	1395 S. State Road 7, North Lauderdale FL 33068.....	954-973-8900
Imagine Charter School at Weston.....	2500 Glades Circle, Weston FL 33327.....	954-659-3600
International School of Broward.....	3100 N. 75 Avenue, Hollywood FL 33024.....	954-987-2026
Kidz Choice Charter.....	9063 Taft Street, Pembroke Pines FL 33024.....	954-641-9386
Lauderhill High.....	4131 NW 16th Street, Lauderhill FL 33313.....	954-731-2585
Life Skills.....	2360 W. Oakland Park Blvd., Oakland Park FL 33311.....	954-735-6970
North Broward Acad. of Excellence Elem.....	8200 SW 17 Street, North Lauderdale FL 33068.....	954-718-2211
North Broward Acad. of Excellence Middle.....	8200 SW 17 Street, North Lauderdale FL 33068.....	954-718-2211
Paragon Academy of Technology.....	2210 Pierce Street, Hollywood FL 33020.....	954-925-0155
Paragon Elementary.....	3311 N. Andrews Avenue, Pompano Beach FL 33064.....	954-943-0471
Parkway Academy.....	7451 Riviera Blvd., Miramar FL 33028.....	954-961-2911
Pompano Charter Middle.....	3311 N. Andrews Avenue, Pompano Beach FL 33064.....	954-943-0471
Rise Academy School of Science and Technology @ Tamarac.....	3698 NW 15th Street, Lauderhill FL 33311.....	954-585-7473
Riverside Science Academy.....	8200 South Palm Drive, Pembroke Pines FL 33035.....	954-608-7804
Smart School (Middle).....	3698 NW 15 Street, Lauderhill FL 33311.....	954-321-6777
Somerset Academy.....	20801 Johnson Street, Pembroke Pines FL 33029.....	954-442-0233
Somerset Academy Davie.....	3788 Davie Road, Davie FL 33314.....	954-584-5528
Somerset Academy High School.....	20805 Johnson Street, Pembroke Pines FL 33029.....	954-442-0233
Somerset Academy Middle School.....	20803 Johnson Street, Pembroke Pines FL 33029.....	954-442-0233
Somerset Academy Miramar.....	12425 SW 53 Street, Miramar FL 33027.....	305-829-2406
Somerset Academy Miramar Middle.....	12425 SW 53 Street, Miramar FL 33027.....	305-829-2406
Somerset Academy West Davie.....	6044 SW 19th Street, Miramar FL 33027.....	305-829-2406
Somerset Conservatory.....	20807 Johnson Street, Pembroke Pines FL 33029.....	954-442-0233
Somerset Neighborhood School.....	12425 SW 53 Street, Miramar FL 33027.....	305-829-2406
Sunshine Elementary.....	2210 Pierce Street, Hollywood FL 33020.....	954-925-0155
Susie Daniels Charter Elementary.....	2201 SW 42 Avenue, West Park FL 33023.....	954-894-2826
Touchdowns4Life.....	10044 W. McNab Road #28, Tamarac FL 33321.....	954-726-8785

NAP ANNONSE:

Nan Lekòl Piblik Broward County

Nouvo sit Entènèt Patisipasyon Fanmi



Pou jwenn aksè nan sit-la, ale nan www.browardschools.com
epi klike sou "Parents" oswa ale dirèkteman nan sit
(<http://browardcid.com/parents>).

Fanmi: Konsilte NOUVO sit Patisipasyon Fanmi pou enfòmasyon konsènan:

- Aktivite Patisipasyon Fanmi (Sak kap fèt.)
- Fason ou kapab patisipe nan lekòl
- Konseye vityèl – *Virtual Counselor*
- Pinnacle
- Kalandriye eskolè
- Regleman *Anti-bullying*
- Title I
- Òganizasyon ak komite pou Fanmi
- Enfòmasyon akademik
- Nechèl nòt pou tout distrik-la
- Nouvèl ak evènman enpòtan
- Tès FCAT
- Kondisyon ekzijib pou diplome
- Sèvis kominotè pou elèv
- Sèvis sipò
- Enfòmasyon sou oryantasyon
- Enfòmasyon sou sante
- Regleman *School Board*
- Kominikasyon ak pwofesè epi estaf
- Vi jeneral sou Distrik-la (reyalite sou lekòl piblik *Broward County*)

... Ak piplis ankò!

NOUVO
sit Patisipasyon Fanmi
fasil pou konprann, bay
enfòmasyon, fasil pou navige
epi gen tout sa fanmi bezwen
konnen pou PATISIPE EPI
VIN YON PATISIPAN
AKTIF!

 Broward County Public Schools



PARENT
INVOLVEMENT