

# AVANÇANDO *no* CAMINHO CERTO

As Escolas Públicas do Condado de Broward se concentram em três grandes metas para 2016 - 2019

- COMUNICAÇÃO EFETIVA
- MELHORIA CONTÍNUA
- ENSINO DE ALTA QUALIDADE

## ENSINO DE ALTA QUALIDADE

Devemos assegurar que nossos alunos aprendam todos os dias. Medindo o nosso progresso, podemos manter o rumo ao alcance de nossas metas.

■ Atual: 2016 ■ Meta: 2019

Atualizado em Março de 2018

### ESCOLAS DE ENSINO FUNDAMENTAL

Aumentar a proficiência em leitura e matemática.

51.7% 60.2%



LEITURA (Nível 3+)

57.9% 66.7%



MATEMÁTICA (Nível 3+)

**ESCOLAS DE ENSINO INTERMEDIÁRIO**  
Empregar aprendizagem baseada em projetos e problemas para melhorar habilidades.

53.9% 55.6%



LEITURA (Nível 3+)

57.1% 60.0%



MATEMÁTICA (Nível 3+)

**ESCOLAS DE ENSINO MÉDIO**  
Assegurar o preparo para a faculdade e carreira.

52.9% 56.4%

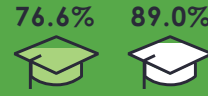


LEITURA (Nível 3+)

58.6% 73.5%



ÁLGEBRA 1 (Nível 3+)



76.6% 89.0%

TAXA DE GRADUAÇÃO

*A nossa meta é que todos os graduados das Escolas Públicas do Condado de Broward sejam alfabetizados, informados, socialmente adeptos e produtivos membros da nossa comunidade.*

## MELHORIA CONTÍNUA

Estamos aprimorando a nossa forma de gerenciar, organizar e alinhar os nossos recursos, incluindo empregados, instalações e construções.



PROPORÇÃO DE ALUNOS POR COMPUTADOR

Atual: 6:1, Meta de 2019: 3.5:1



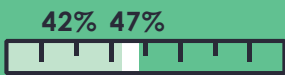
PROJETOS DO PROGRAMA SMART\*\*

Atual: 20%, Meta de 2019: 90%

35% / 90%

PROJETOS ATIVOS DO PROGRAMA SMART RELACIONADOS A INSTALAÇÕES\*\*\*

Atual: 35%, Meta de 2019: 90%



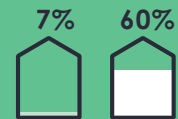
PERMANÊNCIA DE PROFESSORES POR 5 ANOS

Atual: 42%, Meta de 2019: 47%

26% / 40%

SERVIÇOS DE APOIO/EMPRESARIAIS COM INDICADOR-CHAVE DE DESEMPENHO NO QUARTIL SUPERIOR

Atual: 26%, Meta de 2019: 40%



PROJETOS DE INSTALAÇÕES RELACIONADOS A CONTRATOS DE CONSTRUÇÃO, CONSTRUÇÕES OU FÉCHAMENTOS

Atual: 7%, Meta de 2019: 60%

\*Computador = desktop, tablet e computador portátil. \*\*Programa financiado por títulos que subsidia melhorias em Segurança, Música & Arte, Atletismo, Renovação e Tecnologia nas escolas do Condado de Broward. \*\*\*Não inclui projetos de melhoria a critério de cada escola. (SMART) Segurança, Música & Arte, Atletismo, Renovação e Tecnologia.

## COMUNICAÇÃO EFETIVA

Somos todos representantes das Escolas Públicas do Condado de Broward. Com informações exatas, podemos ter um impacto positivo na conscientização do público.

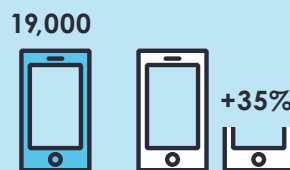


PARTICIPAÇÃO NA MÍDIA SOCIAL

Atual: 54.042 seguidores no Twitter e +12.580 curtidas no Facebook

Meta de 2019: Aumento de 15%

(em setembro de 2016)



DOWNLOADS DE APLICATIVOS MÓVEIS

Atual: 19,000

Meta de 2019: Aumento de 35%



PROPORÇÃO DE NOTÍCIAS POSITIVAS PARA NEGATIVAS

Atual: 5:1

Meta de 2019: Aumento de 5%

**NOSSA VISÃO:** Educar os estudantes de hoje para que tenham êxito no mundo de amanhã.

**NOSSA MISSÃO:** As Escolas Públicas do Condado de Broward se empenham em educar todos os alunos para que alcancem o seu máximo potencial.

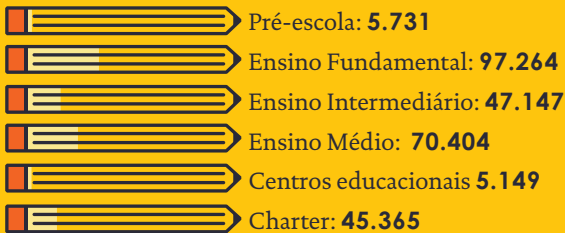
## QUEM SOMOS

**1º** sistema de ensino da Flórida a ser plenamente credenciado desde 1962.  
**2º** maior sistema de ensino da Flórida — **6º** maior dos EUA.

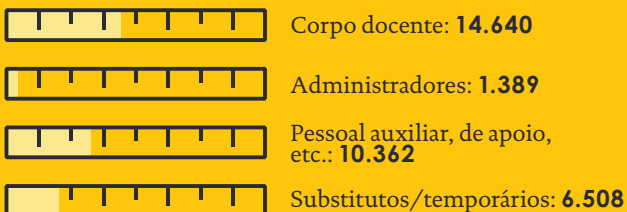
**236** ESCOLAS, CENTROS & ESCOLAS TÉCNICAS

**136** Escolas de Ensino Fundamental / **38** Escolas de Ensino Intermediário  
**33** Escolas de Ensino Médio / **7** Escolas Agregadas  
**19** Centros Educacionais / **3** Escolas Técnicas  
**101** Escolas Charter

## ESTUDANTES: 271.105

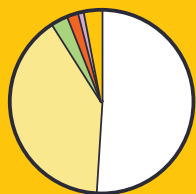


## FUNCIONÁRIOS: 32.899



## DISTRIBUIÇÃO RACIAL & ÉTNICA

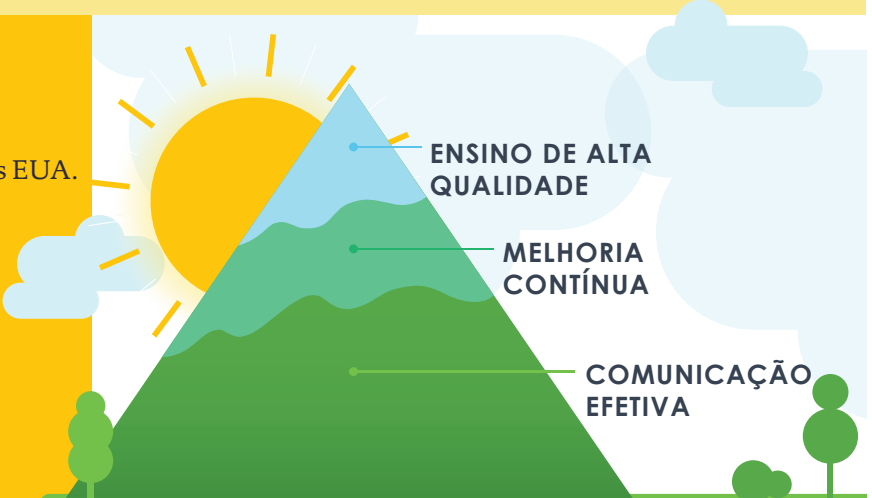
Nossos alunos são procedentes de **208** países e falam **181** idiomas.



- Branco: **51,3%**
- Negro: **40,4%**
- Asiático: **3,8%**
- Índigenas Americanos/do Alasca: **0,9%**
- Naturais do Havai/das Ilhas do Pacífico: **0,2%**
- Multirraciais: **3,6%**



- Hispânico: **32,9%**
- Não Hispânico: **67,1%**



ENSINO DE ALTA QUALIDADE

MELHORIA CONTÍNUA

COMUNICAÇÃO EFETIVA

## ENSINO DE ALTA QUALIDADE

Devemos assegurar que nossos alunos aprendam todos os dias. Medindo o nosso progresso, podemos manter o rumo ao alcance de nossas metas.

## MELHORIA CONTÍNUA

Estamos aprimorando a nossa forma de gerenciar, organizar e alinhar os nossos recursos, incluindo empregados, instalações e construções.

## COMUNICAÇÃO EFETIVA

Somos todos representantes das Escolas Públicas do Condado de Broward. Com informações exatas, podemos ter um impacto positivo na conscientização do público.

[BROWARDSCHOOLS.COM](http://BROWARDSCHOOLS.COM) [@BROWARDSCHOOLS](https://twitter.com/BROWARDSCHOOLS)

[FACEBOOK.COM/BROWARDSCHOOLS](https://FACEBOOK.COM/BROWARDSCHOOLS)

**600 SE THIRD AVE • FORT LAUDERDALE, FL 33301**  
**754.321.0000**

**The School Board of Broward County, Florida** Robin Bartleman • Heather P. Brinkworth  
Abby M. Freedman • Patricia Good • Donna P. Korn • Laurie Rich Levinson • Ann Murray  
Dr. Rosalind Osgood • Nora Rupert • Robert W. Runcie, Superintendent of Schools

O Conselho Escolar do Condado de Broward, Flórida, proíbe qualquer norma ou procedimento que resulte em discriminação com base em idade, cor, deficiência, identidade sexual, expressão sexual, nacionalidade, estado civil, raça, religião, sexo ou orientação sexual. Os indivíduos que desejam registrar queixa de discriminação e/ou de assédio podem ligar para o Diretor do Departamento de Equal Educational Opportunities/ADA Compliance pelo telefone 754-321-2150, ou por Dispositivo de Teletipo (TTY) 754-321-2158. Os indivíduos com deficiências que estão solicitando adaptações nos termos da lei American with Disabilities Act Amendments Act of 2008 (ADAAA) podem ligar para o Departamento de Equal Educational Opportunities/ADA Compliance pelo telefone 754-321-2150, ou por Dispositivo de Teletipo (TTY) 754-321-2158. [browardschools.com](http://browardschools.com)